

OSIEDLE PROMIENNA V

+48 512 107 399
www.mazovladevelopment.pl

PROJEKT CZTERECH BUDYNKÓW MIESZKALNYCH
WIELORODZINNYCH Z GARAZAMI PODZIEMNYMI
PRZY UL. KRESOWEJ W MARKACH NA DZ. EW. NR 46 I
47 Z OBR. 03-07. JEDNOSTKA EWIDENCYJNA
143402_1. KATEGORIA OBIEKTU XIII.

PLAN SYTUACYJNY



PIĘTRO +3

MIESZKANIE

budynek
B.23
nr mieszkania

LICZBA POKOI | POWIERZCHNIA UŻYTKOWA | WYSOKOŚĆ
2 | **42,02 m²** | **2,70**
(w szanie deweloperskim)

WYKAZ POWIERZCHNI POMIESZCZEŃ

0. BALKON	5,72 m ²
1. PRZEDPOKÓJ	6,60 m ²
2. SALON + AN. KUCHENNY	18,15 m ²
3. SYPIALNIA	12,89 m ²
4. ŁAZIENKA	4,38 m ²

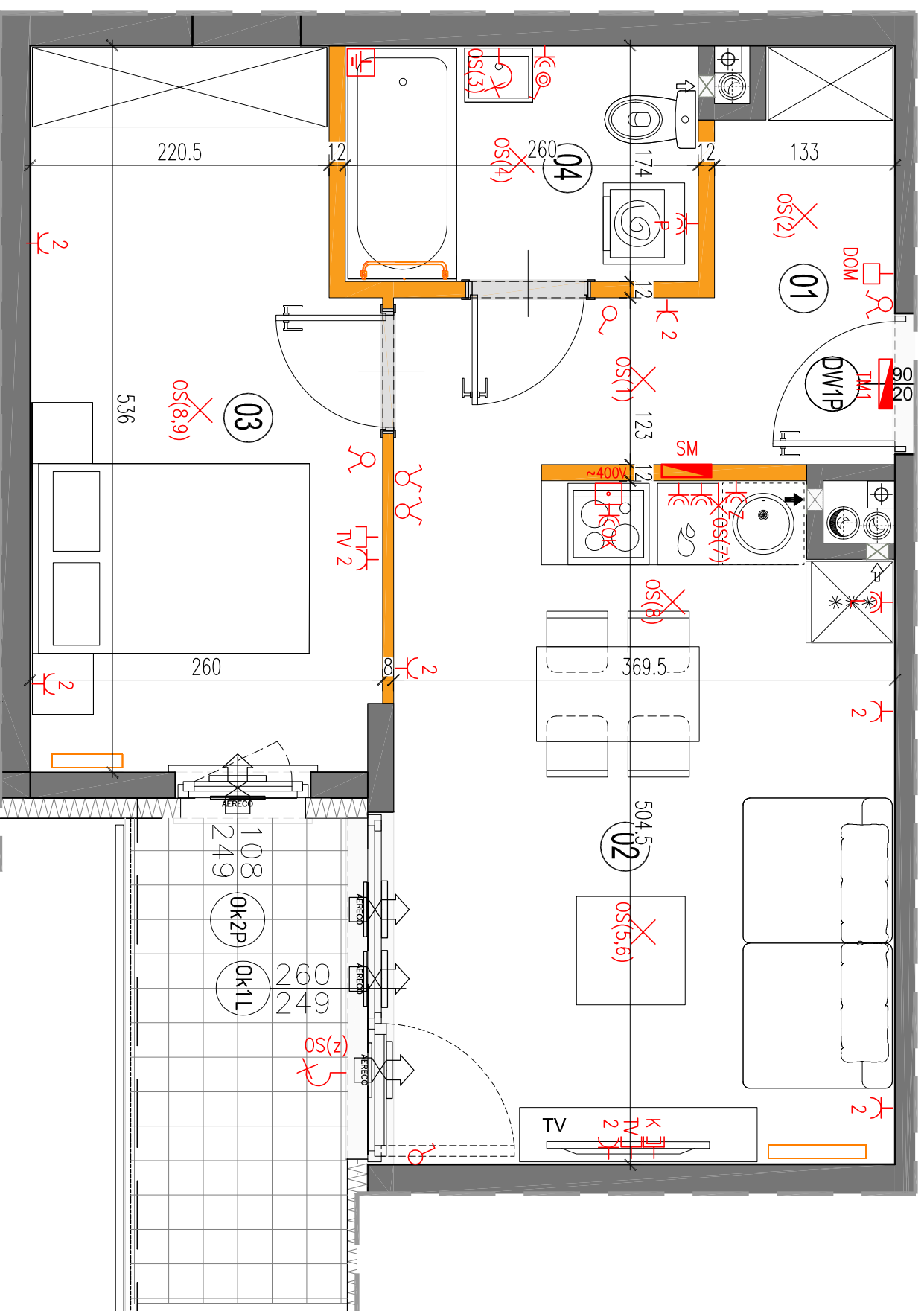
LOKAL NR B.23 SKŁADA SIĘ Z DWÓCH
IZB, PRZEDPOKOJU I ŁAZIENKI



MAZOVIA DEVELOPMENT Sp. z o. o. Sp. K.
ul. Kościuszki 43, 05-270 Marki
www.mazovladevelopment.pl



A3 Creative Design Sp. J.
projekty architektoniczne • aranżacje wnętrz
03-1114 Warszawa, ul. Krokwki 28/14
tel.: +48 503 022 960, 698 623 373 e-mail: info@a3cd.pl



LEGENDA OPISU OKNA: *
Sm - szerokość w świetle muru
E/5

* Szerokości i wysokości okien mogą ulec
nieznacznym zmianom, w zależności od
technologii okien.



ściany
nierozdzielane
ściany rozdzielane
pion kanalizacji
sanitarny

pion wentylacyjny -
kuchnia / łazienka
pion wentylacyjny -
okap kuchenny
tablica elektryczna
tablica teletechniczna

łącznik oświetleniowy
1-liniowy
łącznik oświetleniowy
2-liniowy
łącznik schodowy
łącznik tryzgoszczelny

domofon
wypust oświetleniowy sufitowy
wypust oświetleniowy ścienny

wypust ścienny okap
pojedyncza/podwójna
gniazdo wtyczkowe
gniazdo wtyczkowe
puszka gniazdeniowa
kuchni/sanitarny

gniazdo TV/RADIO
wypust oświetlenia
balconu
grzejnik
grzejnik
łazienkowy

Wysokość instalowania osprzętu elektrycznego:
a) gniazdek w wys. 1,2m
b) gniazdek w kuchni: 1,2m
c) dla podwójnych: na wys. 1,2m
d) dla zmywarki: na wys. 0,6m
e) dla instalacji wyłogowej: 2,20m, kabela 1,80m
f) puszka instalacyjna dla kuchni: okap: na wys. 0,6m
g) puszka instalacyjna dla kuchni: okap: na wys. 1,2m
h) w pokoiach i korytarzach: na wys. 0,2m
i) tablica mieszczona na wys. 1,80m, tablica
multimedialna z gniazdem na wys. 0,3m

KARTA KATALOGOWA JEST ZAŁĄCZNIKIEM DO UMOWY.
Powierzchnia liczona wg normy PN-ISO 9836:1997 w stanie wykonanym.
Suma powierzchni wszystkich pomieszczeń = powierzchnia użytkowa lokalu.
Wymiary podane są w stanie surowym. Wymiary i powierzchnie mogą ulec
nieznacznym zmianom. Instalacje oraz urządzenia elektryczne, sanitarne
i drzwi wewnętrzne nie stanowią wyposażenia lokalu. Przedstawiono przy-
kładowe rozmieszczenie urządzeń sanitarnych i kuchennych. Producent przy-
pomiaru i pomiaru nie odpowiada za ich dokładność. Wymiary i powierzchnie
Zaobrotła się ingerencji w danej branży, noszącej budowlany oraz szafy instalacyjne.