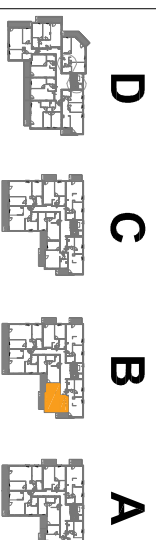


# OSIEDLE PROMIENNA V

+48 512 107 399  
www.mazoviadevelopment.pl

PROJEKT CZTERECH BUDYNKÓW MIESZKALNYCH  
WIELORODZINNYCH Z GARAZAMI PODZIEMNYMI  
PRZY UL. KRESOWEJ W MARKACH NA DZ. EW. NR 461 I  
47 Z OBR. 03-07. JEDNOSTKA EWIDENCYJNA  
143402\_1. KATEGORIA OBIEKTU XIII.

## PLAN SYTUACYJNY



PIĘTRO +3

## MIESZKANIE

budynek  
**B.22**  
nr mieszkania

LICZBA POKOI | POWIERZCHNIA UŻYTKOWA | WYSOKOŚĆ  
**2** | **41,01 m<sup>2</sup>** | 2,70

## WYKAZ POWIERZCHNI POMIESZCZEŃ

0. BALKON	10,36 m <sup>2</sup>
1. PRZEDPOKÓJ	3,64 m <sup>2</sup>
2. SALON + AN. KUCHENNY	22,66 m <sup>2</sup>
3. SYPIALNIA	9,63 m <sup>2</sup>
4. ŁAZIENKA	5,08 m <sup>2</sup>

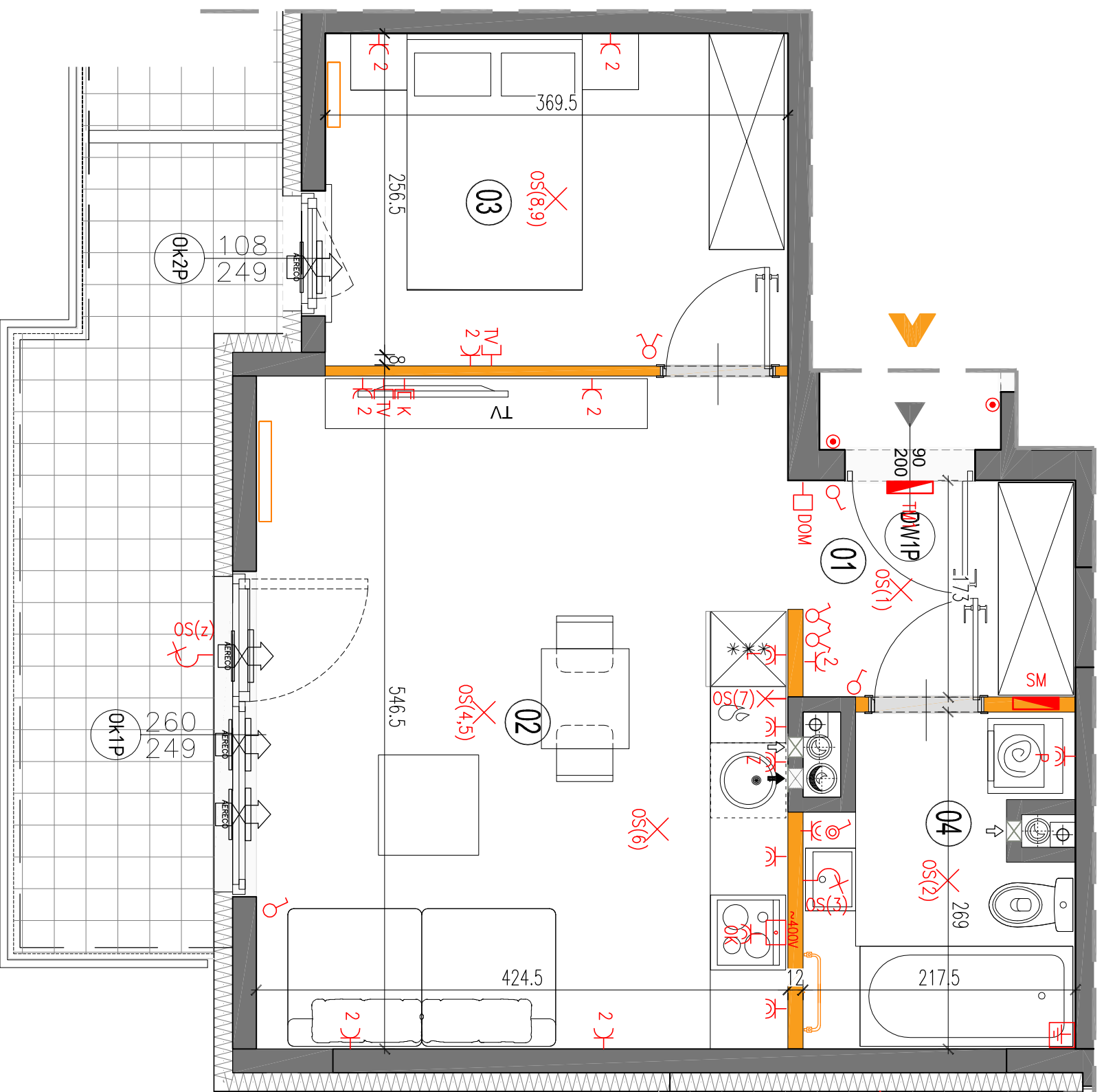
LOKAL NR B.22 SKŁADA SIĘ Z DWÓCH  
IZB, PRZEDPOKOJU I ŁAZIENKI



MAZOVIA DEVELOPMENT Sp. z o. o. Sp. K.  
ul. Kościuszki 43, 05-270 Marki  
www.mazoviadevelopment.pl

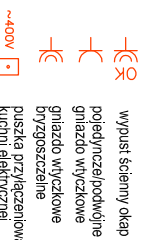
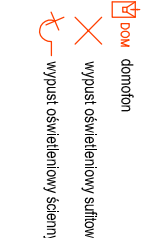
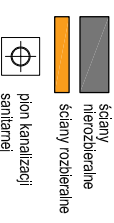


A3 Creative Design Sp. J.  
03-1114 Warszawa, ul. Krokwi 28/14  
tel.: +48 503 022 960, 698 623 373 e-mail: info@a3cd.pl



LEGENDA OPISU OKNA:  
Sm - szerokość w świetle muru  
E/5

\* Szerokości wysokości okien mogą ulec  
nieznacznym zmianom, w zależności od  
technologii okien.



Wysokość instalowania osprzętu elektrycznego:  
a) wyciętnik na wys. 1,2m  
b) gniazda wykładowe w kuchni: 1,2m  
- dla podwójnych: na wys. 1,2m  
- dla zwykłych: na wys. 0,6m  
- dla instalacji wyładowej: 2,20m, kable: 1,80m  
c) instalacja instalacyjna dla kuchni: kable: na wys. 1,2m  
d) w pokoiach i korytarzach na wys. 0,2m  
e) tablica mieszkaniowa na wys. 1,80m, tablica  
multimedialna z gniazdem na wys. 0,2m

**KARTA KATALOGOWA JEST ZAŁĄCZNIKIEM DO UMOWY.**  
Powierzchnia liczona wg normy PN-ISO 9836:1997 w stanie wykonanym.  
Suma powierzchni wszystkich pomieszczeń = powierzchnie użytkowe lokali.  
Wymiary podane są w stanie surowym. Wymiary i powierzchnie mogą ulec  
nieznacznym zmianom. Instalacje oraz urządzenia elektryczne, sanitarne  
i drzwi wewnętrzne nie stanowią wyposażenia lokali. Przedstawiono przy-  
kładowe rozmieszczenie urządzeń sanitarnych i kuchennych. Proszą pod-  
jąć wszelkie uwagi przed rozpoczęciem prac. Instalacje elektryczne, sanitarne  
i drzwi wewnętrzne w zależności od potrzeb należy wykonać zgodnie z  
Załącznikiem nr 1 projektu w celu wyznaczenia osi i szerokości instalacyjnych.