

# OSIEDLE PROMIENNA V

+48 512 107 399  
www.mazoviadevelopment.pl

PROJEKT CZTERECH BUDYNKÓW MIESZKALNYCH  
WIELORODZINNYCH Z GARAZAMI PODZIEMNYMI  
PRZY UL. KRESOWEJ W MARKACH NA DZ. EW. NR 461 I  
47 Z OBR. 03-07. JEDNOSTKA EWIDENCYJNA  
143402\_1. KATEGORIA OBIEKTU XIII.

## PLAN SYTUACYJNY



PIĘTRO +2

## MIESZKANIE

budynek  
**B.18**  
nr mieszkania

LICZBA POKOI | POWIERZCHNIA UŻYTKOWA | WYSOKOŚĆ  
**2** | **52,89 m<sup>2</sup>** | **2,70**  
(w stanie deweloperskim)

## WYKAZ POWIERZCHNI POMIESZCZEŃ

0. BALKON	11,81 m <sup>2</sup>
1. PRZEDPOKOJ	7,55 m <sup>2</sup>
2. SALON	20,51 m <sup>2</sup>
3. KUCHNIA	9,87 m <sup>2</sup>
4. SYPIALNIA	10,62 m <sup>2</sup>
5. ŁAZIENKA	4,34 m <sup>2</sup>

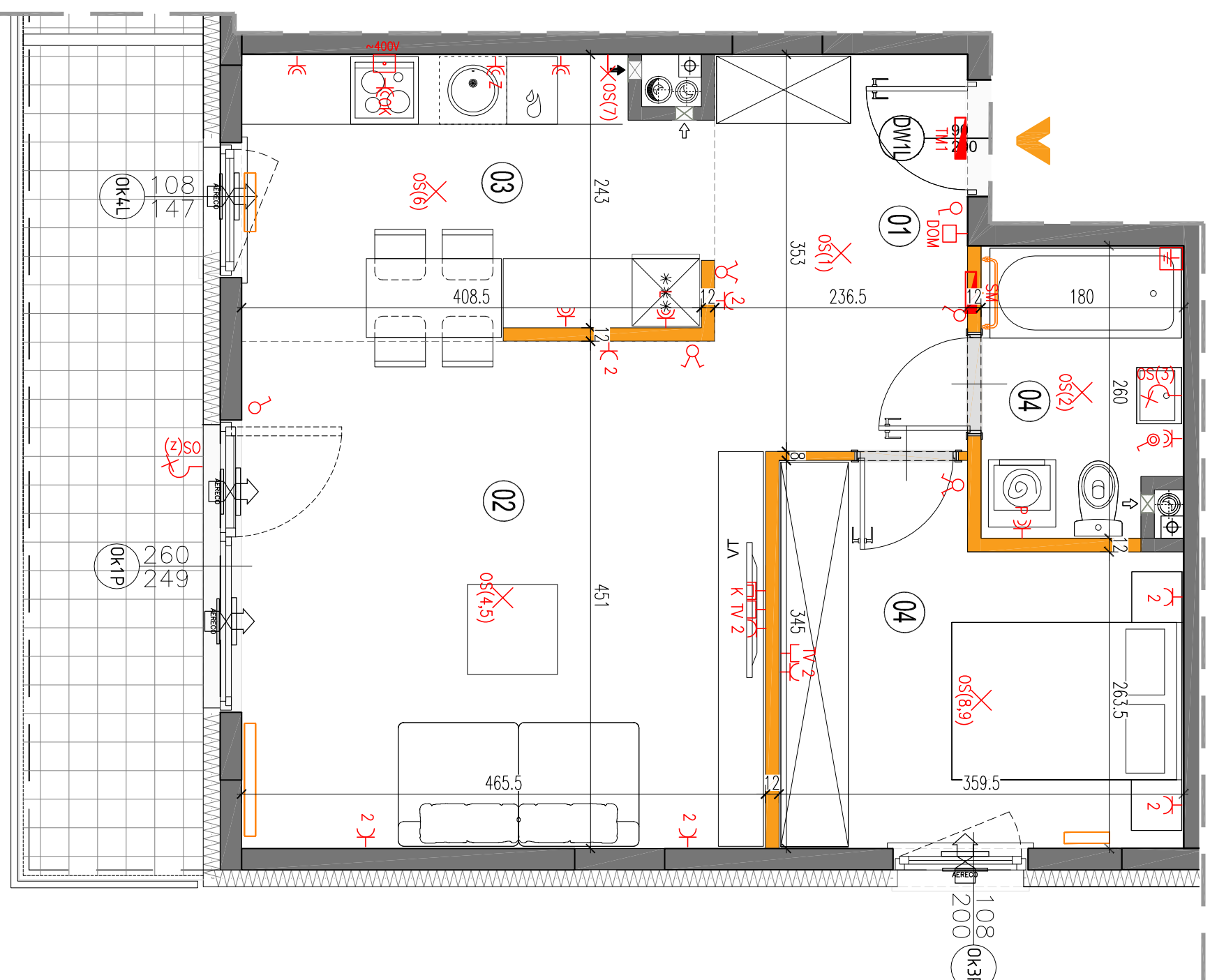
LOKAL NR B.18 SKŁADA SIĘ Z TRZECH  
IZB, PRZEDPOKOJU I ŁAZIENKI



MAZOVIA DEVELOPMENT Sp. z o. o. Sp. K.  
ul. Kościuszki 43, 05-270 Marki  
www.mazoviadevelopment.pl



A3 Creative Design Sp. J.  
projekty architektoniczne • aranżacje wnętrz  
03-1114 Warszawa, ul. Krokwi 28/14  
tel.: +48 503 022 960, 698 623 373 e-mail: info@a3cd.pl



### LEGENDA OPISU OKNA:

Sm - szerokość w świetle muru  
E/5

\* Szerokości i wysokości okien mogą ulec  
niezаметnym zmianom, w zależności od  
technologii okien.

- ściany nierozdzielane
  - ściany rozdzielane
  - pión kanalizacyjny
  - pión wentylacyjny - kuchnia / łazienka
  - pión wentylacyjny - okap kuchenny
  - tablica elektryczna
  - tablica teletechniczna
  - łęcznik oświetleniowy 1-biegunowy
  - łęcznik oświetleniowy 2-biegunowy
  - łęcznik schodowy
  - łęcznik tryzgodzszelny
  - domon
  - wypust oświetleniowy sufitowy
  - wypust oświetleniowy ścienny
  - wypust ścienny okap pojedynczy/podwójny
  - gniazdo wtyczkowe
  - gniazdo wtyczkowe przysposzczelone
  - puszka gzyłczelniowa kuchni składowej
  - gniazdo TV/RADIO -gniazdo 1x AR45
  - wypust oświetlenia balkoniu
  - grzejnik łazienkowy
- Wysokość instalowania oszpeku elektrycznego:  
a) wypcznik na wys. 1,2m  
b) gniazda wtyczkowe w kuchni na wys. 1,2m  
c) dla podwójnych gniazd na wys. 1,2m  
d) dla zwykłych na wys. 0,6m  
e) dla instalacji wyciągowej 2,20m, kłkka 1,80m  
f) puszka gzyłczelniowa da kuchni okap na wys. 0,6m  
g) w pobliżu łazienki na wys. 1,2m  
h) w łazienkach i korytarzach na wys. 0,2m  
i) tablica mieszczona na wys. 1,80m, tablica multimedialna z gniazdem na wys. 0,3m

### KARTA KATALOGOWA JEST ZAŁĄCZNIKIEM DO UMOWY.

Powierzchnia liczona wg normy PN-ISO 9836:1997 w stanie wykończonym.  
Suma powierzchni wszystkich pomieszczeń = powierzchnia użytkowa lokalu.  
Wymiary podane są w stanie surowym. Wymiary i powierzchnie mogą ulec  
niezаметnym zmianom. Instalacje oraz urządzenia elektryczne, sanitarne  
i drzwi wewnętrzne nie stanowią wyposażenia lokalu. Przedstawiono przy-  
kładowe rozmieszczenie urządzeń sanitarnych i kuchennych. Produkcja pod-  
poszczelnień i podłóg nie jest objęta. Nie należy podjąć żadnych prac nad-  
miarowych. Zestawia się gęstości w danej budowlinie oraz szafy instalacyjnej.