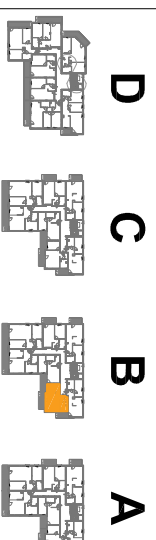


OSIEDLE PROMIENNA V

+48 512 107 399
www.mazoviadevelopment.pl

PROJEKT CZTERECH BUDYNKÓW MIESZKALNYCH
WIELORODZINNYCH Z GARAZAMI PODZIEMNYMI
PRZY UL. KRESOWEJ W MARKACH NA DZ. EW. NR 461 I
47 Z OBR. 03-07. JEDNOSTKA EWIDENCYJNA
143402_1. KATEGORIA OBIEKTU XIII.

PLAN SYTUACYJNY



PIĘTRO +2



MIESZKANIE

budynek
B.16
nr mieszkania

LICZBA POKOI | POWIERZCHNIA UŻYTKOWA | WYSOKOŚĆ
2 | **41,01 m²** | 2,70

WYKAZ POWIERZCHNI POMIESZCZEŃ

0. BALKON	10,36 m ²
1. PRZEDPOKÓJ	3,64 m ²
2. SALON + AN. KUCHENNY	22,66 m ²
3. SYPIALNIA	9,63 m ²
4. ŁAZIENKA	5,08 m ²

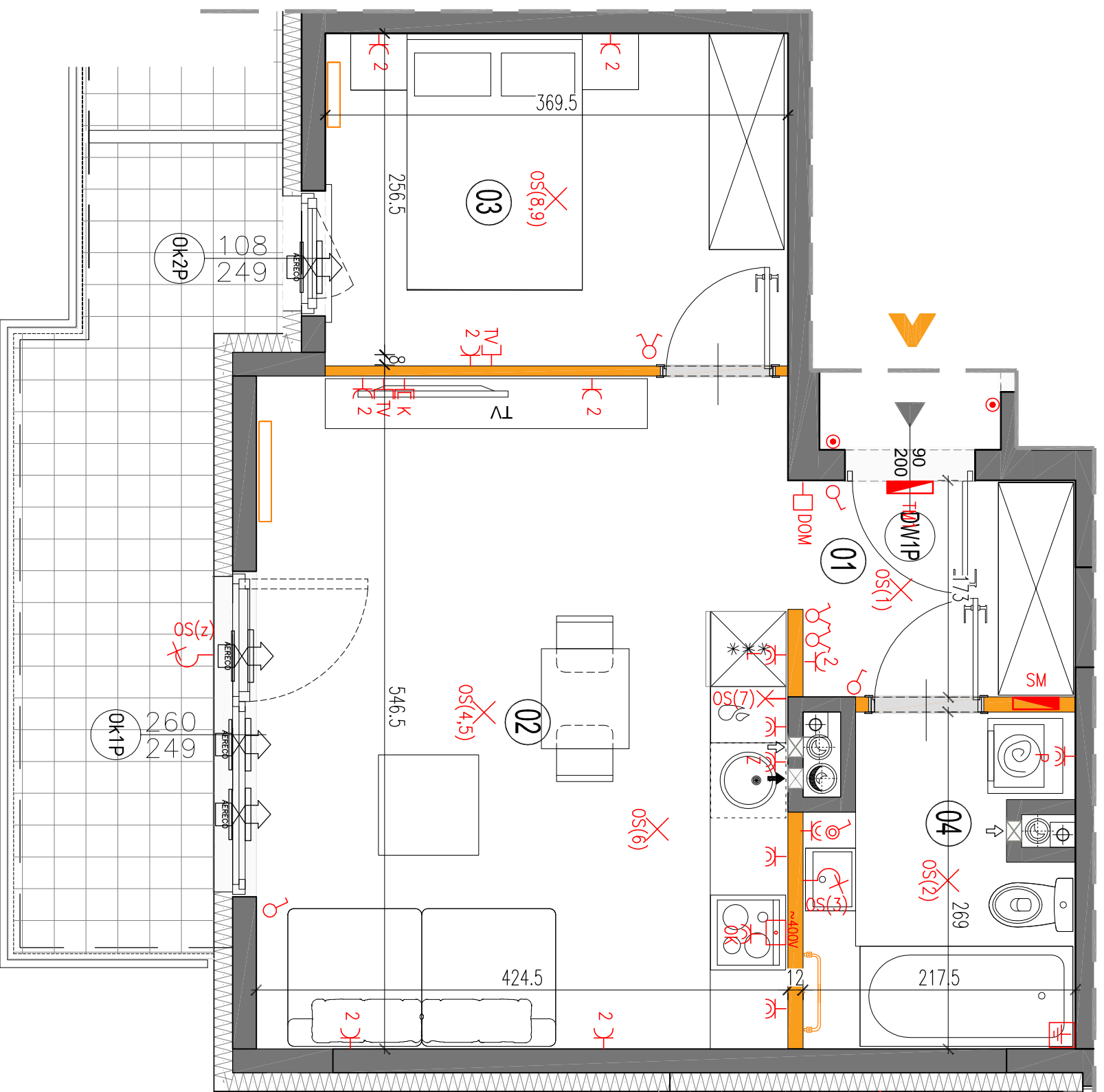
LOKAL NR B.16 SKŁADA SIĘ Z DWÓCH
IZB, PRZEDPOKOJU I ŁAZIENKI



MAZOVIA DEVELOPMENT Sp. z o. o. Sp. K.
ul. Kościuszki 43, 05-270 Marki
www.mazoviadevelopment.pl



A3 Creative Design Sp. J.
03-1114 Warszawa, ul. Krokwi 28/14
tel.: +48 503 022 960, 698 623 373 e-mail: info@a3cd.pl



LEGENDA OPISU OKNA:

Sm - szerokość w świetle muru
E/5

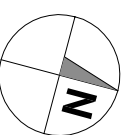
* Szerokości wysokości okien mogą być
niezależnym zmiennym, w zależności od
technologii okien.

Wysokość instalowania osprzętu elektrycznego:

- a) wyciętni na wys. 1,2m
- b) gniazda wykładowe w kuchni: 1,2m
- c) gniazda wykładowe w pozostałych pomieszczeniach: 1,2m
- d) dla podwójnych: 1,2m
- e) dla zmywarki: 0,6m
- f) dla instalacji wentylacji: 2,20m, kłaski: 1,80m
- g) dla instalacji wentylacji: 2,20m, kłaski: 1,80m
- h) dla wyciętni na wys. 1,2m
- i) w pokoiach i korytarzach: na wys. 0,2m
- j) w łazienkach: na wys. 1,80m, tablica multimedialna z gniazdem na wys. 0,3m

KARTA KATALOGOWA JEST ZAŁĄCZNIKIEM DO UMOWY.

Powierzchnia liczona wg normy PN-ISO 9836:1997 w stanie wykonanym.
Suma powierzeń wszystkich pomieszczeń = powierzchnie użytkowa lokali.
Wymiary podane są w stanie surowym. Wymiary i powierzchnie mogą ulec
nieznaczny zmianom. Instalacje oraz urządzenia elektryczne, sanitarne
i drzwi wentylacyjne nie stanowią wyposażenia lokali. Przedstawiono przy-
kładowe rozmieszczenie urządzeń sanitarnych i kuchennych. Producent przy-
pomiaru i pomiaru może zmienić, natomiast wykonawca może zmienić.
Zobowiązanie do ingerencji w zabudowę noszą budowlany oraz szafki instalacyjne.



ściany nierozdzielne
ściany rozdzielne
pion kanalizacji
sanitarnej

pion wentylacyjny -
kuchnia / łazienka
pion wentylacyjny -
okap kuchenny
tablica elektryczna
tablica teletechniczna

licznik oświetleniowy
1-biegunowy
licznik oświetleniowy
2-biegunowy
licznik schodowy
licznik tryzgoszczelny

domofon
wypust oświetleniowy sufitowy
wypust oświetleniowy ścienny

wypust ścienny okap
pojedynczy/podwójne
gniazdo wtyczkowe
gniazdo wtyczkowe
puszka przelączeniowa
kuchni/sanitarny

gniazdo TV/RADIO
gniazdo 1x RJ45
wypust oświetlenia
balikonu
grzejnik
grzejnik
łazienkowy