

OSIEDLE PROMIENNA V

+48 512 107 399
www.mazoviadevelopment.pl

PROJEKT CZTERECH BUDYNKÓW MIESZKALNYCH
WIELORODZINNYCH Z GARAZAMI PODZIEMNYMI
PRZY UL. KRESOWEJ W MARKACH NA DZ. EW. NR 461
47 Z OBR. 03-07. JEDNOSTKA EWIDENCYJNA
143402_1. KATEGORIA OBIEKTU XIII.

PLAN SYTUACYJNY



PIĘTRO +2

MIESZKANIE

budynek
B.15
nr mieszkania

LICZBA POKOI | POWIERZCHNIA UŻYTKOWA | WYSOKOŚĆ
2 | **45,09 m²** | 2,70
(w stanie deweloperskim)

WYKAZ POWIERZCHNI POMIESZCZEŃ

0. BALKON	5,02 m ²
1. PRZEDPOKOJ	4,50 m ²
2. SALON	16,88 m ²
3. KUCHNIA	6,86 m ²
4. SYPIALNIA	11,59 m ²
5. ŁAZIENKA	5,26 m ²

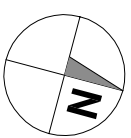
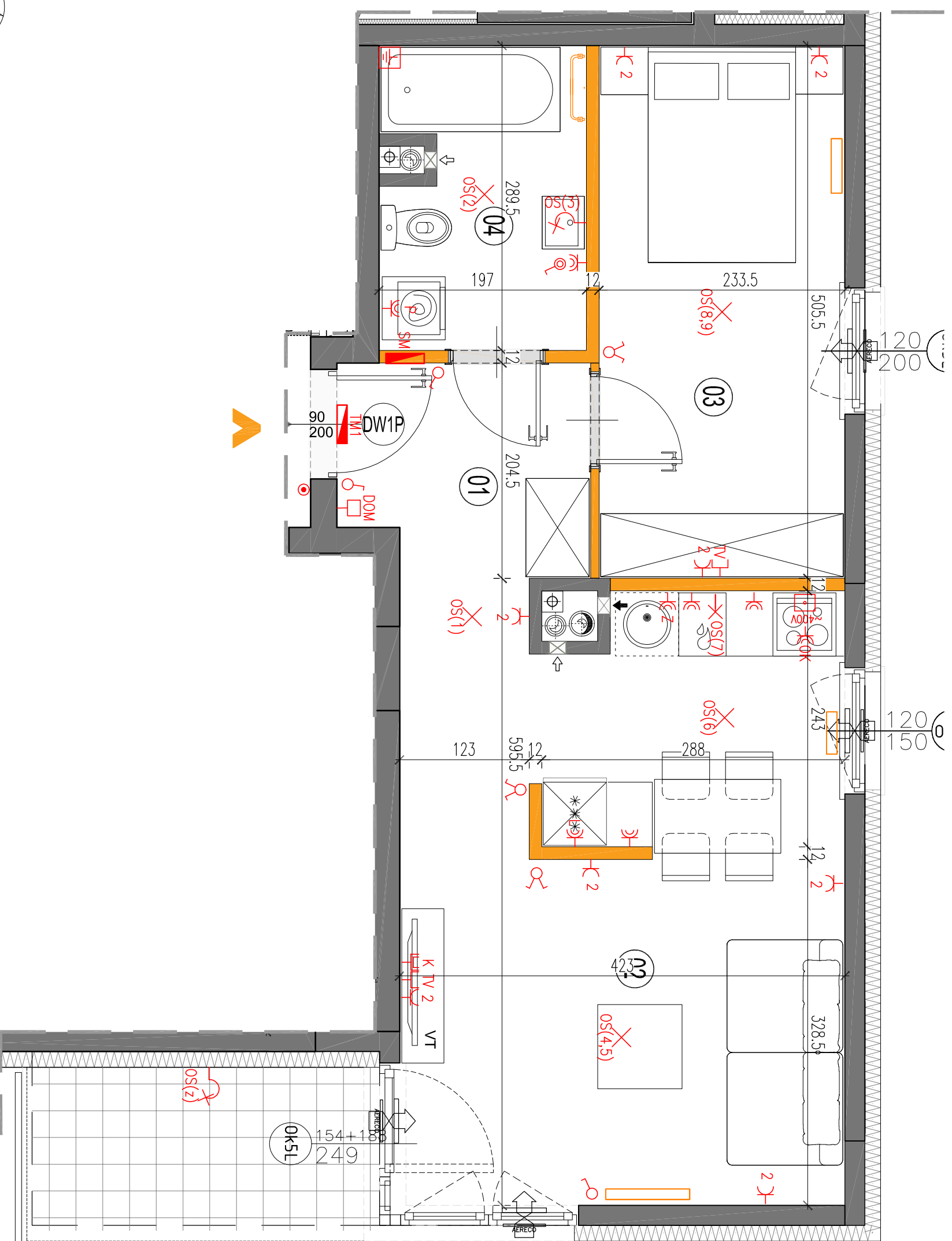
LOKAL NR B.15 SKŁADA SIĘ Z TRZECH
IZB, PRZEDPOKOJU I ŁAZIENKI



MAZOVIA DEVELOPMENT Sp. z o. o. Sp. K.
ul. Kościuszki 43, 05-270 Marki
www.mazoviadevelopment.pl

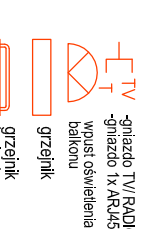
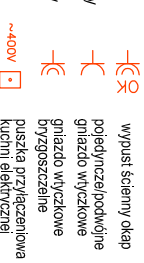
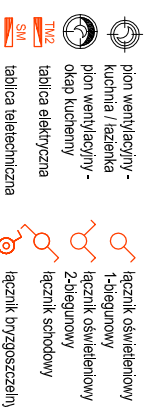
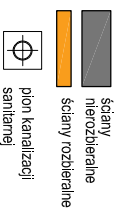


A3 Creative Design Sp. J.
03-114 Warszawa, ul. Krokwi 28/14
tel.: +48 503 022 960, 698 623 373 e-mail: info@a3cd.pl



LEGENDA OPISU OKNA: *
Sm - szerokość w świetle muru
E/5

* Szerokości wysokości okien mogą być
nieznacznie zmiłnion, w zależności od
technologii okien.



Wysokość instalowania oszpeustu elektrycznego:
a) gniazda wyciowe w kuchni: 1,2m
b) gniazda wyciowe w pozostałych pomieszczeniach: 0,8m
c) dla podwójnych gniazdek: na wys. 1,2m
d) dla zwykłych gniazdek: na wys. 0,6m
e) dla instalacji wyładowczej: 2,20m, kłosa 1,80m
f) dla instalacji wyładowczej: 2,20m, kłosa 1,80m
g) dla instalacji wyładowczej: 2,20m, kłosa 1,80m
h) dla instalacji wyładowczej: 2,20m, kłosa 1,80m
i) dla instalacji wyładowczej: 2,20m, kłosa 1,80m
j) dla instalacji wyładowczej: 2,20m, kłosa 1,80m

KARTA KATALOGOWA JEST ZAŁĄCZNIKIEM DO UMOWY.
Powierzchnia liczona wg normy PN-ISO 9836:1997 w stanie wykończonym.
Suma powierzchni wszystkich pomieszczeń = powierzchnia użytkowa lokalu.
Wymiary podane są w stanie surowym. Wymiary i powierzchnie mogą być
nieznacznie zmiłnion. Instalacje oraz urządzenia elektryczne, sanitarne
i drzwi wewnętrzne nie stanowią wyposażenia lokalu. Przedstawiono przy-
kładowe rozmieszczenie urządzeń sanitarnych i kuchennych. Produkcja pod-
posobie jest produktem seryjnym, nie należy oczekiwać precyzyjnego
Zobowiązanie do ingerencji w dobór wyposażenia oraz szafy instalacyjnej.