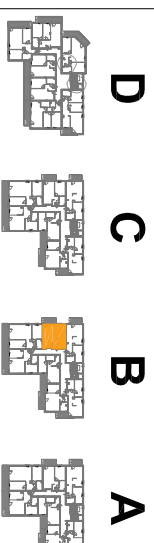


OSIEDLE PROMIENNA V

+48 512 107 399
www.mazoviadevelopment.pl

PROJEKT CZTERECH BUDYNKÓW MIESZKALNYCH
WIELORODZINNYCH Z GARAZAMI PODZIEMNYMI
PRZY UL. KRESOWEJ W MARKACH NA DZ. EW. NR 461
47 Z OBR. 03-07. JEDNOSTKA EWIDENCYJNA
143402_1. KATEGORIA OBIEKTU XIII.

PLAN SYTUACYJNY



PIĘTRO +1



MIESZKANIE

budynek
B.13
nr mieszkania

LICZBA POKOI | POWIERZCHNIA UŻYTKOWA | WYSOKOŚĆ
2 | **43,75 m²** | **2,70**
(w szanie deweloperskim)

WYKAZ POWIERZCHNI POMIESZCZEŃ

0. BALKON	6,55 m ²
1. PRZEDPOKÓJ	4,40 m ²
2. SALON + AN. KUCHENNY	21,37 m ²
3. SYPIALNIA	12,97 m ²
4. ŁAZIENKA	5,01 m ²

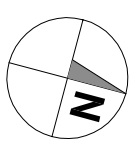
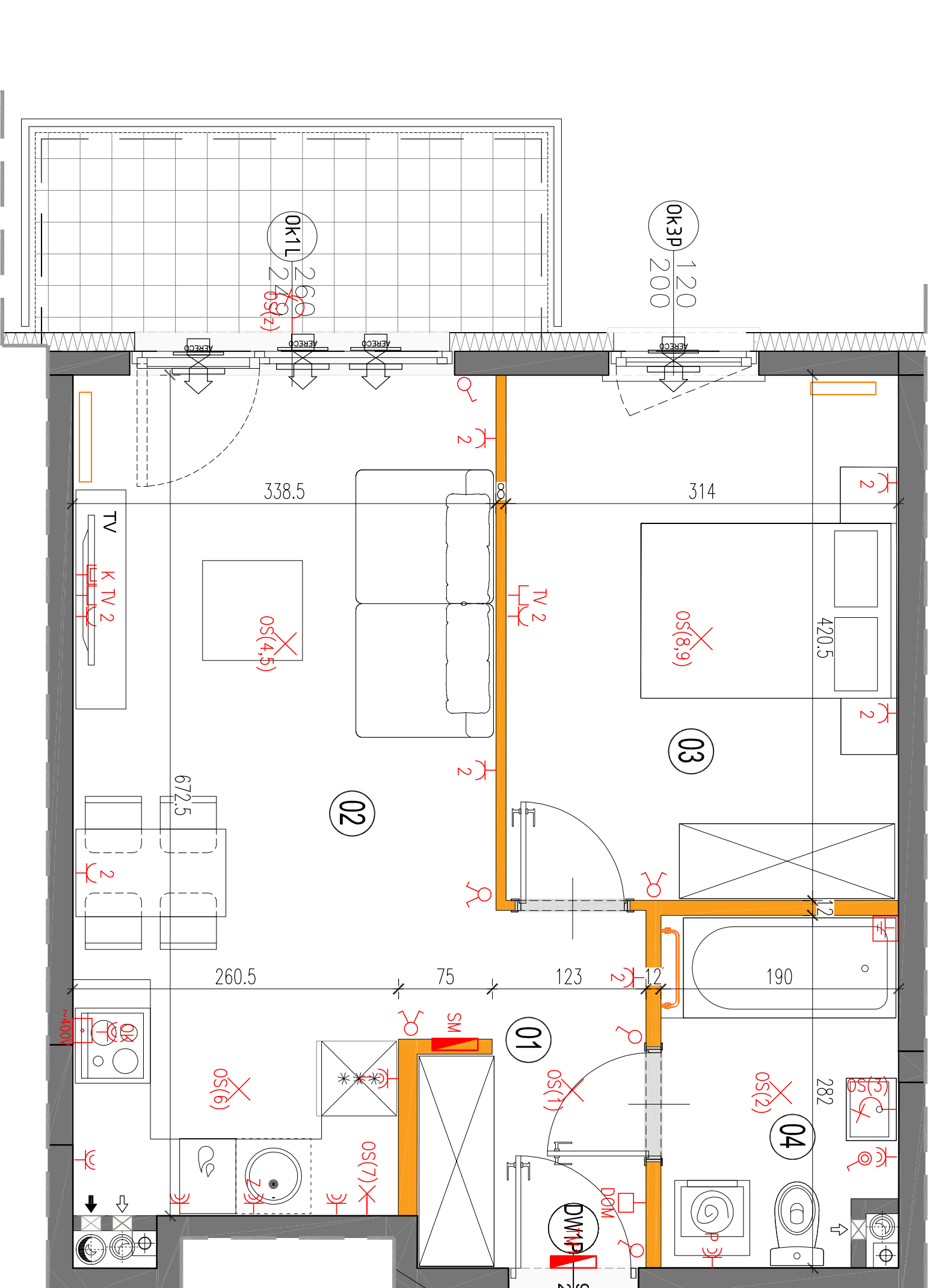
LOKAL NR B.13 SKŁADA SIĘ Z DWÓCH
IZB, PRZEDPOKOJU I ŁAZIENKI



MAZOVIA DEVELOPMENT Sp. z o. o. Sp. K.
ul. Kościuszki 43, 05-270 Marki
www.mazoviadevelopment.pl



A3 Creative Design Sp. J.
03-1114 Warszawa, ul. Krokwi 28/14
tel.: +48 503 022 960, 698 623 373 e-mail: info@a3cd.pl



LEGENDA OPISU OKNA:

Sm - szerokość w świetle muru
E/S - niezmierny zmiannym, w zależności od technologii okna.
* Szerokości i wysokości okien mogą ulec zmianom, w zależności od technologii okna.

Wysokość instalowania oszklonek elektrycznego:

- a) gniazdek na wys. 1,2m
- b) gniazdek wyciskowych w kuchni na wys. 1,2m
- c) gniazdek wyciskowych w łazience na wys. 1,2m
- d) gniazdek wyciskowych w sypialni na wys. 1,2m
- e) gniazdek wyciskowych w salonie na wys. 1,2m
- f) gniazdek wyciskowych w przedpokoju na wys. 1,2m
- g) gniazdek wyciskowych w korytarzu na wys. 1,2m
- h) gniazdek wyciskowych w łazience na wys. 1,80m, tablica multimedialna z gniazdem na wys. 0,3m

KARTA KATALOGOWA JEST ZAŁĄCZNIKIEM DO UMOWY.

Powierzchnia liczona wg normy PN-ISO 9836:1997 w stanie wykończonym. Suma powierzchni wszystkich pomieszczeń = powierzchnia użytkowa lokalu. Wymiary podane są w stanie surowym. Wymiary i powierzchnie mogą ulec zmianom w zależności od zmian w projekcie. Instalacje elektryczne, sanitarne i drzwi wewnętrzne nie stanowią wyposażenia lokalu. Przedstawiono przykładowe rozmieszczenie urządzeń sanitarnych i kuchennych. Produkcja podlega zmianom bez ostrzeżenia. Wymiary i powierzchnie mogą ulec zmianom. Zobowiązanie do ingerencji w dekoracyjny wygląd budynku oraz szafy instalacyjnej.

