

OSIEDLE PROMIENNA V

+48 512 107 399
www.mazoviadevelopment.pl

PROJEKT CZTERECH BUDYNKÓW MIESZKALNYCH
WIELORODZINNYCH Z GARAZAMI PODZIEMNYMI
PRZY UL. KRESOWEJ W MARKACH NA DZ. EW. NR 461
47 Z OBR. 03-07. JEDNOSTKA EWIDENCYJNA
143402_1. KATEGORIA OBIEKTU XIII.

PLAN SYTUACYJNY



PIĘTRO +1

MIESZKANIE

budynek
B.09
nr mieszkania

LICZBA POKOI	POWIERZCHNIA UŻYTKOWA	WYSOKOŚĆ (w szanie demarkacyjnym)
2	41,01 m²	2,70

WYKAZ POWIERZCHNI POMIESZCZEŃ

0. BALKON	10,36 m ²
1. PRZEDPOKÓJ	3,64 m ²
2. SALON + AN. KUCHENNY	22,66 m ²
3. SYPIALNIA	9,63 m ²
4. ŁAZIENKA	5,08 m ²

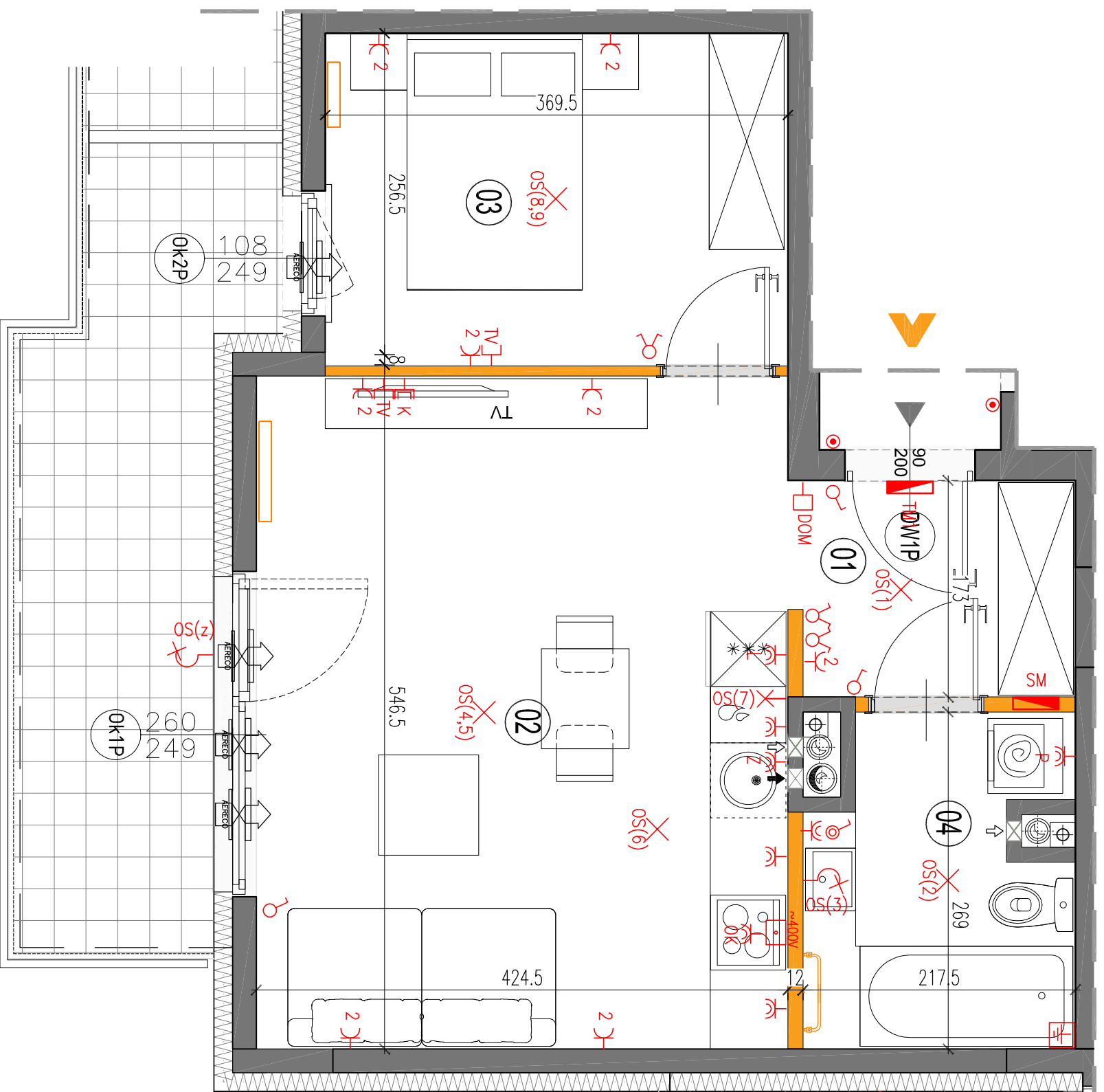
LOKAL NR B.09 SKŁADA SIĘ Z DWÓCH
IZB, PRZEDPOKOJU I ŁAZIENKI



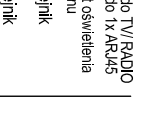
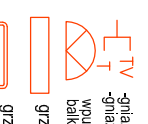
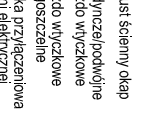
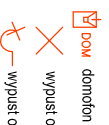
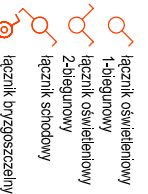
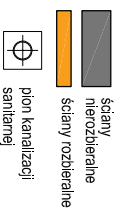
MAZOVIA DEVELOPMENT Sp. z o. o. Sp. K.
ul. Kościuszki 43, 05-270 Marki
www.mazoviadevelopment.pl



A3 Creative Design Sp. J.
03-114 Warszawa, ul. Krokwi 28/14
tel.: +48 503 022 960, 698 623 373 e-mail: info@a3cd.pl



LEGENDA OPISU OKNA: *
Sm - szerokość w świetle muru
E/S



Wysokość instalowania osprzętu elektrycznego:
a) wyciętnik na wys. 1,2m
b) gniazda wykładowe w kuchni: 1,2m
- dla podwójnych: na wys. 1,2m
- dla zwykłych: na wys. 0,6m
- dla instalacji wyładowej: 2,20m, kable: 1,80m
c) instalacja instalacyjna dla kuchni: kable: na wys. 1,2m
d) w pokoiach i korytarzach na wys. 0,2m
e) tablica mieszkaniowa na wys. 1,80m, tablica
multimedialna z gniazdem na wys. 0,3m

* Szerokości wysokości okien mogą być
nieznacznie zmienione, w zależności od
technologii okien.

KARTA KATALOGOWA JEST ZAŁĄCZNIKIEM DO UMOWY.
Powierzchnia liczona wg normy PN-ISO 9836:1997 w stanie wykonanym.
Suma powierzchni wszystkich pomieszczeń = powierzchnie użytkowe lokali.
Wymiary podane są w stanie surowym. Wymiary i powierzchnie mogą ulec
nieznacznej zmianie. Instalacje oraz urządzenia elektryczne, sanitarne
i drzwi wewnętrzne nie stanowią wyposażenia lokali. Przedstawiono przy-
kładowe rozmieszczenie urządzeń sanitarnych i kuchennych. Proszą pod-
jąć decyzję o sposobie ich instalacji, na podstawie planów technicznych pod-
jętych przed rozpoczęciem prac budowlanych. Zaleca się instalację
Zabrania się ingerencji w dotychczasowy stan techniczny instalacji.