

OSIEDLE PROMIENNA V

+48 512 107 399
www.mazoviadevelopment.pl

PROJEKT CZTERECH BUDYNKÓW MIESZKALNYCH
WIELORODZINNYCH Z GARAZAMI PODZIEMNYMI
PRZY UL. KRESOWEJ W MARKACH NA DZ. EW. NR 461
47 Z OBR. 03-07. JEDNOSTKA EWIDENCYJNA
143402_1. KATEGORIA OBIEKTU XIII.

PLAN SYTUACYJNY



PIĘTRO +1

MIESZKANIE

budynek
B.08
nr mieszkania

LICZBA POKOI | POWIERZCHNIA UŻYTKOWA | WYSOKOŚĆ
2 | **45,09 m²** | **2,70**
(w stanie deweloperskim)

WYKAZ POWIERZCHNI POMIESZCZEŃ

0. BALKON	5,02 m ²
1. PRZEDPOKOJ	4,50 m ²
2. SALON	16,88 m ²
3. KUCHNIA	6,86 m ²
4. SYPIALNIA	11,59 m ²
5. ŁAZIENKA	5,26 m ²

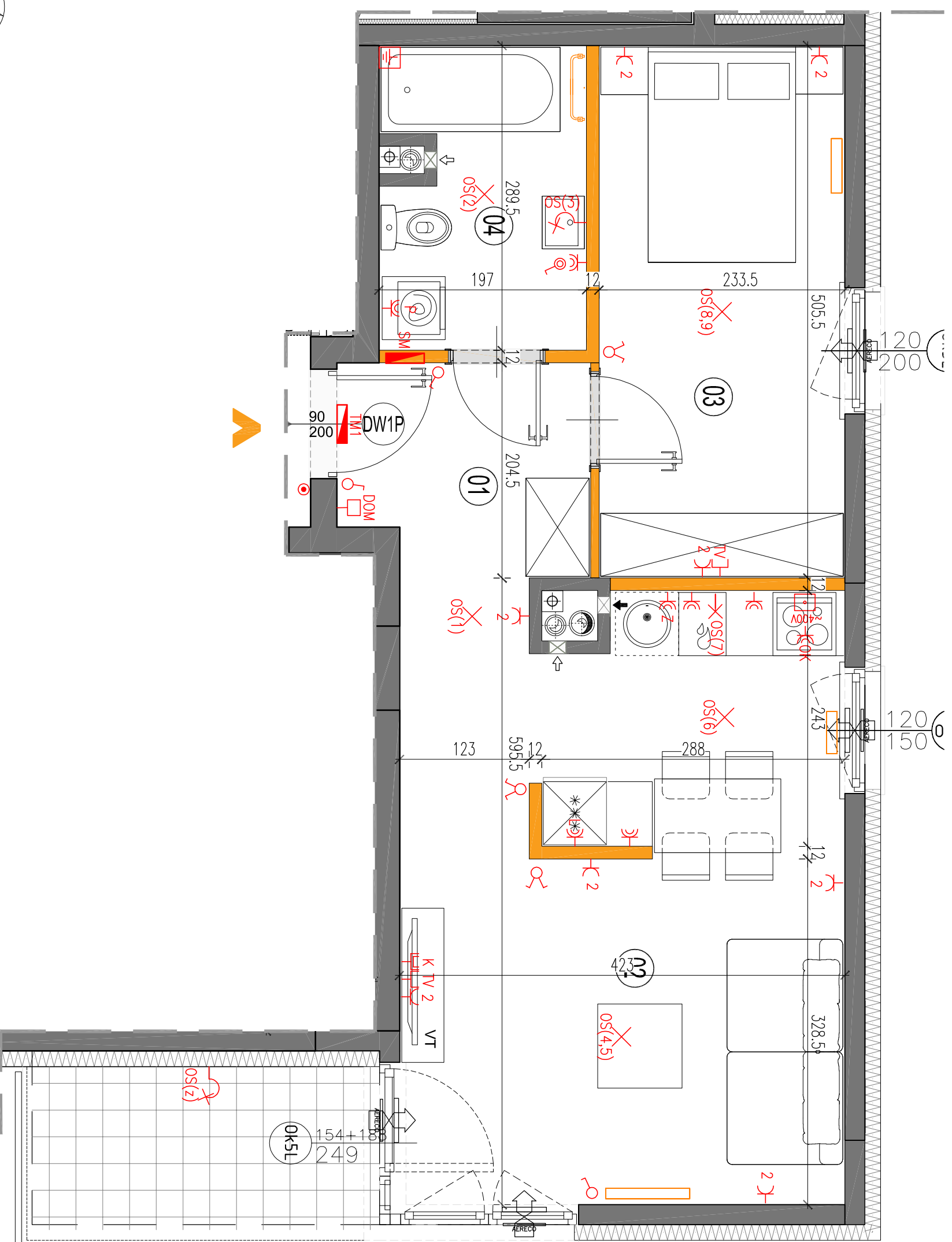
LOKAL NR B.08 SKŁADA SIĘ Z TRZECH
IZB, PRZEDPOKOJU I ŁAZIENKI



MAZOVIA DEVELOPMENT Sp. z o. o. Sp. K.
ul. Kościuszki 43, 05-270 Marki
www.mazoviadevelopment.pl



A3 Creative Design Sp. J.
03-114 Warszawa, ul. Krokwi 28/14
tel.: +48 503 022 960, 698 623 373 e-mail: info@a3cd.pl



LEGENDA OPISU OKNA:

Sm - szerokość w świetle muru
E/5

* Szerokości i wysokości okien mogą ulec
niezależnym zmianom, w zależności od
technologii okien.

Wysokość instalowania osprzętu elektrycznego:

- a) gniazdek na wys. 1,2m
- b) gniazdek wyciągów w kuchni na wys. 1,2m
- c) dla podwójnych gniazdek na wys. 1,2m
- d) dla zwykłych na wys. 0,6m
- e) dla instalacji wyciągowej 2,20m, kuchenki 1,80m
- f) dla instalacji wyciągowej 2,20m, kuchenki 1,80m
- g) dla wyciągów w łazience na wys. 1,2m
- h) w pokojach i korytarzach na wys. 0,2m
- i) tablica mieszkaniowa na wys. 1,80m, tablica multimedialna z gniazdem na wys. 0,3m

KARTA KATALOGOWA JEST ZAŁĄCZNIKIEM DO UMOWY.

Powierzchnia liczona wg normy PN-ISO 9836:1997 w stanie wykonanym.
Suma powierzchni wszystkich pomieszczeń = powierzchnię użytkową lokalu.
Wymiary podane są w stanie surowym. Wymiary i powierzchnie mogą ulec
niezależnym zmianom. Instalacje oraz urządzenia elektryczne, sanitarne
i drzwi wewnętrzne nie stanowią wyposażenia lokalu. Przedstawiono przy-
kładowe rozmieszczenie urządzeń sanitarnych i kuchennych. Produkcja pod-
poszczególnych elementów, np. mebli, może być wykonana przez podwykonaw-
ców. Zestawienie elementów w danej budowlinie oraz szczegóły instalacyjnych



ściany nierozbieralne
ściany rozbieralne
pion kanalizacyjny
sanitarnej

pion wentylacyjny -
kuchnia / łazienka
pion wentylacyjny -
okap kuchenny
tablica elektryczna
tablica teletechniczna

łącznik oświetleniowy 1-biegunowy
łącznik oświetleniowy 2-biegunowy
łącznik schodowy
łącznik tryzgodzszelny

domofon
wypust oświetleniowy sufitowy
wypust oświetleniowy ścienny

wypust ścienny okap
pojedynczy/podwójne
gniazdo wtyczkowe
brzoźszczenie
puszka gniazdekowa
kuchni ścienny

gniazdo TV/RADIO
wypust oświetlenia
balconu
grzejnik
grzejnik łazienkowy