

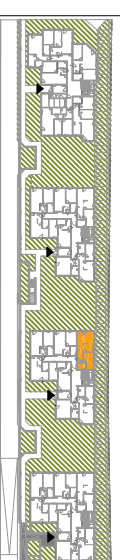
# OSIEDLE PROMIENNA V

+48 512 107 399  
www.mazovladevelopment.pl

PROJEKT CZTERECH BUDYNKÓW MIESZKALNYCH  
WIELORODZINNYCH Z GARAZAMI PODZIEMNYMI  
PRZY UL. KRESOWEJ W MARKACH NA DZ. EW. NR 46 I  
47 Z OBR. 03-07. JEDNOSTKA EWIDENCYJNA  
143402\_1. KATEGORIA OBIEKTU XIII.

## PLAN SYTUACYJNY

D C B A



PARTER

**MIESZKANIE**

budynek  
**B.07**  
nr mieszkania

LICZBA POKOI | POWIERZCHNIA UŻYTKOWA | WYSOKOŚĆ  
**2** | **51,17 m<sup>2</sup>** | **2,70**  
(w stanie deweloperskim)

## WYKAZ POWIERZCHNI POMIESZCZEŃ

0. OGRÓDEK LOKATORSKI	134,61 m <sup>2</sup>
1. PRZEDPOKÓJ	6,57 m <sup>2</sup>
2. SALON + AN. KUCHENNY	27,04 m <sup>2</sup>
3. SYPIALNIA	13,03 m <sup>2</sup>
4. ŁAZIENKA	4,53 m <sup>2</sup>

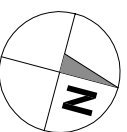
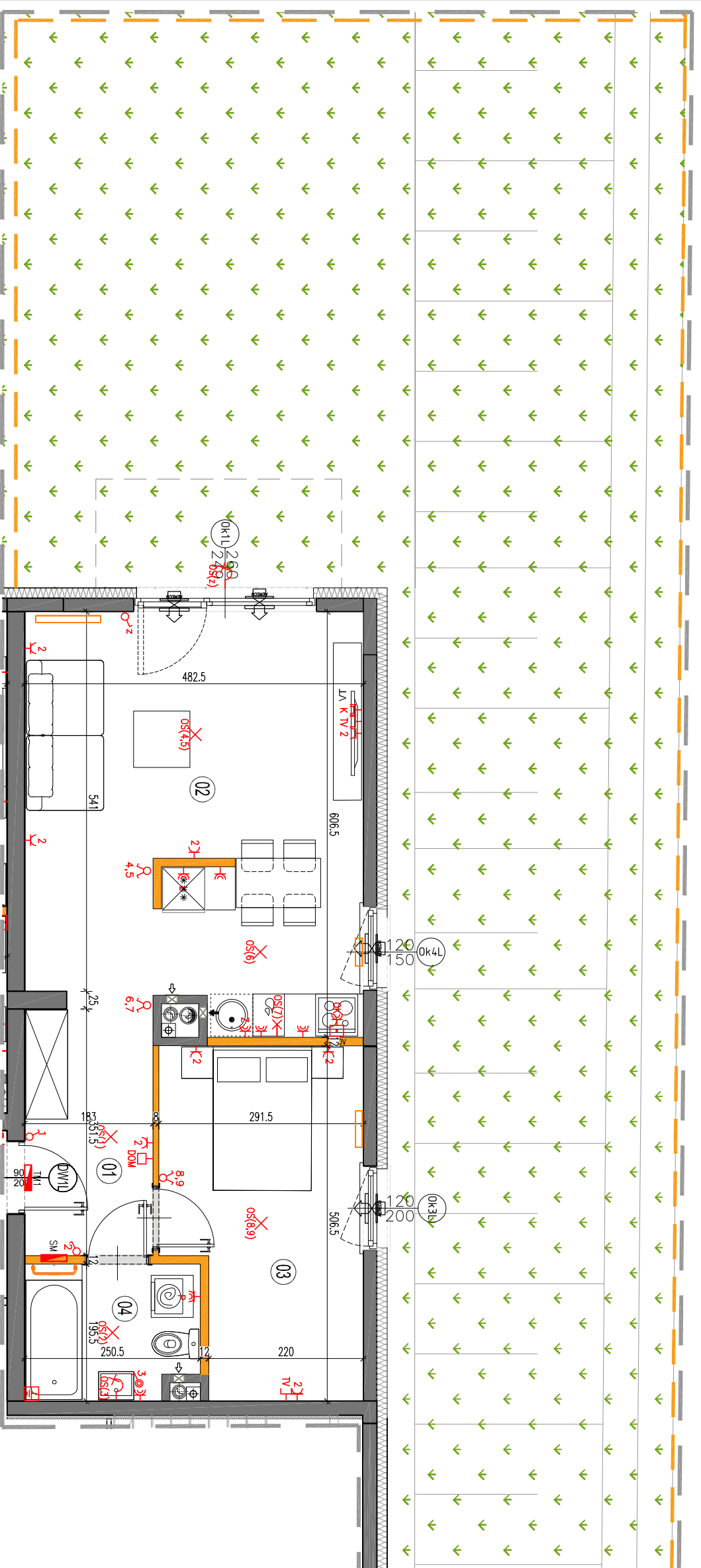
LOKAL NR B.07 SKŁADA SIĘ Z DWÓCH  
IZB, PRZEDPOKOJU I ŁAZIENKI



MAZOVIA DEVELOPMENT Sp. z o. o. Sp. K.  
ul. Kościuszki 43, 05-270 Marki  
www.mazovladevelopment.pl



A3 Creative Design Sp. J.  
03-1114 Warszawa, ul. Krokwi 28/14  
tel.: +48 503 022 960, 698 623 373 e-mail: info@a3cd.pl



### LEGENDA OPISU OKNA:

Sm - szerokość w świetle muru  
Hm - wysokość w świetle muru  
E/5

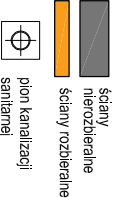
\* Szerokości i wysokości okien mogą ulec  
nieznaczny zmianom, w zależności od  
technologii okien.

Wysokość instalowania osprzętu elektrycznego:

- a) gniazdek na wys. 1,2m
- b) gniazda wyciągowe w kuchni na wys. 1,2m
- c) gniazda wyciągowe w kuchni na wys. 1,2m
- d) gniazda wyciągowe w kuchni na wys. 0,6m
- e) dla zmywarki na wys. 0,6m
- f) dla instalacji wyciągowej 2,20m, kuchenka 1,80m
- g) piszka instalacyjna dla kuchni na wys. 1,2m
- h) dla pokoi i korytarzy na wys. 0,2m
- i) tablica mieszczona na wys. 1,80m, tablica multimedialna z gniazdem na wys. 0,3m

### KARTA KATALOGOWA JEST ZAŁĄCZNIKIEM DO UMOWY.

Powierzchnia liczona wg normy PN-ISO 9836:1997 w stanie wykonanym.  
Suma powierzchni wszystkich pomieszczeń = powierzchnia użytkowa lokalu.  
Wymiary podane są w stanie surowym. Wymiary i powierzchnie mogą ulec  
nieznaczny zmianom. Instalacje oraz urządzenia elektryczne, sanitarne  
i drzwi wewnętrzne nie stanowią wyposażenia lokalu. Przedstawiono przy-  
kładowe rozmieszczenie urządzeń sanitarnych i kuchennych. Proszę pod-  
jąć decyzję o sposobie ich instalacji, nie należy instalować urządzeń pod  
podłogą i nad sufitem, nie należy instalować urządzeń nad sufitem.  
Zobowiązuje się do instalacji w określony sposób budowlany oraz szafy instalacyjne.



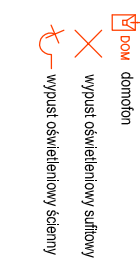
ściany  
nierozdzielne  
ściany rozdzielne  
pion kanalizacyjny  
sanitarny



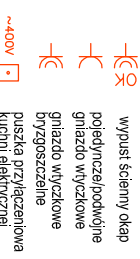
pion wentylacyjny -  
kuchnia / łazienka  
pion wentylacyjny -  
okap kuchenny  
tablica elektryczna  
tablica teletechniczna



licznik oświetleniowy  
1-biegunowy  
licznik oświetleniowy  
2-biegunowy  
licznik schodowy  
licznik tryzgoszczelny



domoń  
wypust oświetleniowy sufitowy  
wypust oświetleniowy ścienny



wypust ścienny okap  
pojedyncza/podwójna  
gniazdo wyciągowe  
pryzmoszczelne  
piszka gniazdeniowa  
kuchni/sanitarny



gniazdo TV/RADIO  
gniazdo 1x AR45  
wypust oświetlenia  
balconu  
grzejnik  
grzejnik  
łazienkowy