

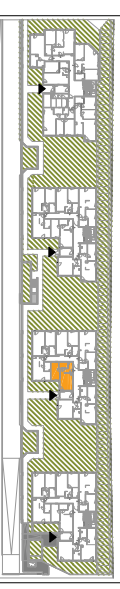
OSIEDLE PROMIENNA V

+48 512 107 399
www.mazovladevelopment.pl

PROJEKT CZTERECH BUDYNKÓW MIESZKALNYCH
WIELORODZINNYCH Z GARAZAMI PODZIEMNYMI
PRZY UL. KRESOWEJ W MARKACH NA DZ. EW. NR 46 I
47 Z OBR. 03-07. JEDNOSTKA EWIDENCYJNA
143402_1. KATEGORIA OBIEKTU XIII.

PLAN SYTUACYJNY

D C B A



PARTER

MIESZKANIE

budynek
B.03
nr mieszkania

LICZBA POKOI | POWIERZCHNIA UŻYTKOWA | WYSOKOŚĆ
2 | **42,02 m²** | **2,70**
(w stanie deweloperskim)

WYKAZ POWIERZCHNI POMIESZCZEŃ

0. OGRÓDEK LOKATORSKI	7,26 m ²
1. PRZEDPOKÓJ	6,60 m ²
2. SALON + AN. KUCHENNY	18,15 m ²
3. SYPIALNIA	12,89 m ²
4. ŁAZIENKA	4,38 m ²

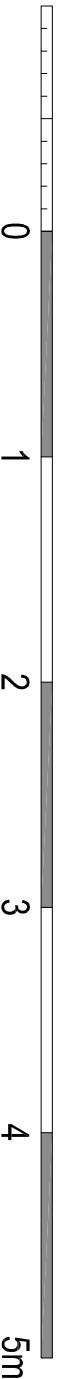
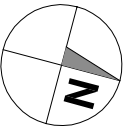
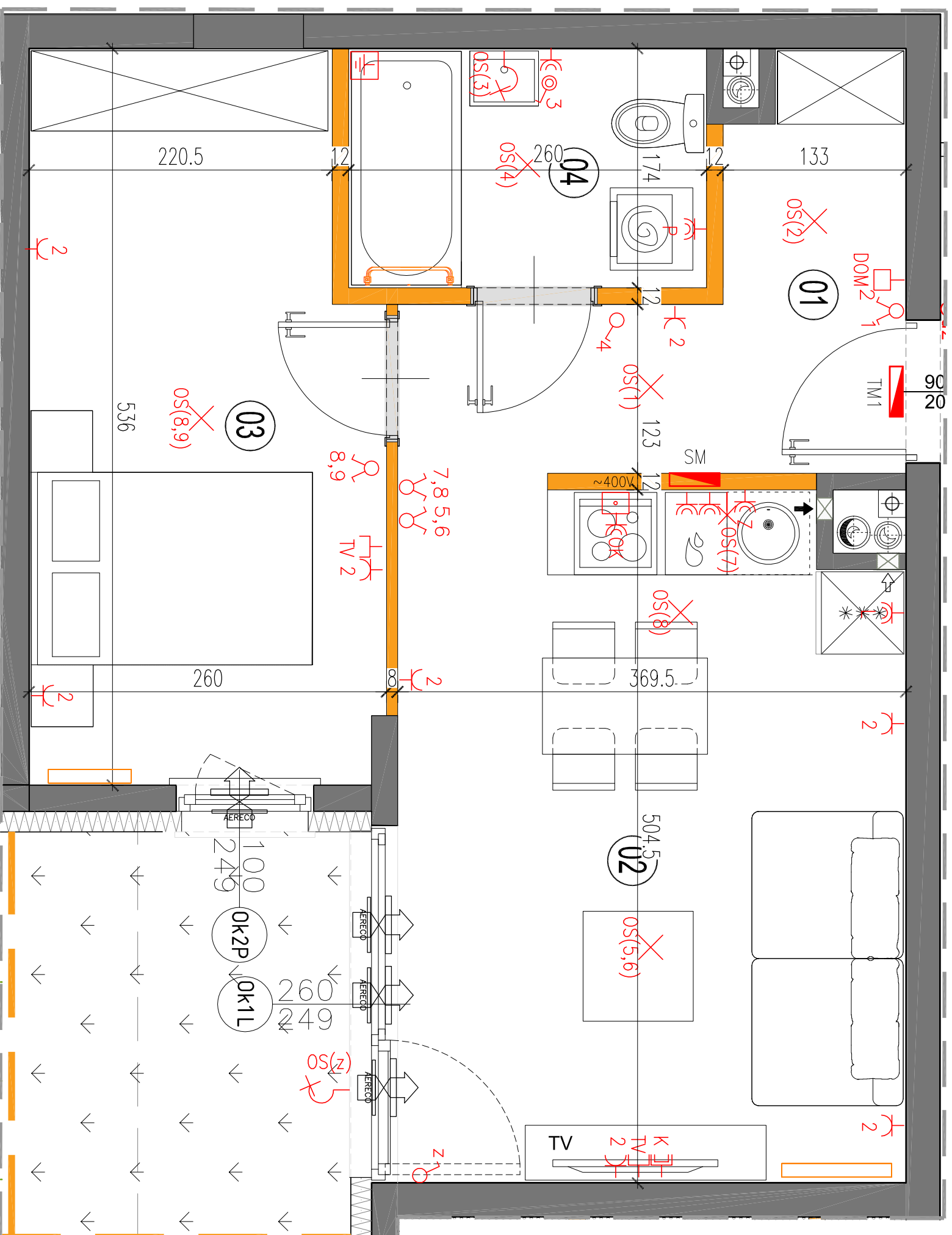
LOKAL NR B.03 SKŁADA SIĘ Z DWÓCH
IZB, PRZEDPOKOJU I ŁAZIENKI



MAZOVIA DEVELOPMENT Sp. z o. o. Sp. K.
ul. Kościuszki 43, 05-270 Marki
www.mazovladevelopment.pl



A3 Creative Design Sp. J.
03-1114 Warszawa, ul. Krokwi 28/14
tel.: +48 503 022 960, 698 623 373 e-mail: info@a3cd.pl



LEGENDA OPISU OKNA:

Sm - szerokość w świetle muru
Hm - wysokość w świetle muru
E/5

* Szerokości i wysokości okien mogą ulec
nieznacznym zmianom, w zależności od
technologii okien.

KARTA KATALOGOWA JEST ZAŁĄCZNIKIEM DO UMOWY.

Wysokość instalowania osprzętu elektrycznego:
a) gniazda wyczołowe w kuchni: 1,2m
b) gniazda wyczołowe w pozostałych pomieszczeniach: 0,8m
c) gniazda wyczołowe w łazience: 1,2m
d) gniazda wyczołowe w sypialni: 1,2m
e) gniazda wyczołowe w salonie: 1,2m
f) gniazda wyczołowe w przedpokoju: 1,2m
g) gniazda wyczołowe w korytarzu: 1,2m
h) gniazda wyczołowe w łazience: 1,2m
i) gniazda wyczołowe w łazience: 1,2m
j) gniazda wyczołowe w łazience: 1,2m
k) gniazda wyczołowe w łazience: 1,2m
l) gniazda wyczołowe w łazience: 1,2m
m) gniazda wyczołowe w łazience: 1,2m
n) gniazda wyczołowe w łazience: 1,2m
o) gniazda wyczołowe w łazience: 1,2m
p) gniazda wyczołowe w łazience: 1,2m
q) gniazda wyczołowe w łazience: 1,2m
r) gniazda wyczołowe w łazience: 1,2m
s) gniazda wyczołowe w łazience: 1,2m
t) gniazda wyczołowe w łazience: 1,2m
u) gniazda wyczołowe w łazience: 1,2m
v) gniazda wyczołowe w łazience: 1,2m
w) gniazda wyczołowe w łazience: 1,2m
x) gniazda wyczołowe w łazience: 1,2m
y) gniazda wyczołowe w łazience: 1,2m
z) gniazda wyczołowe w łazience: 1,2m

ściany nierozdzielane
ściany rozdzielane
pion kanalizacyjny
sanitarny

pion wentylacyjny -
kuchnia / łazienka
pion wentylacyjny -
okap kuchenny
tablica elektryczna
tablica teletechniczna

łącznik oświetleniowy
1-liniowy
łącznik oświetleniowy
2-liniowy
łącznik schodowy
łącznik przyciskowy

domon
wypust oświetleniowy sufitowy
wypust oświetleniowy ścienny
wypust ścienny okap
pojedynczy/podwójne
gniazdo wtyczkowe
przełącznik
puszka gniazdekowa
kuchni/sanitarny

gniazdo TV/RADIO
gniazdo 1x AR45
wypust oświetlenia
balconu
grzejnik
grzejnik
łazienkowy