

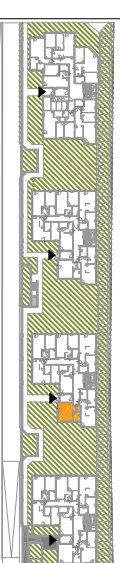
OSIEDLE PROMIENNA V

+48 512 107 399
www.mazoviadevelopment.pl

PROJEKT CZTERECH BUDYNKÓW MIESZKALNYCH
WIELORODZINNYCH Z GARAZAMI PODZIEMNYMI
PRZY UL. KRESOWEJ W MARKACH NA DZ. EW. NR 46 I
47 Z OBR. 03-07. JEDNOSTKA EWIDENCYJNA
143402_1. KATEGORIA OBIEKTU XIII.

PLAN SYTUACYJNY

D C B A



PARTER

MIESZKANIE

budynek
B.02
nr mieszkania

LICZBA POKÓI | POWIERZCHNIA UŻYTKOWA | WYSOKOŚĆ
1 | **31,38 m²** | **2,70**
(w stanie deweloperskim)

WYKAZ POWIERZCHNI POMIESZCZEŃ

0. OGRÓDEK LOKATORSKI	74,02 m ²
1. PRZEDPOKÓJ	3,64 m ²
2. SALON + AN. KUCHENNY	22,66 m ²
3. ŁAZIENKA	5,08 m ²

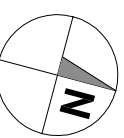
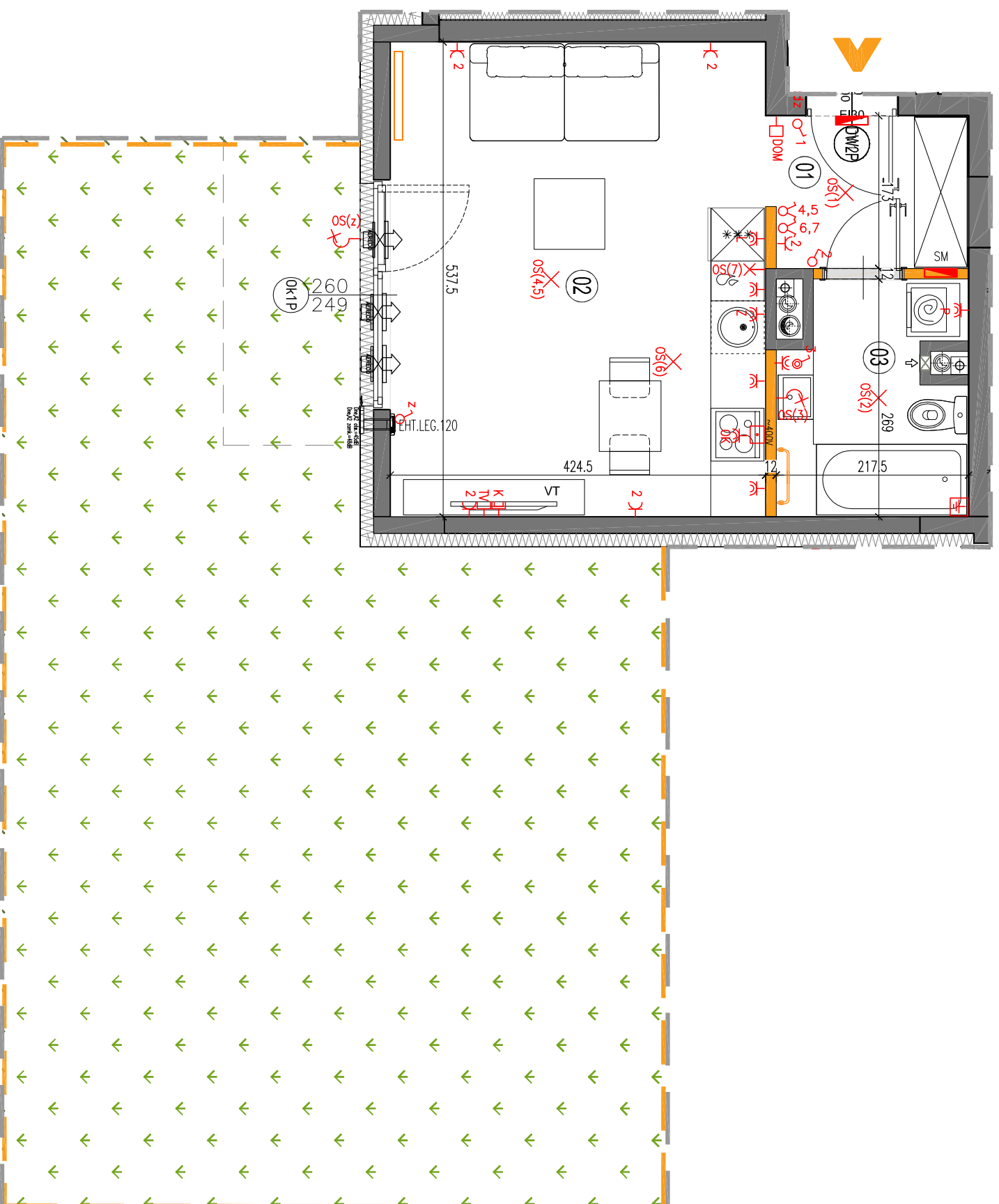
LOKAL NR B.02 SKŁADA SIĘ Z JEDNEJ
IZBY, PRZEDPOKOJU I ŁAZIENKI



MAZOVIA DEVELOPMENT Sp. z o. o. Sp. K.
ul. Kościuszki 43, 05-270 Marki
www.mazoviadevelopment.pl

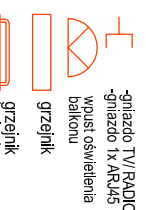
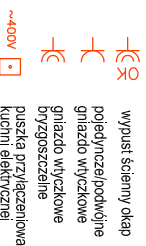
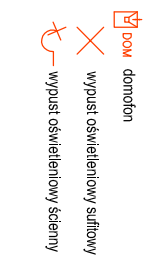
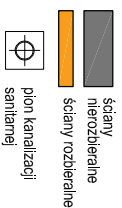


A3 Creative Design Sp. J.
projekty architektoniczne • branża wnętrz
03-114 Warszawa, ul. Krokwi 28/14
tel.: +48 503 022 960, 698 623 373 e-mail: info@a3cd.pl



LEGENDA OPISU OKNA: *
Sm - szerokość w świetle muru
Hm - wysokość w świetle muru

* Szerokości i wysokości okien mogą ulec
nieznaczny zmianom, w zależności od
technologii okien.



Wysokość instalowania osprzętu elektrycznego:
a) wygładzi na wys. 1,2m
b) gniazda wykłose w kuchni na: 1,2m
- dla podwójnych i na wys. 1,2m
- dla zwykłych na wys. 0,6m
- dla instalacji wyciągowej 2,20m, kłodka 1,80m
- przekaźnik instalacyjny dla kuchni na wys. 1,2m
c) w pokojach i korytarzach na wys. 0,2m
d) tablica mieszkaniowa na wys. 1,80m, tablica
multimedialna z gniazdem na wys. 0,3m

KARTA KATALOGOWA JEST ZAŁĄCZNIKIEM DO UMOWY.
Powierzchnia liczona wg normy PN-ISO 9836:1997 w stanie wykorzystanym.
Suma powierzchni wszystkich pomieszczeń = powierzchnia użytkowa lokali.
Wymiary podane są w stanie surowym. Wymiary i powierzchnie mogą ulec
nieznaczny zmianom. Instalacje oraz urządzenia elektryczne, sanitarne
i drzwi wewnętrzne nie stanowią wyposażenia lokali. Przedstawiono przy-
kładowe rozmieszczenie urządzeń sanitarnych i kuchennych. Proszę pod-
powziąć do projektu i zaakceptować. Nie należy zmieniać planów pod-
pisanych przez nas. Zostania one ingerencji w ich wykonanie oraz zmiany instalacyjnej.