

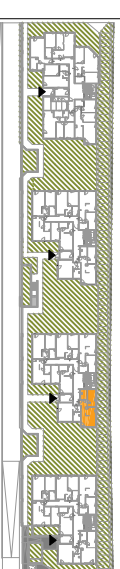
OSIEDLE PROMIENNA V

+48 512 107 399
www.mazovladevelopment.pl

PROJEKT CZTERECH BUDYNKÓW MIESZKALNYCH
WIELORODZINNYCH Z GARAZAMI PODZIEMNYMI
PRZY UL. KRESOWEJ W MARKACH NA DZ. EW. NR 46 I
47 Z OBR. 03-07. JEDNOSTKA EWIDENCYJNA
143402_1. KATEGORIA OBIEKTU XIII.

PLAN SYTUACYJNY

D C B A



PARTER

MIESZKANIE

budynek
B.01
nr mieszkania

LICZBA POKOI | POWIERZCHNIA UŻYTKOWA | WYSOKOŚĆ
2 | **45,09 m²** | **2,70**
(w szanie deweloperskim)

WYKAZ POWIERZCHNI POMIESZCZEŃ

0. OGRÓDEK LOKATORSKI	134,79 m ²
1. PRZEDPOKÓJ	4,50 m ²
2. SALON + AN. KUCHENNY	23,74 m ²
3. SYPIALNIA	11,59 m ²
4. ŁAZIENKA	5,26 m ²

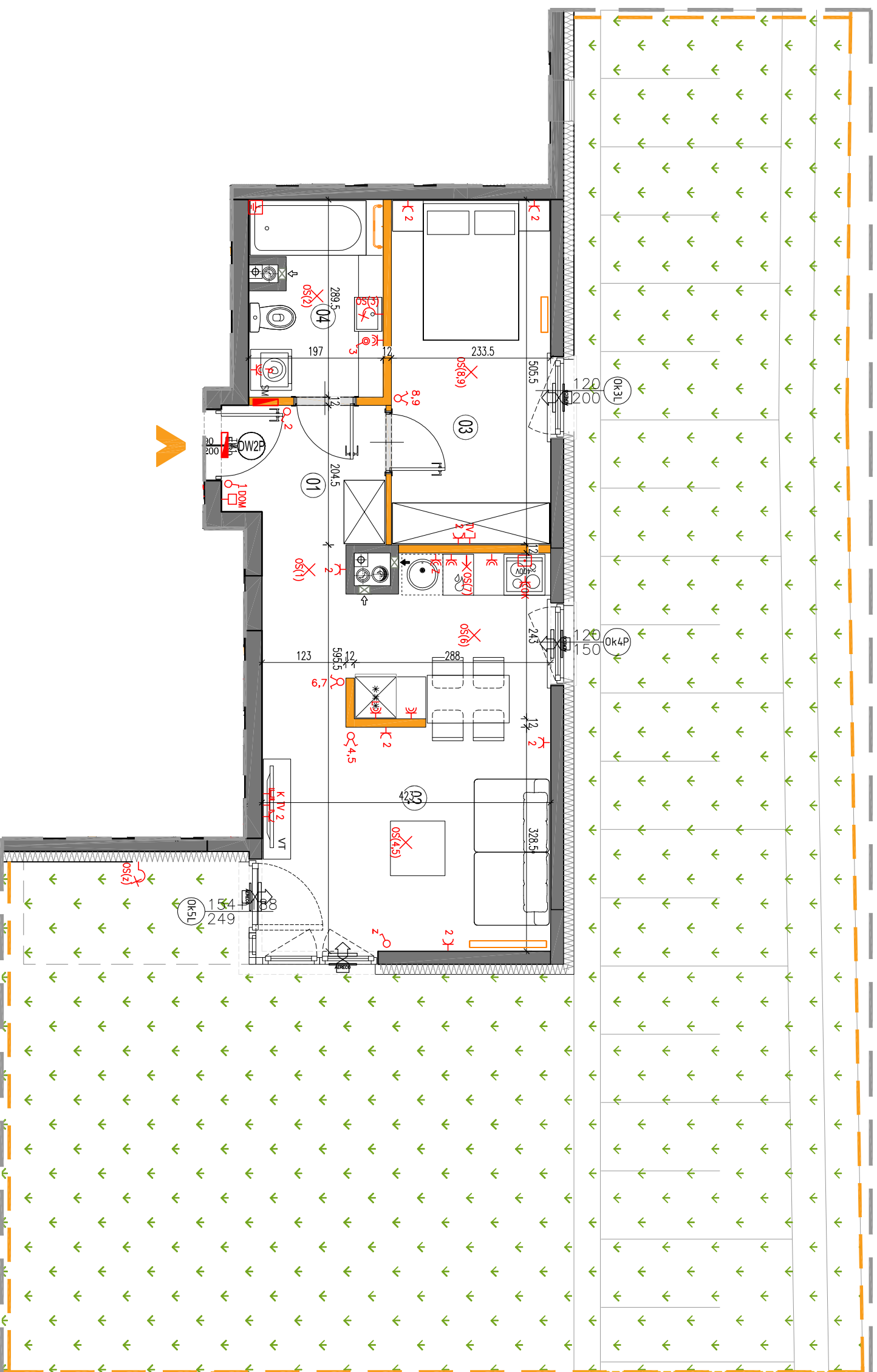
LOKAL NR B.01 SKŁADA SIĘ Z DWÓCH
IZB, PRZEDPOKOJU I ŁAZIENKI



MAZOVIA DEVELOPMENT Sp. z o. o. Sp. K.
ul. Kościuszki 43, 05-270 Marki
www.mazovladevelopment.pl



A3 Creative Design Sp. J.
03-1114 Warszawa, ul. Krokwi 28/14
tel.: +48 503 022 960, 698 623 373 e-mail: info@a3cd.pl



LEGENDA OPISU OKNA:

Sm - szerokość w świetle muru
Hm - wysokość w świetle muru
E/S

* Szerokości i wysokości okien mogą ulec
niezmiernym zmianom, w zależności od
technologii okien.

Wysokość instalowania oszeregu elektrycznego:

- a) wyciągnięci na wys. 1,2m
- b) gniazda wyciągnięte w kuchni na wys. 1,2m
- c) dla podłóg drewnianych na wys. 1,2m
- d) dla podłóg gładkich na wys. 1,2m
- e) dla zmywarki na wys. 0,6m
- f) dla instalacji wyciągniętej 2,20m, kłódka 1,80m
- g) dla instalacji wyciągniętej 2,20m, kłódka 1,80m
- h) dla instalacji wyciągniętej 2,20m, kłódka 1,80m
- i) w pokojach i korytarzach na wys. 1,2m
- j) w łazienkach na wys. 1,80m, tablicka multimedialna z gniazdem na wys. 0,3m

KARTA KATALOGOWA JEST ZAŁĄCZNIKIEM DO UMOWY.

Powierzchnia liczona wg normy PN-ISO 9836:1997 w stanie wykorzystanym.
Suma powierzchni wszystkich pomieszczeń = powierzchnia użytkowa lokalu.
Wymiary podane są w stanie surowym. Wymiary i powierzchnie mogą ulec
niezmiernym zmianom. Instalacje oraz urządzenia elektryczne, sanitarne
i drzwi wewnętrzne nie stanowią wyposażenia lokalu. Przedstawiono przy-
kładowe rozmieszczenie urządzeń sanitarnych i kuchennych. Podano przy-
kładowe rozmieszczenie drzwi i okien. Wymiary i powierzchnie mogą ulec
niezmiernym zmianom. Zestawienie urządzeń w danej budowlinie oraz szczegóły instalacyjno-

ściany nierozdzielne
ściany rozdzielne
pion kanalizacji
sanitarnej

pion wentylacyjny -
kuchnia / łazienka
pion wentylacyjny -
okap kuchenny
tablica elektryczna
tablica teletechniczna

łącznik oświetleniowy
1-liniowy
łącznik oświetleniowy
2-liniowy
łącznik schodowy
łącznik trygłoszczelny

domofon
wypust oświetleniowy sufitowy
wypust oświetleniowy ścienny

wypust ścienny okap
pojedyncza/podwójna
gniazdo wtyczkowe
gniazdo wtyczkowe
puszka przelączeniowa
kuchni/sanitarny

gniazdo TV/RADIO
gniazdo 1x RJ45
wypust oświetlenia
balconu
grzejnik
grzejnik
łazienkowy