

OSIEDLE PROMIENNA V

+48 512 107 399
www.mazoviadevelopment.pl

PROJEKT CZTERECH BUDYNKÓW MIESZKALNYCH
WIELORODZINNYCH Z GARAZAMI PODZIEMNYMI
PRZY UL. KRESOWEJ W MARKACH NA DZ. EW. NR 461
47 Z OBR. 03-07. JEDNOSTKA EWIDENCYJNA
143402_1. KATEGORIA OBIEKTU XIII.

PLAN SYTUACYJNY



PIĘTRO +3

MIESZKANIE

budynek
A.27
nr mieszkania

LICZBA POKOI | POWIERZCHNIA UŻYTKOWA | WYSOKOŚĆ
2 | **43,75 m²** | **2,70**
(w stanie deweloperskim)

WYKAZ POWIERZCHNI POMIESZCZEŃ

0. BALKON	6,55 m ²
1. PRZEDPOKÓJ	4,40 m ²
2. SALON + AN. KUCHENNY	21,37 m ²
3. SYPIALNIA	12,97 m ²
4. ŁAZIENKA	5,01 m ²

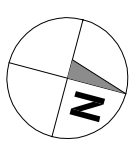
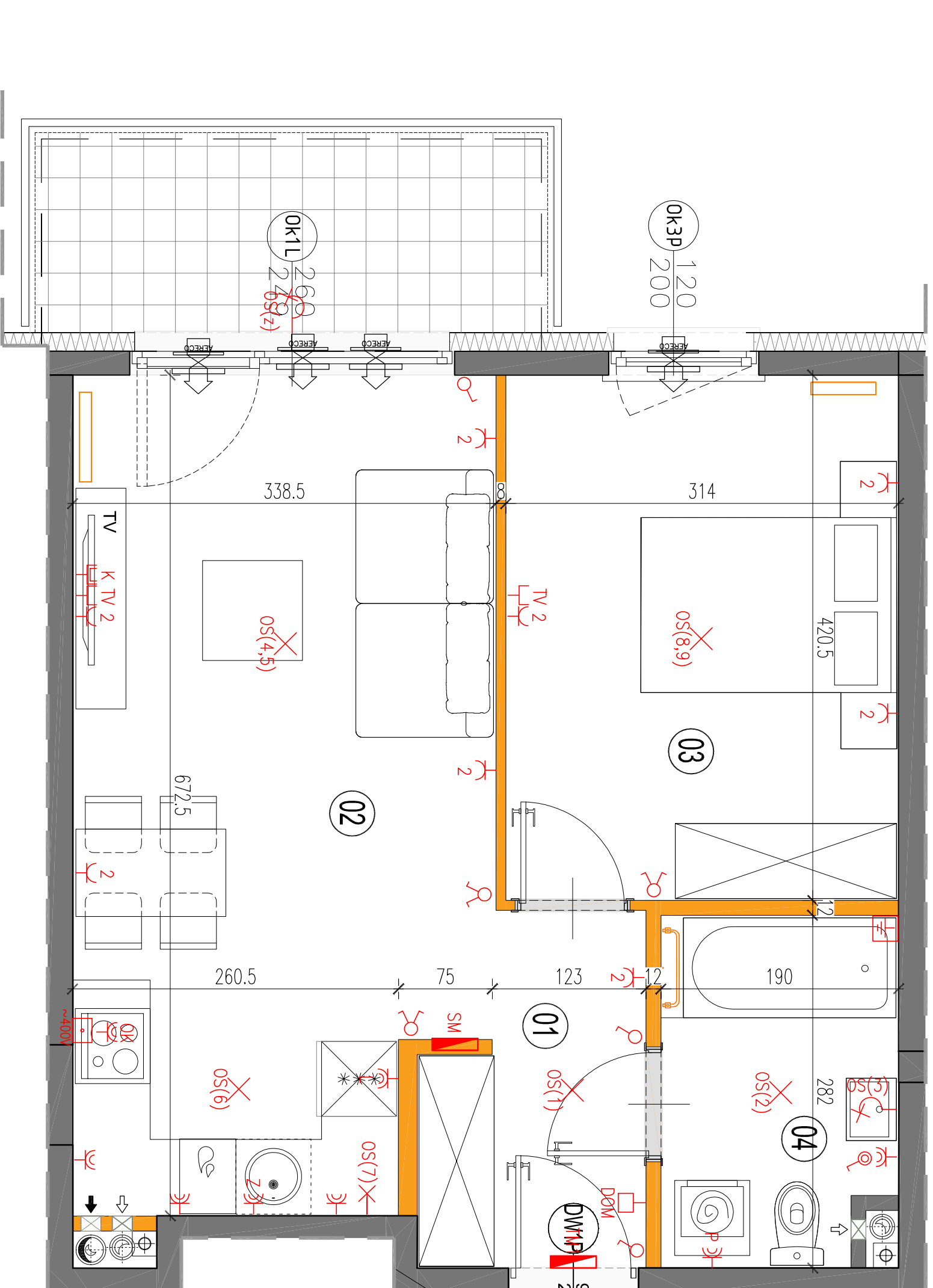
LOKAL NR A.27 SKŁADA SIĘ Z DWÓCH
IZB, PRZEDPOKOJU I ŁAZIENKI



MAZOVIA DEVELOPMENT Sp. z o. o. Sp. K.
ul. Kościuszki 43, 05-270 Marki
www.mazoviadevelopment.pl



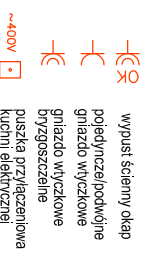
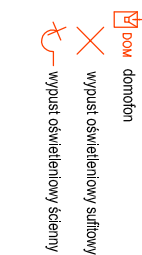
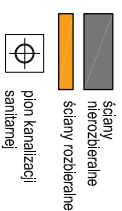
A3 Creative Design Sp. J.
03-1114 Warszawa, ul. Krokwi 28/14
tel.: +48 503 022 960, 698 623 373 e-mail: info@a3cd.pl



LEGENDA OPISU OKNA:

Sm - szerokość w świetle muru
E/S

* Szerokości i wysokości okien mogą ulec
niezmiernym zmianom, w zależności od
technologii okien.



Wysokość instalowania osprzętu elektrycznego:
a) gniazdek na wys. 1,2m
b) gniazdek wyciskowych w kuchni na wys. 1,2m
c) gniazdek wyciskowych w łazience na wys. 1,2m
d) gniazdek wyciskowych w sypialni na wys. 1,2m
e) gniazdek wyciskowych w salonie na wys. 1,2m
f) gniazdek wyciskowych w przedpokoju na wys. 1,2m
g) gniazdek wyciskowych w przedpokoju na wys. 1,2m
h) gniazdek wyciskowych w przedpokoju na wys. 1,2m
i) gniazdek wyciskowych w przedpokoju na wys. 1,2m
j) gniazdek wyciskowych w przedpokoju na wys. 1,2m

KARTA KATALOGOWA JEST ZAŁĄCZNIKIEM DO UMOWY.
Powierzchnia liczona wg normy PN-ISO 9836:1997 w stanie wykończonym.
Suma powierzchni wszystkich pomieszczeń = powierzchnia użytkowa lokalu.
Wymiary podane są w stanie surowym. Wymiary i powierzchnie mogą ulec
niezmiernym zmianom. Instalacje oraz urządzenia elektryczne, sanitarne
i drzwi wewnętrzne nie stanowią wyposażenia lokalu. Przedstawiono przy-
kładowe rozmieszczenie urządzeń sanitarnych i kuchennych. Rodzaj pod-
łóg, rodzaj i kolor wykładzin, malowidła i tapetę należy uzgodnić z deweloperem.
Zobowiązanie do ingerencji w dekoracyjny wygląd budynku oraz szafki instalacyjnej.