

OSIEDLE PROMIENNA V

+48 512 107 399
www.mazovladevelopment.pl

PROJEKT CZTERECH BUDYNKÓW MIESZKALNYCH
WIELORODZINNYCH Z GARAZAMI PODZIEMNYMI
PRZY UL. KRESOWEJ W MARKACH NA DZ. EW. NR 46 I
47 Z OBR. 03-07. JEDNOSTKA EWIDENCYJNA
143402_1. KATEGORIA OBIEKTU XIII.

PLAN SYTUACYJNY



PIĘTRO +3

MIESZKANIE

budynek
A.26
nr mieszkania

LICZBA POKOI | POWIERZCHNIA UŻYTKOWA | WYSOKOŚĆ
3 | **66,65 m²** | **2,70**
(wzrost mieszkańców)

WYKAZ POWIERZCHNI POMIESZCZEŃ

0. BALKON	11,92 m ²
1. PRZEDPOKÓJ	6,61 m ²
2. SALON + AN. KUCHENNY	29,29 m ²
3. SYPIALNIA	13,35 m ²
4. SYPIALNIA	12,80 m ²
5. ŁAZIENKA	4,60 m ²

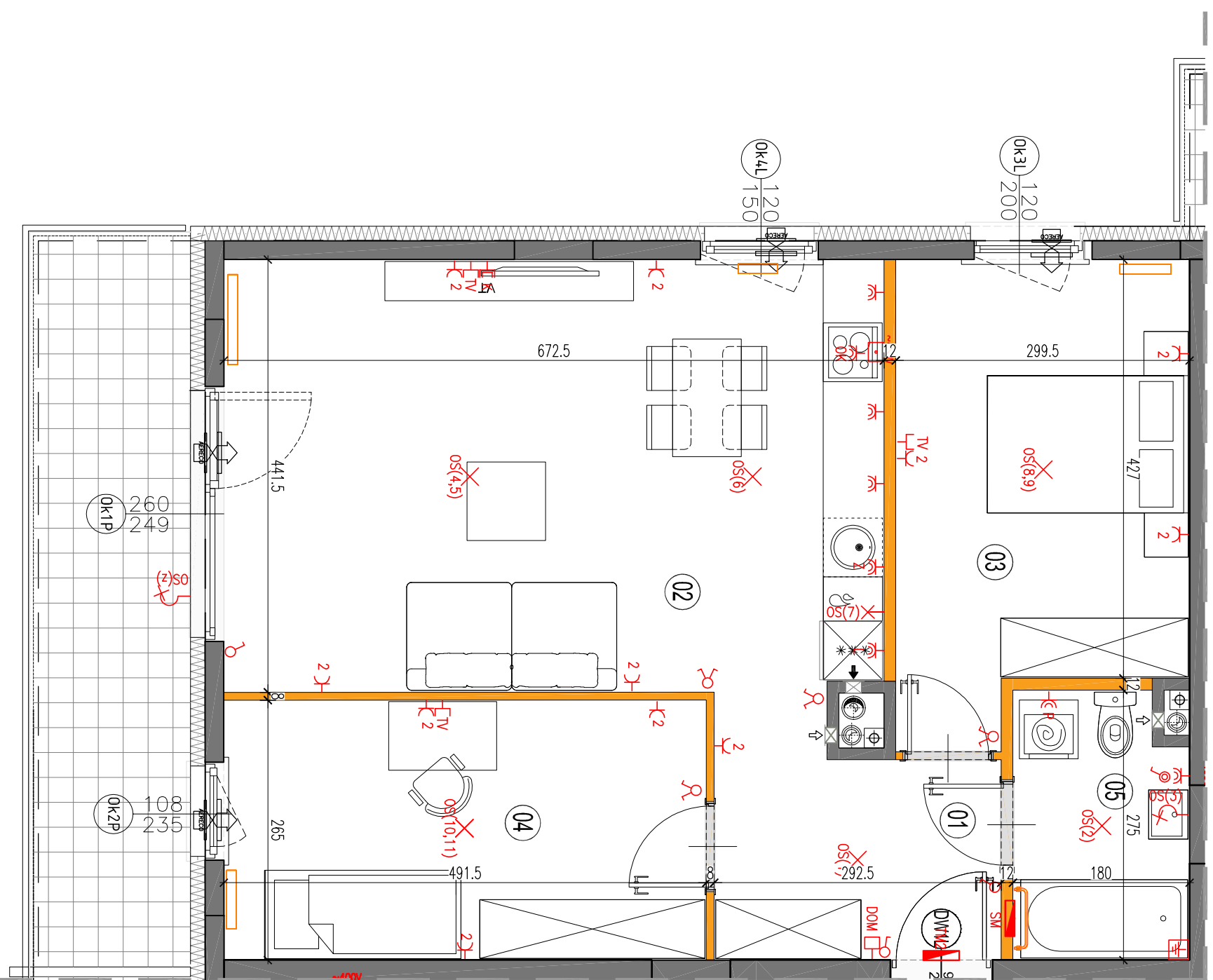
LOKAL NR A.26 SKŁADA SIĘ Z TRZECH
IZB, PRZEDPOKOJU I ŁAZIENKI



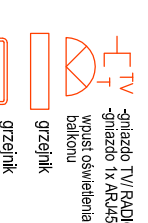
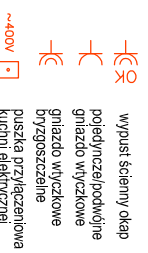
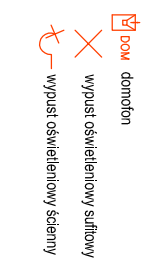
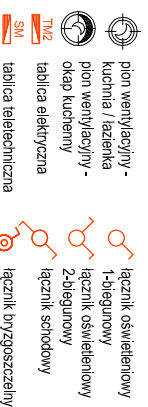
MAZOVIA DEVELOPMENT Sp. z o. o. Sp. K.
ul. Kościuszki 43, 05-270 Marki
www.mazovladevelopment.pl



A3 Creative Design Sp. J.
03-114 Warszawa, ul. Krokwi 28/14
tel.: +48 503 022 960, 698 623 373 e-mail: info@a3cd.pl



LEGENDA OPISU OKNA: *
Sm - szerokość w świetle muru
E/S



Wysokość instalowania osprzętu elektrycznego:
a) gniazda wyciąg na wys. 1,2m
b) gniazda wyciąg w kuchni na wys. 1,2m
c) gniazda wyciąg w łazience na wys. 1,2m
d) dla zmywarki na wys. 0,6m
e) dla instalacji wentylacji 2,20m, kłaski 1,80m
f) dla instalacji wentylacji 2,20m, kłaski 1,80m
g) dla instalacji wentylacji 2,20m, kłaski 1,80m
h) dla instalacji wentylacji 2,20m, kłaski 1,80m
i) dla instalacji wentylacji 2,20m, kłaski 1,80m
j) dla instalacji wentylacji 2,20m, kłaski 1,80m

KARTA KATALOGOWA JEST ZAŁĄCZNIKIEM DO UMOWY.

Powierzchnia liczona wg normy PN-ISO 9836:1997 w stanie wykorzystanym.
Suma powierzchni wszystkich pomieszczeń = powierzchnia użytkowa lokali.
Wymiary podane są w stanie surowym. Wymiary i powierzchnie mogą ulec
nieznaczny zmianom. Instalacje oraz urządzenia elektryczne, sanitarne
i drzwi wewnętrzne nie stanowią wyposażenia lokali. Przedstawiono przy-
kładowe rozmieszczenie urządzeń sanitarnych i kuchennych. Produkcja pod-
poszczególnych elementów, np. drzwi, okien, podłóg, może być różna od
Zobowiązanie do instalacji w określony sposób budowlany oraz szafy instalacyjne.