

OSIEDLE PROMIENNA V

+48 512 107 399
www.mazoviadepvelopment.pl

PROJEKT CZTERECH BUDYNKÓW MIESZKALNYCH
WIELORODZINNYCH Z GARAZAMI PODZIEMNYMI
PRZY UL. KRESOWEJ W MARKACH NA DZ. EW. NR 46 I
47 Z OBR. 03-07. JEDNOSTKA EWIDENCYJNA
143402_1. KATEGORIA OBIEKTU XIII.

PLAN SYTUACYJNY



PIĘTRO +3

MIESZKANIE

budynek
A.24
nr mieszkania

LICZBA POKOI | POWIERZCHNIA UŻYTKOWA | WYSOKOŚĆ
2 | **42,02 m²** | 2,70

WYKAZ POWIERZCHNI POMIESZCZEŃ

0. BALKON	5,72 m ²
1. PRZEDPOKÓJ	6,60 m ²
2. SALON + AN. KUCHENNY	18,15 m ²
3. SYPIALNIA	12,89 m ²
4. ŁAZIENKA	4,38 m ²

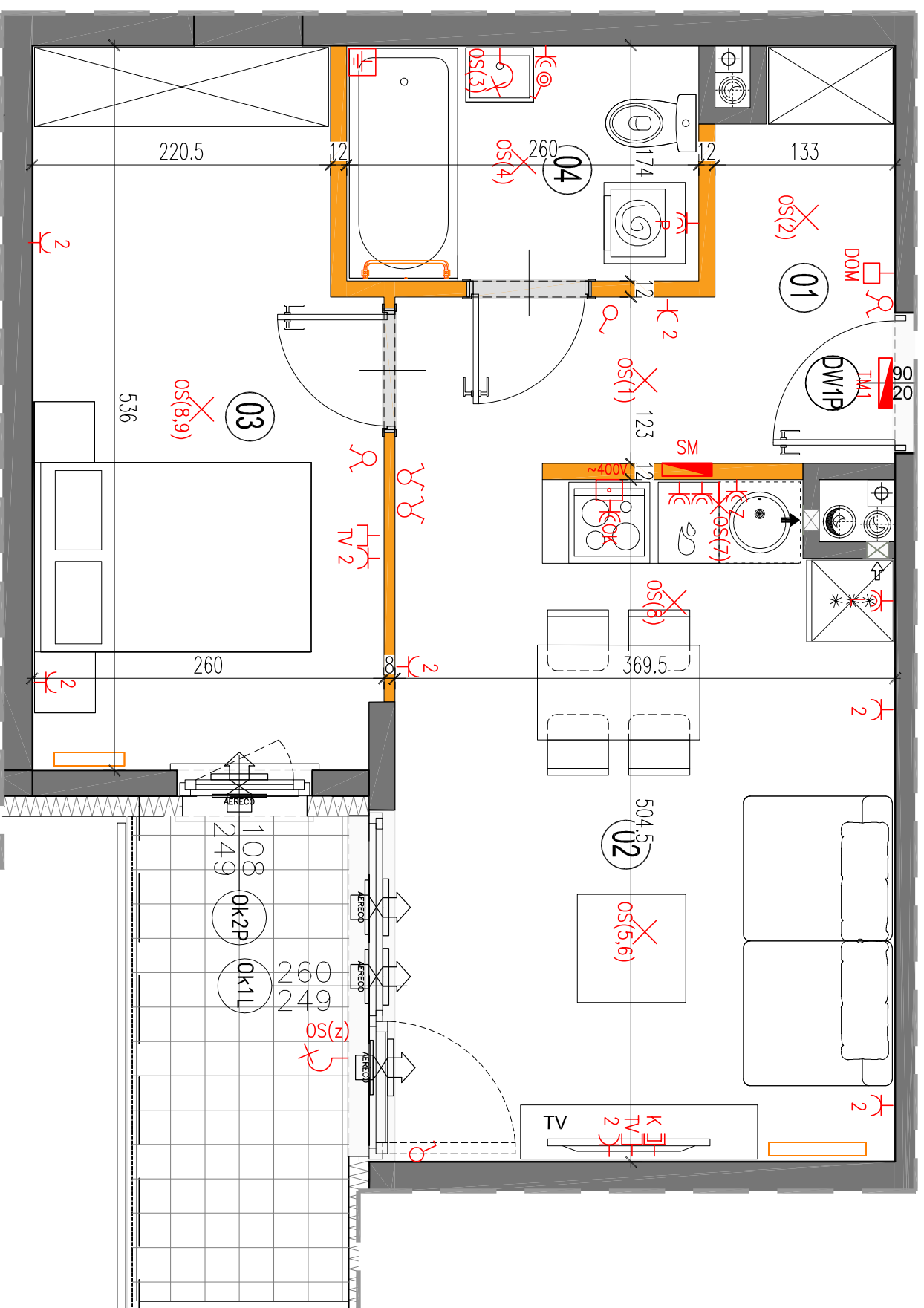
LOKAL NR A.24 SKŁADA SIĘ Z DWÓCH
IZB, PRZEDPOKOJU I ŁAZIENKI



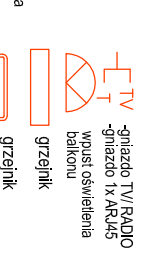
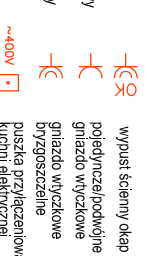
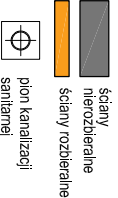
MAZOVIA DEVELOPMENT Sp. z o. o. Sp. K.
ul. Kościuszki 43, 05-270 Marki
www.mazoviadepvelopment.pl



A3 Creative Design Sp. J.
03-1114 Warszawa, ul. Krokwi 28/14
tel.: +48 503 022 960, 698 623 373 e-mail: info@a3cd.pl



LEGENDA OPISU OKNA: *
Sm - szerokość w świetle muru
E/5



Wysokość instalowania osprzętu elektrycznego:
a) gniazda wyciągnięte w kuchni: 1,2m
b) gniazda wyciągnięte w kuchni: 1,2m
c) gniazda wyciągnięte w kuchni: 1,2m
d) gniazda wyciągnięte w kuchni: 1,2m
e) gniazda wyciągnięte w kuchni: 1,2m
f) gniazda wyciągnięte w kuchni: 1,2m
g) gniazda wyciągnięte w kuchni: 1,2m
h) gniazda wyciągnięte w kuchni: 1,2m
i) gniazda wyciągnięte w kuchni: 1,2m
j) gniazda wyciągnięte w kuchni: 1,2m
k) gniazda wyciągnięte w kuchni: 1,2m
l) gniazda wyciągnięte w kuchni: 1,2m
m) gniazda wyciągnięte w kuchni: 1,2m
n) gniazda wyciągnięte w kuchni: 1,2m
o) gniazda wyciągnięte w kuchni: 1,2m
p) gniazda wyciągnięte w kuchni: 1,2m
q) gniazda wyciągnięte w kuchni: 1,2m
r) gniazda wyciągnięte w kuchni: 1,2m
s) gniazda wyciągnięte w kuchni: 1,2m
t) gniazda wyciągnięte w kuchni: 1,2m
u) gniazda wyciągnięte w kuchni: 1,2m
v) gniazda wyciągnięte w kuchni: 1,2m
w) gniazda wyciągnięte w kuchni: 1,2m
x) gniazda wyciągnięte w kuchni: 1,2m
y) gniazda wyciągnięte w kuchni: 1,2m
z) gniazda wyciągnięte w kuchni: 1,2m

KARTA KATALOGOWA JEST ZAŁĄCZNIKIEM DO UMOWY.
Powierzchnia liczona wg normy PN-ISO 9836:1997 w stanie wykończonym.
Suma powierzchni wszystkich pomieszczeń = powierzchnia użytkowa lokalu.
Wymiary podane są w stanie surowym. Wymiary i powierzchnie mogą ulec
nieznaczny zmianom. Instalacje oraz urządzenia elektryczne, sanitarne
i drzwi wewnętrzne nie stanowią wyposażenia lokalu. Przedstawiono przy-
kładowe rozmieszczenie urządzeń sanitarnych i kuchennych. Producent pod-
powiera sobie prawo do zmiany kolorów, kształtów i innych parametrów. Zastos-
owano składowanie kolorów w składowaniu kolorów. Instalacje elektryczne