

OSIEDLE PROMIENNA V

+48 512 107 399
www.mazoviadevelopment.pl

PROJEKT CZTERECH BUDYNKÓW MIESZKALNYCH
WIELORODZINNYCH Z GARAZAMI PODZIEMNYMI
PRZY UL. KRESOWEJ W MARKACH NA DZ. EW. NR 46 I
47 Z OBR. 03-07. JEDNOSTKA EWIDENCYJNA
143402_1. KATEGORIA OBIEKTU XIII.

PLAN SYTUACYJNY



PIĘTRO +3



MIESZKANIE

budynek
A.23
nr mieszkania

LICZBA POKÓI	POWIERZCHNIA UŻYTKOWA	WYSOKOŚĆ (w szanie standardowym)
2	40,85 m²	2,70

WYKAZ POWIERZCHNI POMIESZCZEŃ

0. BALKON	10,36 m ²
1. PRZEDPOKÓJ	3,45 m ²
2. SALON + AN. KUCHENNY	23,04 m ²
3. SYPIALNIA	9,30 m ²
4. ŁAZIENKA	5,06 m ²

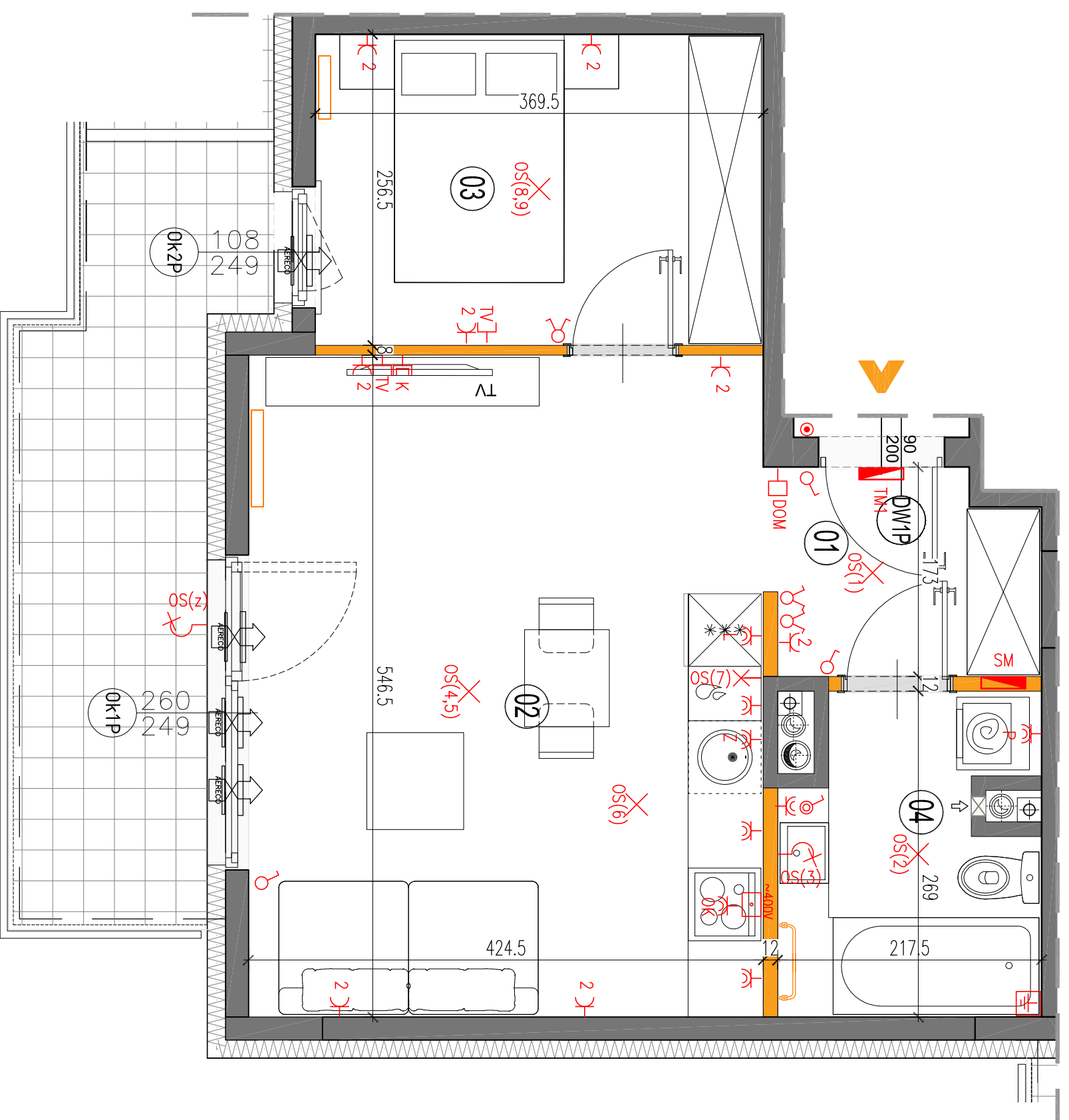
LOKAL NR A.23 SKŁADA SIĘ Z DWÓCH
IZB, PRZEDPOKOJU I ŁAZIENKI



MAZOVIA DEVELOPMENT Sp. z o. o. Sp. K.
ul. Kościuszki 43, 05-270 Marki
www.mazoviadevelopment.pl

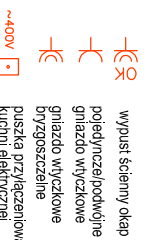
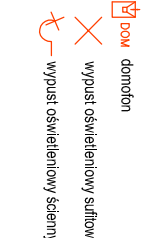
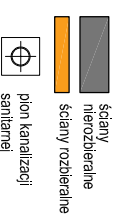


A3 Creative Design Sp. J.
projekty architektoniczne • aranżacje wnętrz
03-1114 Warszawa, ul. Krokwi 28/14
tel.: +48 503 022 960, 698 623 373 e-mail: info@a3cd.pl



LEGENDA OPISU OKNA:
Sm - szerokość w świetle muru
E/S

* Szerokości i wysokości okien mogą ulec
niezbornym zmianom, w zależności od
technologii okien.



Wysokość instalowania osprzętu elektrycznego:
a) gniazdek na wys. 1,2m
b) gniazda wyciągowe w kuchni na wys. 1,2m
c) dla podwójnych gniazdek na wys. 1,2m
d) dla zwykłych na wys. 0,6m
e) dla instalacji wyciągowej 2,20m, kuchenki 1,80m
f) dla instalacji wyciągowej 2,20m, kuchenki 1,80m
g) dla instalacji wyciągowej 2,20m, kuchenki 1,80m
h) w pokoiach i korytarzach na wys. 0,2m
i) tablica mieszkaniowa na wys. 1,80m, tablica
multimediałna z gniazdem na wys. 0,3m

KARTA KATALOGOWA JEST ZAŁĄCZNIKIEM DO UMOWY.
Powierzchnia liczona wg normy PN-ISO 9836:1997 w stanie wykorzystanym.
Suma powierzchni wszystkich pomieszczeń = powierzchnie użytkowa lokalu.
Wymiary podane są w stanie surowym. Wymiary i powierzchnie mogą ulec
niezbornym zmianom. Instalacje oraz urządzenia elektryczne, sanitarne
i drzwi wewnętrzne nie stanowią wyposażenia lokalu. Przedstawiono przy-
kładowe rozmieszczenie urządzeń sanitarnych i kuchennych. Podłogi pod
posadzki nie opierają się na ścianach, natomiast podłogi podłogowe opierają się
Zaobrazila się ingerencja w ścianach nosnych budynku oraz ścianki instalacyjnej.