

OSIEDLE PROMIENNA V

+48 512 107 399
www.mazoviadevelopment.pl

PROJEKT CZTERECH BUDYNKÓW MIESZKALNYCH
WIELORODZINNYCH Z GARAZAMI PODZIEMNYMI
PRZY UL. KRESOWEJ W MARKACH NA DZ. EW. NR 46 I
47 Z OBR. 03-07. JEDNOSTKA EWIDENCYJNA
143402_1. KATEGORIA OBIEKTU XIII.

PLAN SYTUACYJNY



PIĘTRO +2

MIESZKANIE

budynek
A.21
nr mieszkania

LICZBA POKOI | POWIERZCHNIA UŻYTKOWA | WYSOKOŚĆ
2 | **51,17 m²** | **2,70**
(w stanie deweloperskim)

WYKAZ POWIERZCHNI POMIESZCZEŃ

0. BALKON	5,75 m ²
1. PRZEDPOKOJ	6,57 m ²
2. SALON + AN. KUCHENNY	27,04 m ²
3. SYPIALNIA	13,03 m ²
4. ŁAZIENKA	4,53 m ²

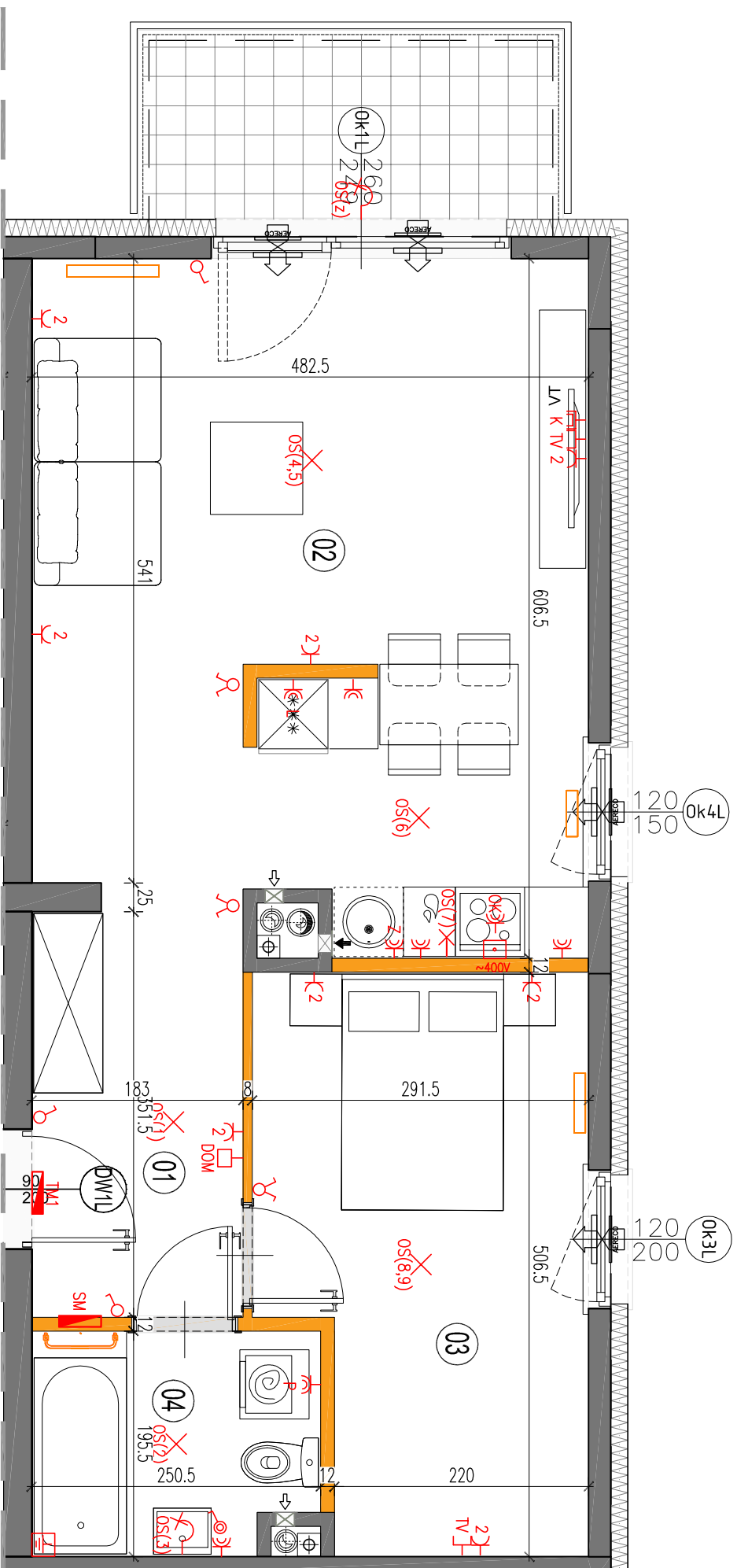
LOKAL NR A.21 SKŁADA SIĘ Z DWÓCH
IZB, PRZEDPOKOJU I ŁAZIENKI



MAZOVIA DEVELOPMENT Sp. z o. o. Sp. K.
ul. Kościuszki 43, 05-270 Marki
www.mazoviadevelopment.pl

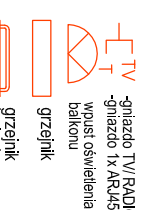
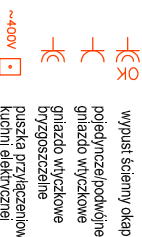
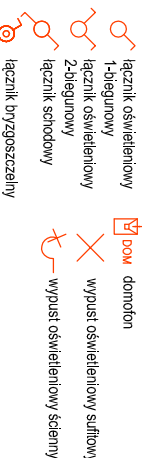
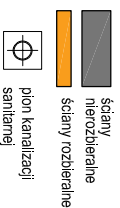


A3 Creative Design Sp. J.
03-114 Warszawa, ul. Krokwii 28/14
tel.: +48 503 022 960, 698 623 373 e-mail: info@a3cd.pl



LEGENDA OPISU OKNA:
Sm - szerokość w świetle muru
E/S

* Szerokości i wysokości okien mogą ulec
nieznacznym zmianom, w zależności od
technologii okien.



Wysokość instalowania osprzętu elektrycznego:
a) wyłączniki na wys. 1,2m
b) gniazda wyjściowe w kuchni na wys. 1,2m
c) gniazda wyjściowe w pozostałych pomieszczeniach na wys. 0,6m
d) gniazda wyjściowe w łazience na wys. 1,2m
e) gniazda wyjściowe w sypialni na wys. 0,6m
f) gniazda wyjściowe w salonie na wys. 1,2m
g) gniazda wyjściowe w przedpokoju na wys. 1,2m
h) gniazda wyjściowe w łazience na wys. 0,2m
i) gniazda wyjściowe w łazience na wys. 0,2m
j) gniazda wyjściowe w łazience na wys. 0,2m
k) gniazda wyjściowe w łazience na wys. 0,2m
l) gniazda wyjściowe w łazience na wys. 0,2m
m) gniazda wyjściowe w łazience na wys. 0,2m
n) gniazda wyjściowe w łazience na wys. 0,2m
o) gniazda wyjściowe w łazience na wys. 0,2m
p) gniazda wyjściowe w łazience na wys. 0,2m
q) gniazda wyjściowe w łazience na wys. 0,2m
r) gniazda wyjściowe w łazience na wys. 0,2m
s) gniazda wyjściowe w łazience na wys. 0,2m
t) gniazda wyjściowe w łazience na wys. 0,2m
u) gniazda wyjściowe w łazience na wys. 0,2m
v) gniazda wyjściowe w łazience na wys. 0,2m
w) gniazda wyjściowe w łazience na wys. 0,2m
x) gniazda wyjściowe w łazience na wys. 0,2m
y) gniazda wyjściowe w łazience na wys. 0,2m
z) gniazda wyjściowe w łazience na wys. 0,2m

KARTA KATALOGOWA JEST ZAŁĄCZNIKIEM DO UMOWY.
Powierzchnia liczona wg normy PN-ISO 9836:1997 w stanie wykonanym.
Suma powierzchni wszystkich pomieszczeń = powierzchnia użytkowa lokalu.
Wymiary podane są w stanie surowym. Wymiary i powierzchnie mogą ulec
nieznacznym zmianom. Instalacje oraz urządzenia elektryczne, sanitarne
i drzwi wewnętrzne nie stanowią wyposażenia lokalu. Przedstawiono przy-
kładowe rozmieszczenie urządzeń sanitarnych i kuchennych. Produkcja pod-
posłóg i podłóg nie jest wliczona w powierzchnię użytkową lokalu.
Zaobserwujcie stan instalacji w celu wyznaczenia powierzchni użytkowej.
Zaobserwujcie stan instalacji w celu wyznaczenia powierzchni użytkowej.