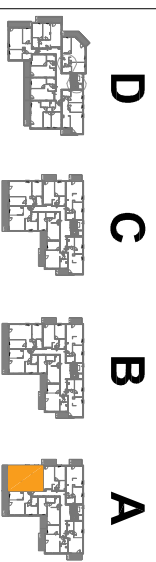


OSIEDLE PROMIENNA V

+48 512 107 399
www.mazovladevelopment.pl

PROJEKT CZTERECH BUDYNKÓW MIESZKALNYCH
WIELORODZINNYCH Z GARAZAMI PODZIEMNYMI
PRZY UL. KRESOWEJ W MARKACH NA DZ. EW. NR 461
47 Z OBR. 03-07. JEDNOSTKA EWIDENCYJNA
143402_1. KATEGORIA OBIEKTU XIII.

PLAN SYTUACYJNY



PIĘTRO +2

MIESZKANIE A.19

LICZBA POKÓJ | POWIERZCHNIA UŻYTKOWA | WYSOKOŚĆ (w szanie deweloperskim)
3 | **66,65 m²** | **2,70**

WYKAZ POWIERZCHNI POMIESZCZEŃ

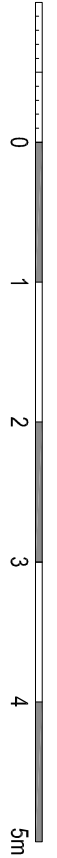
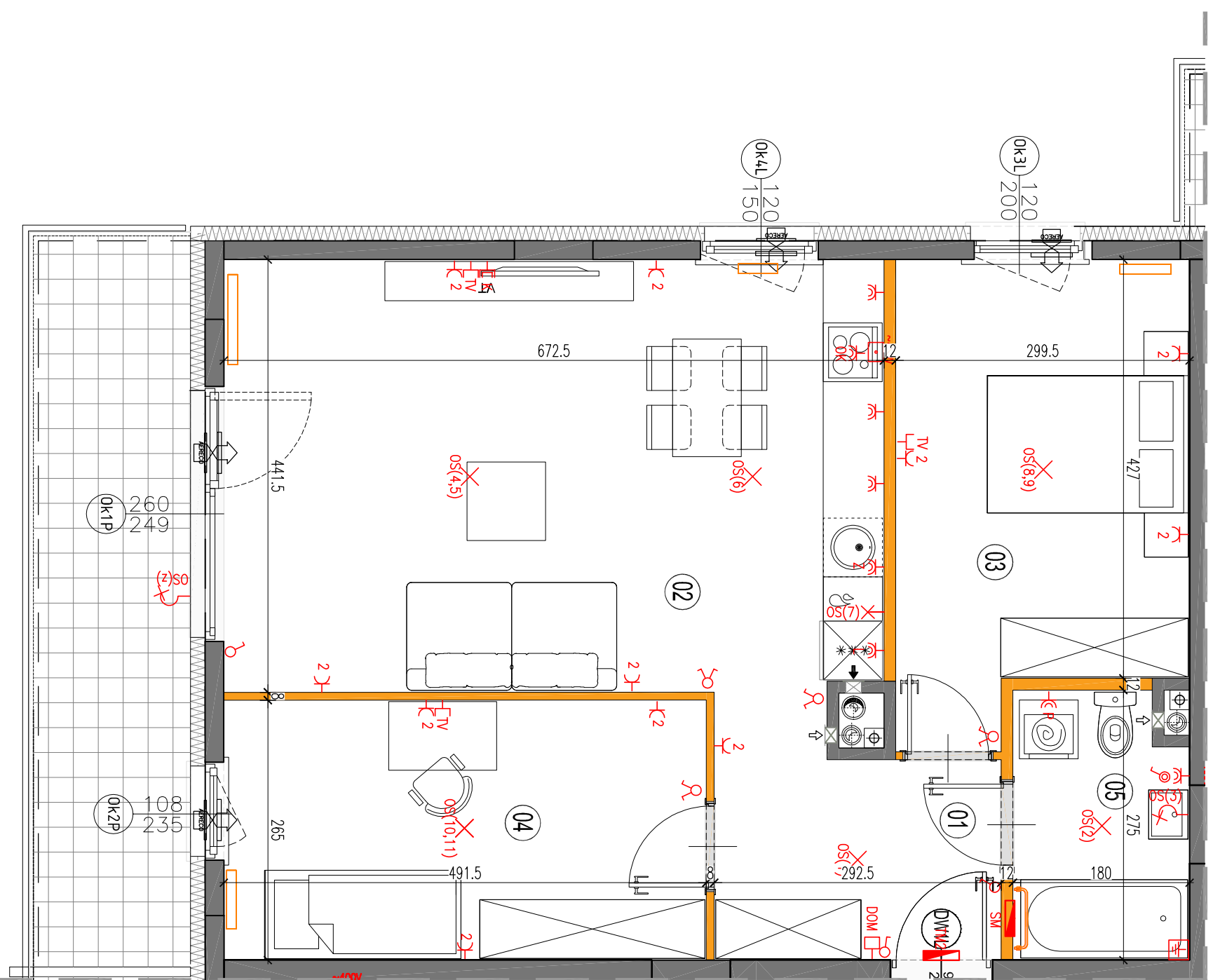
0. BALKON	11,92 m ²
1. PRZEDPOKÓJ	6,61 m ²
2. SALON + AN. KUCHENNY	29,29 m ²
3. SYPIALNIA	13,35 m ²
4. SYPIALNIA	12,80 m ²
5. ŁAZIENKA	4,60 m ²

LOKAL NR A.19 SKŁADA SIĘ Z TRZECH
IZB, PRZEDPOKOJU I ŁAZIENKI

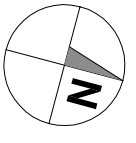


MAZOVIA DEVELOPMENT Sp. z o. o. Sp. K.
ul. Kościuszki 43, 05-270 Marki
www.mazovladevelopment.pl

creative design
projekt architektoniczny • aranżacje wnętrz
A3 Creative Design Sp. J.
03-1114 Warszawa, ul. Krokwi 28/14
tel.: +48 503 022 960, 698 623 373 e-mail: info@a3cd.pl



LEGENDA OPISU OKNA: *
Sm - szerokość w świetle muru
E1/5



- ściany nierozdzielalne
 - ściany rozdzielalne
 - pułt kanałizacji samilamej
 - pułt wentylacyjny - kuchnia / łazienka
 - pułt wentylacyjny - okap kuchenny
 - tablica elektryczna
 - tablica teletechniczna
 - łącznik oświetleniowy 1-liniowy
 - łącznik oświetleniowy 2-liniowy
 - łącznik schodowy
 - łącznik przysposzczelny
 - domon
 - wypust oświetleniowy sufitowy
 - wypust oświetleniowy ścienny
 - wypust ścienny okap pojedynczy/podwójny
 - gniazdo wtyczkowe
 - gniazdo wtyczkowe przysposzczelone
 - puszka przyleczeniowa kuchni szafki kuchennej
 - gniazdo TV/RADIO
 - gniazdo 1x AR445
 - wypust oświetlenia balkoniu
 - grzejnik
 - grzejnik łazienkowy
- Wysokość instalowania oszeregu elektrycznego:
a) wypięznik na wys. 1,2m
b) gniazda wtyczkowe w kuchni: 1,2m
- dla podwójnego gniazda na wys. 1,2m
- dla zwykłego na wys. 0,6m
- dla instalacji wyłagowej 2,20m, kłaka 1,80m
- puszka instalacyjna dla kuchni: ok. 1,2m
d) w pokoiach i korytarzach na wys. 0,2m
e) tablica mieszczona na wys. 1,80m, tablica multimedialna z gniazdem na wys. 0,3m

KARTA KATALOGOWA JEST ZAŁĄCZNIKIEM DO UMOWY.

Powierzchnia liczona wg normy PN-ISO 9836:1997 w stanie wykorzystanym. Suma powierzchni wszystkich pomieszczeń = powierzchnia użytkowa lokalu. Wymiary podane są w stanie surowym. Wymiary i powierzchnie mogą ulec nieznaczny zmianom. Instalacje oraz urządzenia elektryczne, samilame i drzwi wewnętrzne nie stanowią wyposażenia lokalu. Przedstawiono przykładowe rozmieszczenie urządzeń samilamej i kuchennych. Produkcja podlega zmianom bez ostrzeżenia. Nie należy budowywać oraz szafki instalacyjnej. Zdobienia są wgranej w ścianęj noszą budowyj oraz szafki instalacyjnej.