

# OSIEDLE PROMIENNA V

+48 512 107 399  
www.mazoviadevelopment.pl

PROJEKT CZTERECH BUDYNKÓW MIESZKALNYCH  
WIELORODZINNYCH Z GARAZAMI PODZIEMNYMI  
PRZY UL. KRESOWEJ W MARKACH NA DZ. EW. NR 461 I  
47 Z OBR. 03-07. JEDNOSTKA EWIDENCYJNA  
143402\_1. KATEGORIA OBIEKTU XIII.

## PLAN SYTUACYJNY



PIĘTRO +2



## MIESZKANIE

budynek  
**A.16**  
nr mieszkania

LICZBA POKOI | POWIERZCHNIA UŻYTKOWA | WYSOKOŚĆ  
**2** | **40,85 m<sup>2</sup>** | 2,70

## WYKAZ POWIERZCHNI POMIESZCZEŃ

0. BALKON	10,36 m <sup>2</sup>
1. PRZEDPOKÓJ	3,45 m <sup>2</sup>
2. SALON + AN. KUCHENNY	23,04 m <sup>2</sup>
3. SYPIALNIA	9,30 m <sup>2</sup>
4. ŁAZIENKA	5,06 m <sup>2</sup>

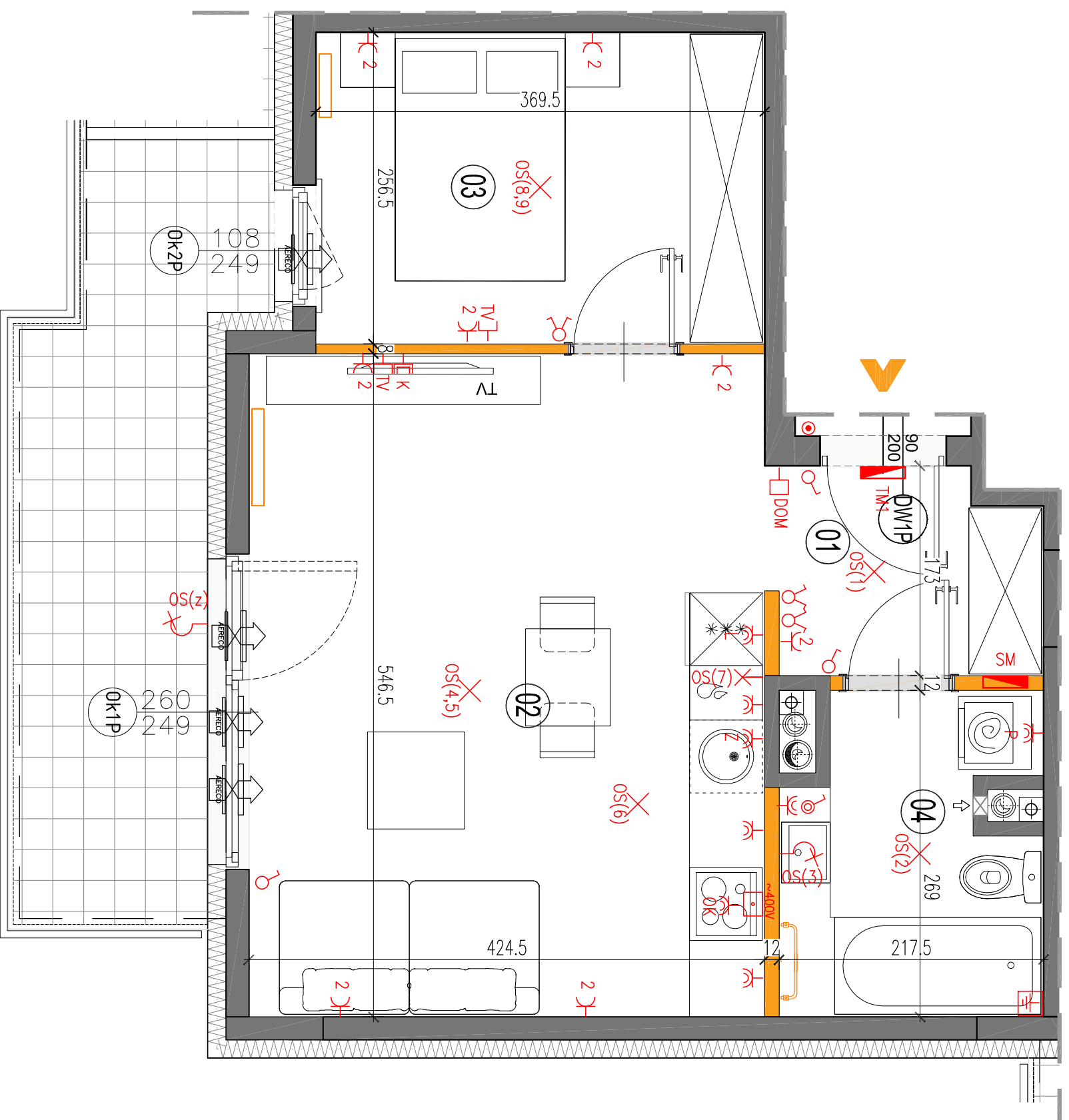
LOKAL NR A.16 SKŁADA SIĘ Z DWÓCH  
IZB, PRZEDPOKOJU I ŁAZIENKI



MAZOVIA DEVELOPMENT Sp. z o. o. Sp. K.  
ul. Kościuszki 43, 05-270 Marki  
www.mazoviadevelopment.pl

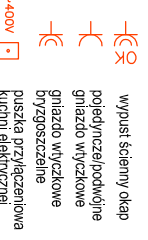
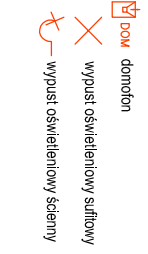
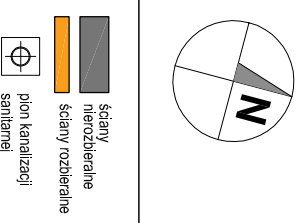


A3 Creative Design Sp. J.  
03-1114 Warszawa, ul. Krokwi 28/14  
tel.: +48 503 022 960, 698 623 373 e-mail: info@a3cd.pl



LEGENDA OPISU OKNA:  
Sm - szerokość w świetle muru  
E/S

\* Szerokości wysokości okien mogą być  
nieznacznie zmiennymi, w zależności od  
technologii okien.



Wysokość instalowania osprzętu elektrycznego:  
a) gniazdek na wys. 1,2m  
b) gniazda wyw. w kuchni: 1,2m  
c) dla podw. gniazdek na wys. 1,2m  
d) dla zmywarki na wys. 0,6m  
e) dla instalacji wyłogowej 2,20m, kuchenki 1,80m  
f) dla instalacji wyłogowej 2,20m, kuchenki 1,80m  
g) dla instalacji wyłogowej 2,20m, kuchenki 1,80m  
h) dla instalacji wyłogowej 2,20m, kuchenki 1,80m  
i) dla instalacji wyłogowej 2,20m, kuchenki 1,80m  
j) dla instalacji wyłogowej 2,20m, kuchenki 1,80m  
k) dla instalacji wyłogowej 2,20m, kuchenki 1,80m  
l) dla instalacji wyłogowej 2,20m, kuchenki 1,80m  
m) dla instalacji wyłogowej 2,20m, kuchenki 1,80m  
n) dla instalacji wyłogowej 2,20m, kuchenki 1,80m  
o) dla instalacji wyłogowej 2,20m, kuchenki 1,80m  
p) dla instalacji wyłogowej 2,20m, kuchenki 1,80m  
q) dla instalacji wyłogowej 2,20m, kuchenki 1,80m  
r) dla instalacji wyłogowej 2,20m, kuchenki 1,80m  
s) dla instalacji wyłogowej 2,20m, kuchenki 1,80m  
t) dla instalacji wyłogowej 2,20m, kuchenki 1,80m  
u) dla instalacji wyłogowej 2,20m, kuchenki 1,80m  
v) dla instalacji wyłogowej 2,20m, kuchenki 1,80m  
w) dla instalacji wyłogowej 2,20m, kuchenki 1,80m  
x) dla instalacji wyłogowej 2,20m, kuchenki 1,80m  
y) dla instalacji wyłogowej 2,20m, kuchenki 1,80m  
z) dla instalacji wyłogowej 2,20m, kuchenki 1,80m

**KARTA KATALOGOWA JEST ZAŁĄCZNIKIEM DO UMOWY.**  
Powierzchnia liczona wg normy PN-ISO 9836:1997 w stanie wykorzystanym.  
Suma powierzchni wszystkich pomieszczeń = powierzchnia użytkowa lokali.  
Wymiary podane są w stanie surowym. Wymiary i powierzchnie mogą ulec  
nieznaczny zmianom. Instalacje oraz urządzenia elektryczne, sanitarne  
i drzwi wewnętrzne nie stanowią wyposażenia lokali. Przedstawiono przy-  
kładowe rozmieszczenie urządzeń sanitarnych i kuchennych. Podział pod-  
poszczególnych pomieszczeń na strefy, np. strefy kuchenne, sypialni, przed-  
pokoi, łazienki, łazienki, itp. nie jest wiążący. Wymiary i powierzchnie pod-  
ane w tabeli mieszczą się w granicach błędów pomiarowych.  
Zobowiązanie do ingerencji w elementy nosne budynku oraz szkieletu instalacyjnego.