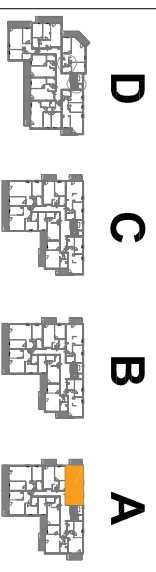


# OSIEDLE PROMIENNA V

+48 512 107 399  
www.mazoviadevelopment.pl

PROJEKT CZTERECH BUDYNKÓW MIESZKALNYCH  
WIELORODZINNYCH Z GARAZAMI PODZIEMNYMI  
PRZY UL. KRESOWEJ W MARKACH NA DZ. EW. NR 46 I  
47 Z OBR. 03-07. JEDNOSTKA EWIDENCYJNA  
143402\_1. KATEGORIA OBIEKTU XIII.

## PLAN SYTUACYJNY



PIĘTRO +1

## MIESZKANIE

budynek  
**A.14**  
nr mieszkania

LICZBA POKÓI | POWIERZCHNIA UŻYTKOWA | WYSOKOŚĆ  
**2** | **51,17 m<sup>2</sup>** | **2,70**  
(w szanie deweloperskim)

## WYKAZ POWIERZCHNI POMIESZCZEŃ

| 0. BALKON               | 5,75 m <sup>2</sup>  |
|-------------------------|----------------------|
| 1. PRZEDPOKÓJ           | 6,57 m <sup>2</sup>  |
| 2. SALON + AN. KUCHENNY | 27,04 m <sup>2</sup> |
| 3. SYPIALNIA            | 13,03 m <sup>2</sup> |
| 4. ŁAZIENKA             | 4,53 m <sup>2</sup>  |

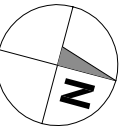
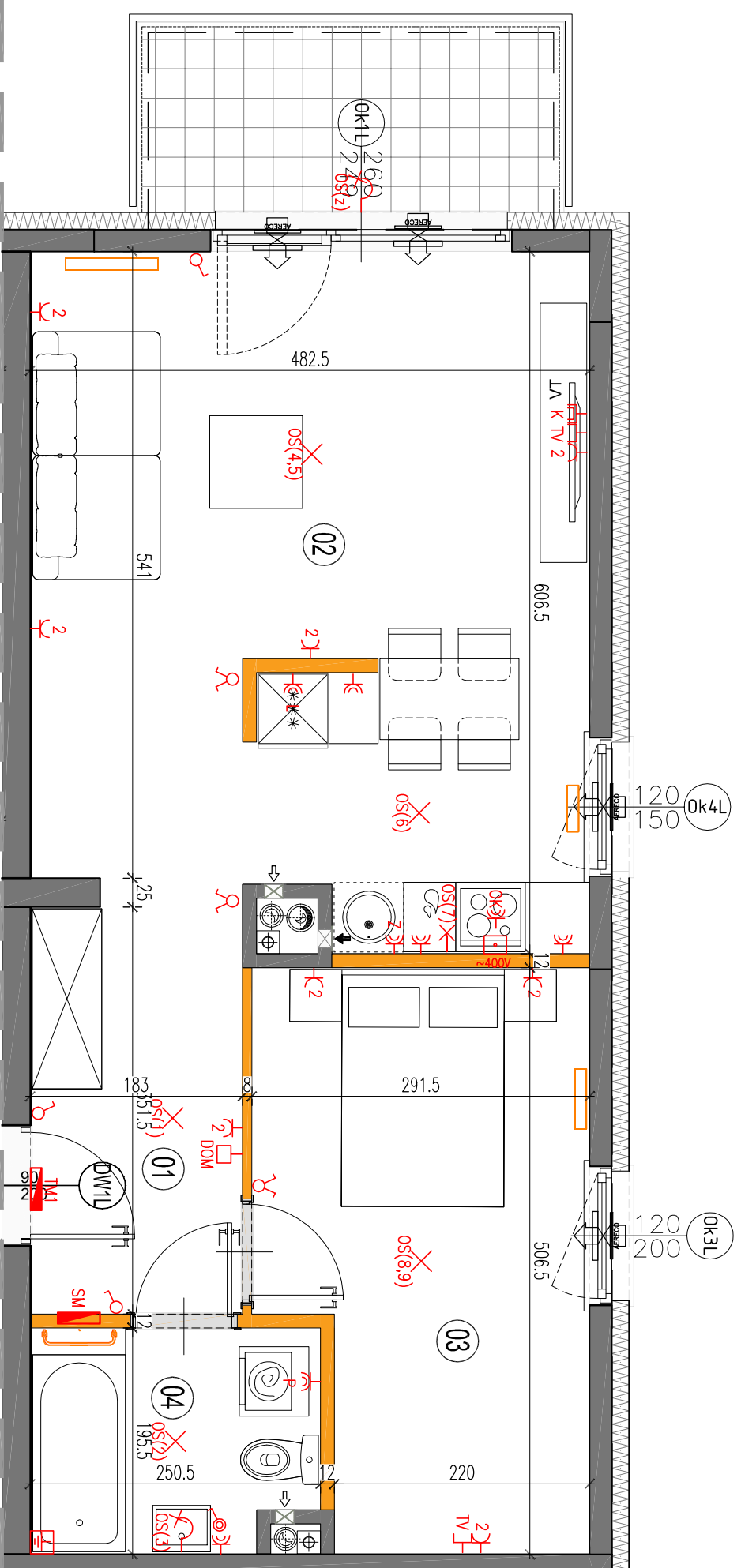
LOKAL NR A.14 SKŁADA SIĘ Z DWÓCH  
IZB, PRZEDPOKOJU I ŁAZIENKI



MAZOVIA DEVELOPMENT Sp. z o. o. Sp. K.  
ul. Kościuszki 43, 05-270 Marki  
www.mazoviadevelopment.pl



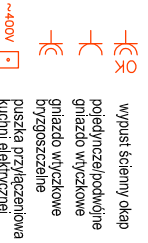
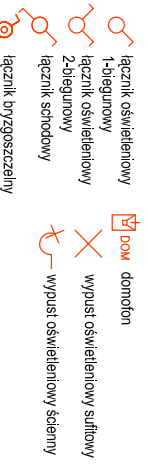
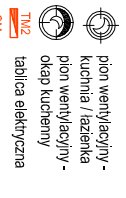
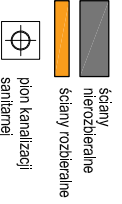
A3 Creative Design Sp. J.  
03-114 Warszawa, ul. Krokwi 28/14  
tel.: +48 503 022 960, 698 623 373 e-mail: info@a3cd.pl



### LEGENDA OPISU OKNA:

Sm - szerokość w świetle muru  
E/S

\* Szerokość i wysokości okien mogą ulec  
nieznaczny zmianom, w zależności od  
technologii okien.



Wysokość instalowania osprzętu elektrycznego:  
a) gniazdek na wys. 1,2m  
b) gniazdek wyciągów w kuchni na wys. 1,2m  
c) gniazdek wyciągów w kuchni na wys. 1,2m  
d) gniazdek wyciągów w kuchni na wys. 0,6m  
e) gniazdek wyciągów w kuchni na wys. 0,6m  
f) gniazdek wyciągów w kuchni na wys. 1,80m  
g) gniazdek wyciągów w kuchni na wys. 1,2m  
h) gniazdek wyciągów w kuchni na wys. 0,2m  
i) gniazdek wyciągów w kuchni na wys. 0,2m  
j) gniazdek wyciągów w kuchni na wys. 0,2m

### KARTA KATALOGOWA JEST ZAŁĄCZNIKIEM DO UMOWY.

Powierzona licznym wg normy PN-ISO 9001:1997 w sianie wykonanym.  
Suma powierzchni wszystkich pomieszczeń = powierzchnia użytkowa lokalu.  
Wymiary podane są w sanie surowym. Wymiary i powierzchnie mogą ulec  
nieznaczny zmianom. Instalacje oraz urządzenia elektryczne, sanitarne  
i drzwi wewnętrzne nie stanowią wyposażenia lokalu. Przedstawiono przy-  
kładowe rozmieszczenie urządzeń sanitarnych i kuchennych. Producent pod-  
powierzony jest odpowiedzialny za jakość i trwałość swoich produktów.  
Zaobserwujcie wady i błędy w budownictwie oraz szkodliwy instalacyjny.