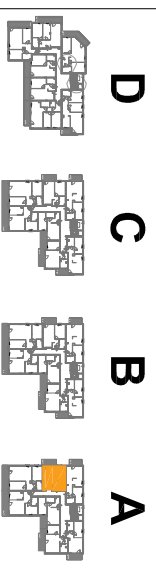


# OSIEDLE PROMIENNA V

+48 512 107 399  
www.mazoviadevelopment.pl

PROJEKT CZTERECH BUDYNKÓW MIESZKALNYCH  
WIELORODZINNYCH Z GARAZAMI PODZIEMNYMI  
PRZY UL. KRESOWEJ W MARKACH NA DZ. EW. NR 461  
47 Z OBR. 03-07. JEDNOSTKA EWIDENCYJNA  
143402\_1. KATEGORIA OBIEKTU XIII.

## PLAN SYTUACYJNY



## PIĘTRO +1



## MIESZKANIE

budynek  
**A.13**  
nr mieszkania

LICZBA POKOI | POWIERZCHNIA UŻYTKOWA | WYSOKOŚĆ  
**2** | **43,75 m<sup>2</sup>** | **2,70**  
(w stanie deweloperskim)

## WYKAZ POWIERZCHNI POMIESZCZEŃ

0. BALKON	6,55 m <sup>2</sup>
1. PRZEDPOKÓJ	4,40 m <sup>2</sup>
2. SALON + AN. KUCHENNY	21,37 m <sup>2</sup>
3. SYPIALNIA	12,97 m <sup>2</sup>
4. ŁAZIENKA	5,01 m <sup>2</sup>

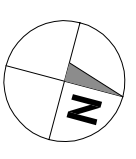
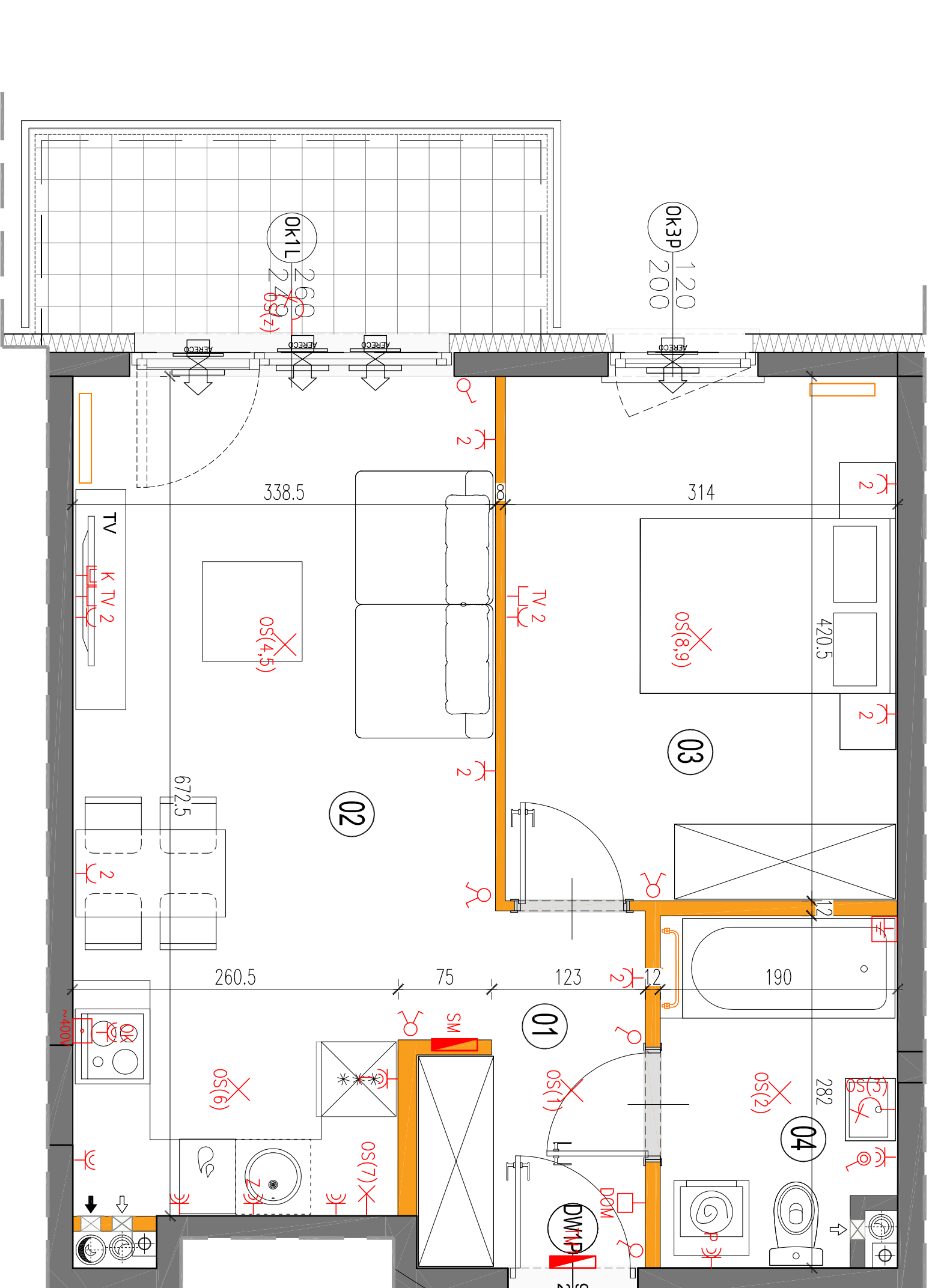
LOKAL NR A.13 SKŁADA SIĘ Z DWÓCH  
IZB, PRZEDPOKOJU I ŁAZIENKI



MAZOVIA DEVELOPMENT Sp. z o. o. Sp. K.  
ul. Kościuszki 43, 05-270 Marki  
www.mazoviadevelopment.pl



A3 Creative Design Sp. J.  
03-1114 Warszawa, ul. Krokwi 28/14  
tel.: +48 503 022 960, 698 623 373 e-mail: info@a3cd.pl



LEGENDA OPISU OKNA:  
Sm - szerokość w świetle muru  
E/S

\* Szerokości i wysokości okien mogą ulec  
niezależnym zmianom, w zależności od  
technologii okien.

- ściany nierozdzielane
- ściany rozdzielane
- punkt kanalizacji sanitarnej

- punkt wentylacyjny - kuchnia / łazienka
- punkt wentylacyjny - okap kuchenny
- tablica elektryczna
- tablica teletechniczna

- licznik oświetleniowy 1-biegunowy
- licznik oświetleniowy 2-biegunowy
- licznik schodowy
- licznik tryzgoszczelny

- domofon
- wypust oświetleniowy sufitowy
- wypust oświetleniowy ścienny

- wypust ścienny okap pojedynczy/podwójny
- gniazdo wtyczkowe
- gniazdo wtyczkowe bryzgoszczelne
- puszka gniazdoszczelna kuchni szafkowy

- gniazdo TV/RADIO
- wypust oświetlenia balkoniu
- grzejnik
- grzejnik łazienkowy

Wysokość instalowania osprzętu elektrycznego:  
a) gniazdek na wys. 1,2m  
b) gniazda wtyczkowe w kuchni na wys. 1,2m  
c) dla podwójnych gniazdek na wys. 1,2m  
d) dla zmywarki na wys. 0,6m  
e) dla instalacji wycofowej 2,20m, kuchenka 1,80m  
f) puszka instalacyjna dla kuchni okap na wys. 0,6m  
g) dla instalacji wycofowej 2,20m, kuchenka 1,80m  
h) w pokoiach i korytarzach na wys. 0,2m  
i) tablica mieszczona na wys. 1,80m, tablica multimedialna z gniazdem na wys. 0,3m

## KARTA KATALOGOWA JEST ZAŁĄCZNIKIEM DO UMOWY.

Powierzchnia liczona wg normy PN-ISO 9836:1997 w stanie wykończonym. Suma powierzchni wszystkich pomieszczeń = powierzchnie użytkowe lokali. Wymiary podane są w stanie surowym. Wymiary i powierzchnie mogą ulec niezależnym zmianom. Instalacje oraz urządzenia elektryczne, sanitarne i drzwi wewnętrzne nie stanowią wyposażenia lokali. Przedstawiono przykładowe rozmieszczenie urządzeń sanitarnych i kuchennych. Podana została powierzchnia pomieszczeń w stanie surowym. Wymiary i powierzchnie mogą ulec niezależnym zmianom. Zestawienie urządzeń w danej budowlinie oraz szczegóły instalacyjnych.