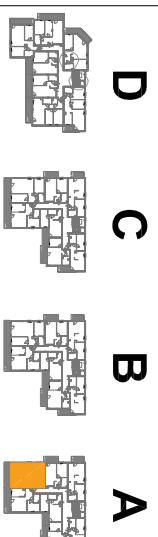


OSIEDLE PROMIENNA V

+48 512 107 399
www.mazovladevelopment.pl

PROJEKT CZTERECH BUDYNKÓW MIESZKALNYCH
WIELORODZINNYCH Z GARAZAMI PODZIEMNYMI
PRZY UL. KRESOWEJ W MARKACH NA DZ. EW. NR 461
47 Z OBR. 03-07. JEDNOSTKA EWIDENCYJNA
143402_1. KATEGORIA OBIEKTU XIII.

PLAN SYTUACYJNY



PIĘTRO +1

MIESZKANIE

budynek
A.12
nr mieszkania

LICZBA POKÓJ | POWIERZCHNIA UŻYTKOWA | WYSOKOŚĆ
3 | **66,65 m²** | **2,70**
(wzrost do podłogi)

WYKAZ POWIERZCHNI POMIESZCZEŃ

0. BALKON	11,92 m ²
1. PRZEDPOKÓJ	6,61 m ²
2. SALON + AN. KUCHENNY	29,29 m ²
3. SYPIALNIA	13,35 m ²
4. SYPIALNIA	12,80 m ²
5. ŁAZIENKA	4,60 m ²

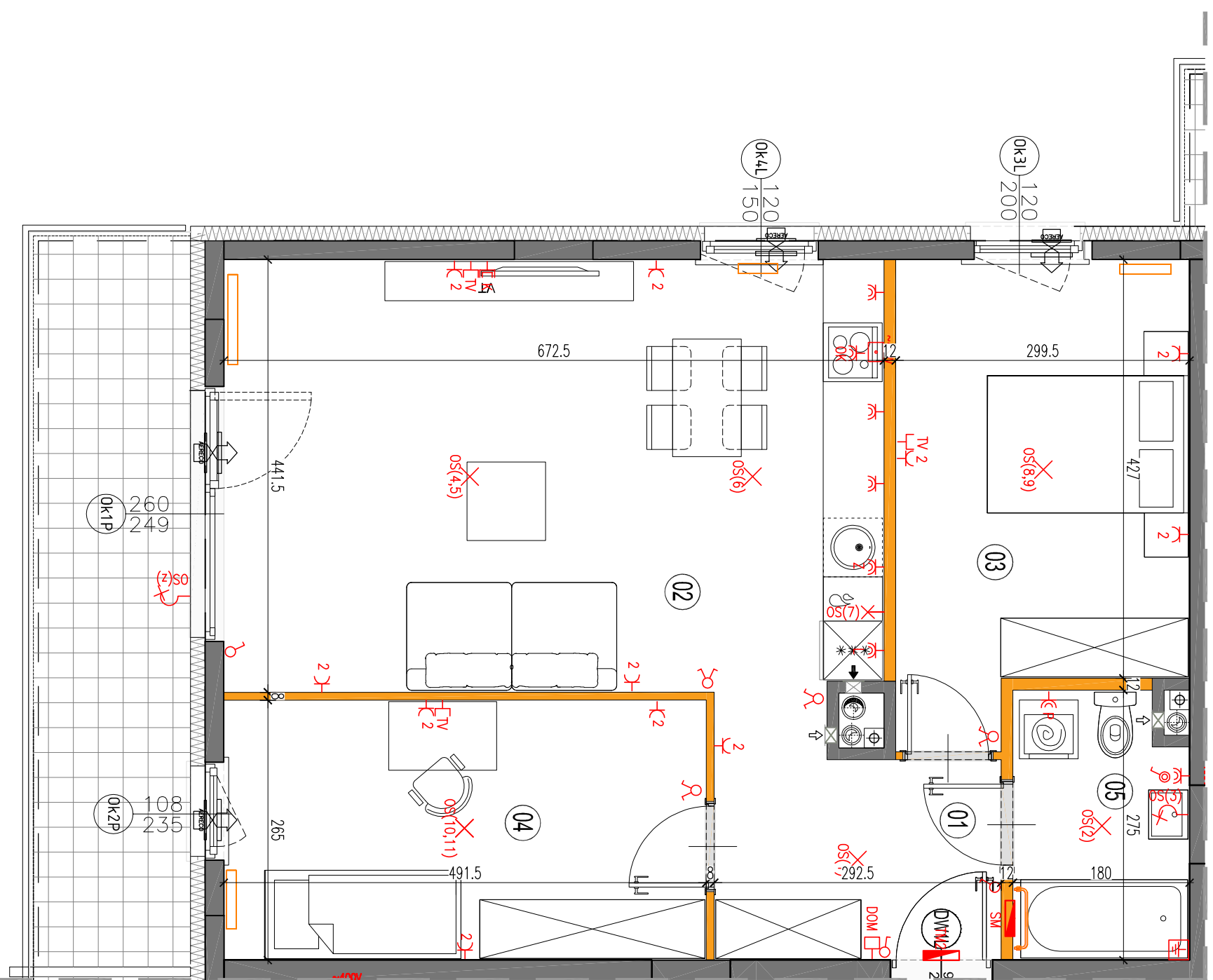
LOKAL NR A.12 SKŁADA SIĘ Z TRZECH
IZB, PRZEDPOKOJU I ŁAZIENKI



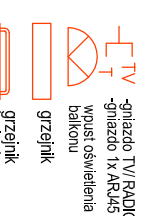
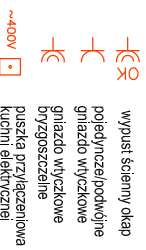
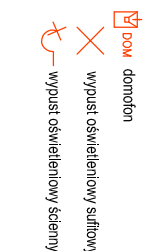
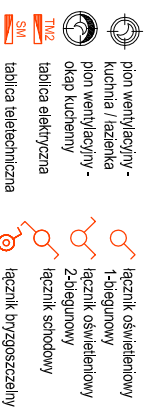
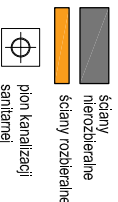
MAZOVIA DEVELOPMENT Sp. z o. o. Sp. K.
ul. Kościuszki 43, 05-270 Marki
www.mazovladevelopment.pl



A3 Creative Design Sp. J.
03-1114 Warszawa, ul. Krokwi 28/14
tel.: +48 503 022 960, 698 623 373 e-mail: info@a3cd.pl



LEGENDA OPISU OKNA:
Sm - szerokość w świetle muru
E15



Wysokość instalowania osprzętu elektrycznego:
a) gniazda w kuchni na wys. 1,2m
b) gniazda w pokojach na wys. 1,2m
c) gniazda w łazienkach na wys. 1,2m
d) gniazda w sypialniach na wys. 1,2m
e) gniazda w przedpokoju na wys. 1,2m
f) gniazda w salonie na wys. 1,2m
g) gniazda w łazienkach na wys. 1,2m
h) gniazda w pokojach na wys. 0,2m
i) gniazda w łazienkach na wys. 0,2m
j) gniazda w pokojach na wys. 0,2m
k) gniazda w łazienkach na wys. 0,2m
l) gniazda w pokojach na wys. 0,2m
m) gniazda w łazienkach na wys. 0,2m

KARTA KATALOGOWA JEST ZAŁĄCZNIKIEM DO UMOWY.

Powierzchnia liczona wg normy PN-ISO 9836:1997 w stanie wykorzystanym.
Suma powierzechni wszystkich pomieszczeń = powierzechnia użytkowa lokali.
Wymiary podane są w stanie surowym. Wymiary i powierzechnie mogą ulec
nieznaczny zmianom. Instalacje oraz urządzenia elektryczne, sanitarne
i drzwi wewnętrzne nie stanowią wyposażenia lokali. Przedstawiono przy-
kładowe rozmieszczenie urządzeń sanitarnych i kuchennych. Produkcja pod-
poszczególnych elementów, materiałów i wyrobów może ulec zmianom bez
Zobowiązania do informowania w określony sposób o zmianach instalacyjnych.