

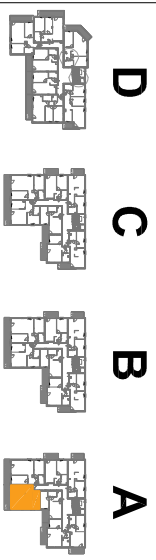
OSIEDLE PROMIENNA V

+48 512 107 399

www.mazoviadevelopment.pl

PROJEKT CZTERECH BUDYNKÓW MIESZKALNYCH
WIELORODZINNYCH Z GARAZAMI PODZIEMNYMI
PRZY UL. KRESOWEJ W MARKACH NA DZ. EW. NR 46 I
47 Z OBR. 03-07. JEDNOSTKA EWIDENCYJNA
143402_1. KATEGORIA OBIEKTU XIII.

PLAN SYTUACYJNY



PIĘTRO +1

MIESZKANIE

budynek
A.11
nr mieszkania

LICZBA POKOI | POWIERZCHNIA UŻYTKOWA | WYSOKOŚĆ
(w stropie deweloperskim)
2 | **52,89 m²** | **2,70**

WYKAZ POWIERZCHNI POMIESZCZEŃ

0. BALKON	11,81 m ²
1. PRZEDPOKOJ	7,55 m ²
2. SALON	20,51 m ²
3. KUCHNIA	9,87 m ²
4. SYPIALNIA	10,62 m ²
5. ŁAZIENKA	4,34 m ²

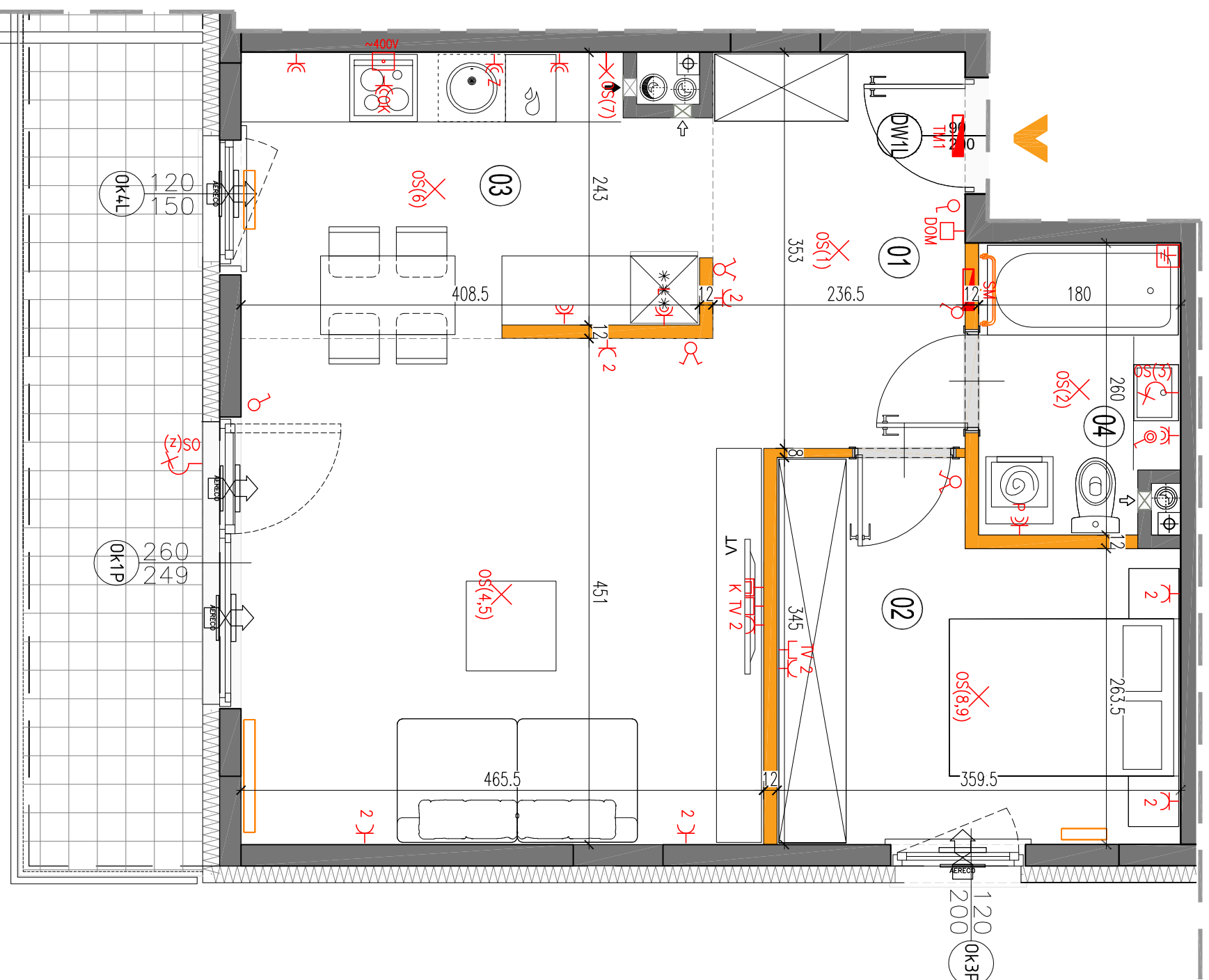
LOKAL NR A.11 SKŁADA SIĘ Z TRZECH
IZB, PRZEDPOKOJU I ŁAZIENKI



MAZOVIA DEVELOPMENT Sp. z o. o. Sp. K.
ul. Kościuszki 43, 05-270 Marki
www.mazoviadevelopment.pl



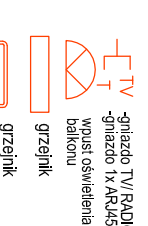
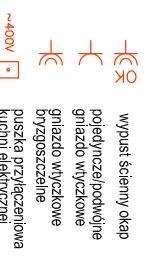
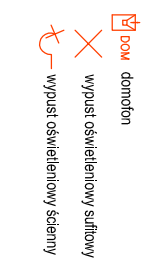
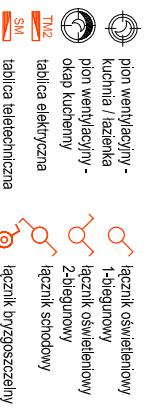
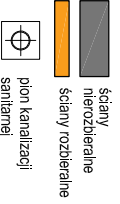
A3 Creative Design Sp. J.
projekty architektoniczne • aranżacje wnętrz
03-1114 Warszawa, ul. Krokwi 28/14
tel.: +48 503 022 960, 698 623 373 e-mail: info@a3cd.pl



LEGENDA OPISU OKNA:*

Sm - szerokość w świetle muru
E/5

* Szerokości i wysokości okien mogą ulec
niezаметnym zmianom, w zależności od
technologii okien.



Wysokość instalowania osprzętu elektrycznego:
a) wyciętniki na wys. 1,2m
b) gniazda wtyczkowe w kuchni: 1,2m
- dla podwójnych: na wys. 1,2m
- dla zwykłych: na wys. 0,6m
- dla instalacji wycioszczelnej: 2,20m, kłaski 1,80m
- puszcza instalacyjna dla kuchni: okap: na wys. 1,2m
d) w pokójce i korytarzach na wys. 0,2m
e) łazienka mieszkanowa na wys. 1,80m, łazienka
multimedialna z gniazdem na wys. 0,3m

KARTA KATALOGOWA JEST ZAŁĄCZNIKIEM DO UMOWY.
Powierznia liczona wg normy PN-ISO 9836:1997 w stanie wykończonym.
Suma powierzchni wszystkich pomieszczeń = powierzchnia użytkowa lokali.
Wymiary podane są w stanie surowym. Wymiary i powierzchnie mogą ulec
niezаметnym zmianom. Instalacje oraz urządzenia elektryczne, samilame
i drzwi wewnętrzne nie stanowią wyposażenia lokali. Przedstawiono przy-
kładowe rozmieszczenie urządzeń samilamowych i kuchennych. Prosząc pod-
jąć wszelkie prace instalacyjne, należy pamiętać o zachowaniu odstępów
Zobowiązanie do ingerencji w elementy nosne budynku oraz ścianki instalacyjnej.