

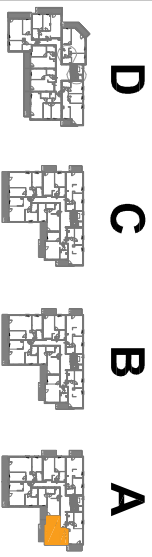
OSIEDLE PROMIENNA V

+48 512 107 399

www.mazoviadevelopment.pl

PROJEKT CZTERECH BUDYNKÓW MIESZKALNYCH
WIELORODZINNYCH Z GARAZAMI PODZIEMNYMI
PRZY UL. KRESOWEJ W MARKACH NA DZ. EW. NR 46 I
47 Z OBR. 03-07. JEDNOSTKA EWIDENCYJNA
143402_1. KATEGORIA OBIEKTU XIII.

PLAN SYTUACYJNY



PIĘTRO +1

MIESZKANIE

budynek
A.09
nr mieszkania

LICZBA POKÓI | POWIERZCHNIA UŻYTKOWA | WYSOKOŚĆ (w szanie deweloperskim)
2 | **40,85 m²** | **2,70**

WYKAZ POWIERZCHNI POMIESZCZEŃ

0. BALKON	10,36 m ²
1. PRZEDPOKÓJ	3,45 m ²
2. SALON + AN. KUCHENNY	23,04 m ²
3. SYPIALNIA	9,30 m ²
4. ŁAZIENKA	5,06 m ²

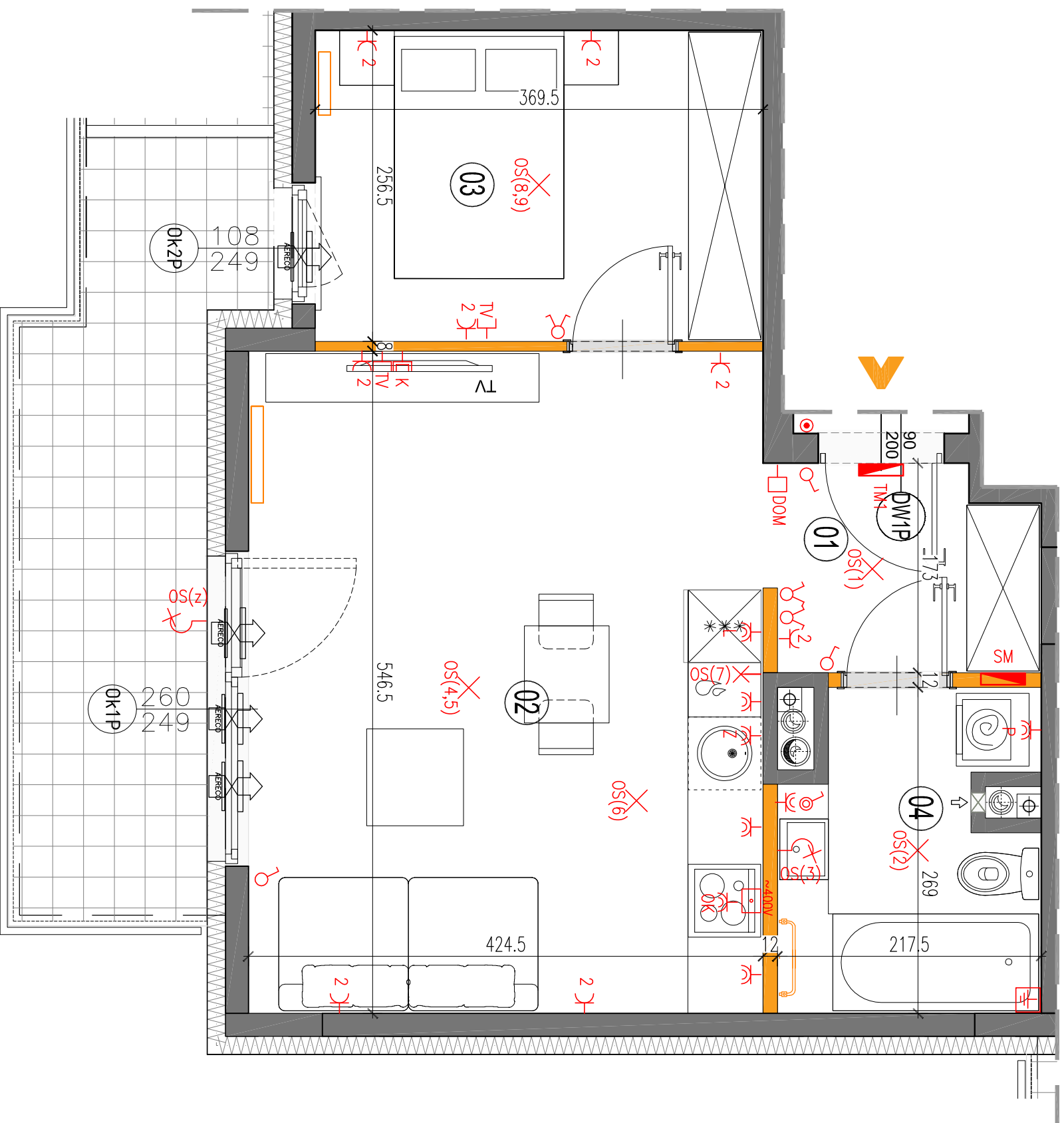
LOKAL NR A.09 SKŁADA SIĘ Z DWÓCH
IZB, PRZEDPOKOJU I ŁAZIENKI



MAZOVIA DEVELOPMENT Sp. z o. o. Sp. K.
ul. Kościuszki 43, 05-270 Marki
www.mazoviadevelopment.pl



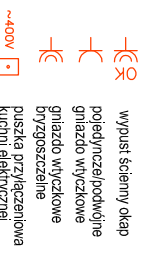
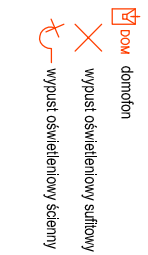
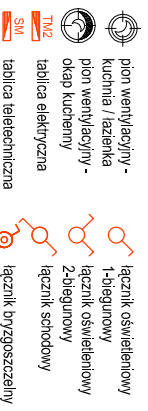
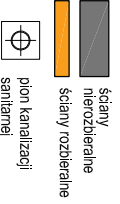
A3 Creative Design Sp. J.
projekty architektoniczne • aranżacje wnętrz
03-1114 Warszawa, ul. Krokwi 28/14
tel.: +48 503 022 960, 698 623 373 e-mail: info@a3cd.pl



LEGENDA OPISU OKNA:*

Sm - szerokość w świetle muru
E/S

* Szerokości wysokości okien mogą być
niezależnym zmiennym, w zależności od
technologii okien.



Wysokość instalowania osprzętu elektrycznego:
a) gniazdek na wys. 1,2m
b) gniazda wyjściowe w kuchni na wys. 1,2m
c) dla podwójnych gniazdek na wys. 1,2m
d) dla zwykłych na wys. 0,6m
e) dla instalacji wyładowczej 2,20m, kable 1,80m
f) dla instalacji wyładowczej 2,20m, kable 1,80m
g) dla instalacji wyładowczej 2,20m, kable 1,80m
h) dla instalacji wyładowczej 2,20m, kable 1,80m
i) dla instalacji wyładowczej 2,20m, kable 1,80m
j) dla instalacji wyładowczej 2,20m, kable 1,80m
k) dla instalacji wyładowczej 2,20m, kable 1,80m
l) dla instalacji wyładowczej 2,20m, kable 1,80m
m) dla instalacji wyładowczej 2,20m, kable 1,80m
n) dla instalacji wyładowczej 2,20m, kable 1,80m
o) dla instalacji wyładowczej 2,20m, kable 1,80m
p) dla instalacji wyładowczej 2,20m, kable 1,80m
q) dla instalacji wyładowczej 2,20m, kable 1,80m
r) dla instalacji wyładowczej 2,20m, kable 1,80m
s) dla instalacji wyładowczej 2,20m, kable 1,80m
t) dla instalacji wyładowczej 2,20m, kable 1,80m
u) dla instalacji wyładowczej 2,20m, kable 1,80m
v) dla instalacji wyładowczej 2,20m, kable 1,80m
w) dla instalacji wyładowczej 2,20m, kable 1,80m
x) dla instalacji wyładowczej 2,20m, kable 1,80m
y) dla instalacji wyładowczej 2,20m, kable 1,80m
z) dla instalacji wyładowczej 2,20m, kable 1,80m

KARTA KATALOGOWA JEST ZAŁĄCZNIKIEM DO UMOWY.
Powierzchnia liczona wg normy PN-ISO 9836:1997 w stanie wykończonym.
Suma powierzchni wszystkich pomieszczeń = powierzchnie użytkowa lokalu.
Wymiary podane są w stanie surowym. Wymiary i powierzchnie mogą ulec
nieznaczny zmianom. Instalacje oraz urządzenia elektryczne, sanitarne
i drzwi wewnętrzne nie stanowią wyposażenia lokalu. Przedstawiono przy-
kładowe rozmieszczenie urządzeń sanitarnych i kuchennych. Podłogi pod
posadzki nie opiewają na 100 mm, natomiast podłogi pod posadzki pod
Zabrania się ingerencji w dotychczasowy stan techniczny instalacji.