

OSIEDLE PROMIENNA V

+48 512 107 399
www.mazoviadevelopment.pl

PROJEKT CZTERECH BUDYNKÓW MIESZKALNYCH
WIELORODZINNYCH Z GARAZAMI PODZIEMNYMI
PRZY UL. KRESOWEJ W MARKACH NA DZ. EW. NR 46 I
47 Z OBR. 03-07. JEDNOSTKA EWIDENCYJNA
143402_1. KATEGORIA OBIEKTU XIII.

PLAN SYTUACYJNY



PIĘTRO +1



MIESZKANIE

budynek
A.08
nr mieszkania

LICZBA POKOI | POWIERZCHNIA UŻYTKOWA | WYSOKOŚĆ
2 | **38,87 m²** | 2,70

WYKAZ POWIERZCHNI POMIESZCZEŃ

0. BALKON	6,88 m ²
1. PRZEDPOKOJ	4,04 m ²
2. SALON + AN. KUCHENNY	18,22 m ²
3. SYPIALNIA	11,92 m ²
4. ŁAZIENKA	4,69 m ²

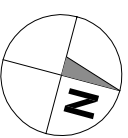
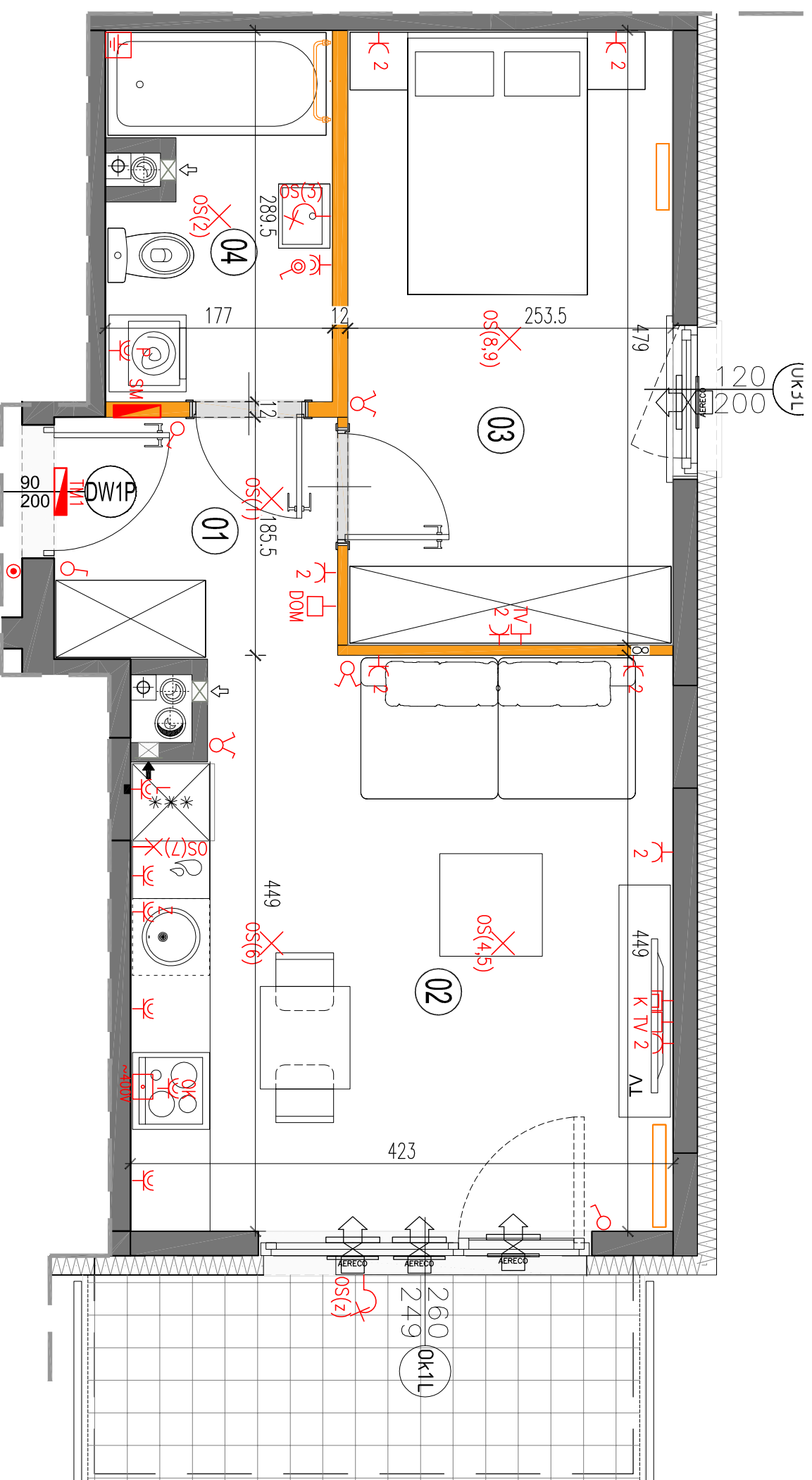
LOKAL NR A.08 SKŁADA SIĘ Z DWÓCH
IZB, PRZEDPOKOJU I ŁAZIENKI



MAZOVIA DEVELOPMENT Sp. z o. o. Sp. K.
ul. Kościuszki 43, 05-270 Marki
www.mazoviadevelopment.pl



A3 Creative Design Sp. J.
03-1114 Warszawa, ul. Krokwi 28/14
tel.: +48 503 022 960, 698 623 373 e-mail: info@a3cd.pl



LEGENDA OPISU OKNA:

Sm - szerokość w świetle muru
E/S

	ściany nierozdzielne		ściany wentylacyjno - kuchnia / łazienka		ściany wentylacyjno - okap kuchenny		tablica elektryczna		łącznik oświetleniowy 1-stageowy		łącznik oświetleniowy 2-stageowy		łącznik schodowy		łącznik bezpieczeństwa		domoń		wypust oświetleniowy sufitowy		wypust ścienny okap pojedynczy/podwójne		pojedynczy/podwójne gniazdo wtyczkowe		gniazdo wtyczkowe przyszczerdne		wypust ścienny okap gniazdo wtyczkowe przyszczerdne		gniazdo TV/RADIO		wypust oświetlenia balkon		gniazdo 1x AR445		grzejnik łazienkowy
	ściany nierozdzielne		ściany wentylacyjno - kuchnia / łazienka		ściany wentylacyjno - okap kuchenny		tablica elektryczna		łącznik oświetleniowy 1-stageowy		łącznik oświetleniowy 2-stageowy		łącznik schodowy		łącznik bezpieczeństwa		domoń		wypust oświetleniowy sufitowy		wypust ścienny okap pojedynczy/podwójne		pojedynczy/podwójne gniazdo wtyczkowe		gniazdo wtyczkowe przyszczerdne		wypust ścienny okap gniazdo wtyczkowe przyszczerdne		gniazdo TV/RADIO		wypust oświetlenia balkon		gniazdo 1x AR445		grzejnik łazienkowy
	ściany nierozdzielne		ściany wentylacyjno - kuchnia / łazienka		ściany wentylacyjno - okap kuchenny		tablica elektryczna		łącznik oświetleniowy 1-stageowy		łącznik oświetleniowy 2-stageowy		łącznik schodowy		łącznik bezpieczeństwa		domoń		wypust oświetleniowy sufitowy		wypust ścienny okap pojedynczy/podwójne		pojedynczy/podwójne gniazdo wtyczkowe		gniazdo wtyczkowe przyszczerdne		wypust ścienny okap gniazdo wtyczkowe przyszczerdne		gniazdo TV/RADIO		wypust oświetlenia balkon		gniazdo 1x AR445		grzejnik łazienkowy

Wysokość instalowania osprzętu elektrycznego:
a) gniazdek na wys. 1,2m
b) gniazdek wyciekowych w kuchni na wys. 1,2m
c) gniazdek wyciekowych w łazience na wys. 1,2m
d) gniazdek wyciekowych w sypialni na wys. 0,6m
e) gniazdek wyciekowych w salonie na wys. 0,6m
f) gniazdek wyciekowych w przedpokoju na wys. 0,6m
g) gniazdek wyciekowych w łazience na wys. 0,6m
h) gniazdek wyciekowych w łazience na wys. 0,6m
i) gniazdek wyciekowych w łazience na wys. 0,6m
j) gniazdek wyciekowych w łazience na wys. 0,6m
k) gniazdek wyciekowych w łazience na wys. 0,6m
l) gniazdek wyciekowych w łazience na wys. 0,6m
m) gniazdek wyciekowych w łazience na wys. 0,6m
n) gniazdek wyciekowych w łazience na wys. 0,6m
o) gniazdek wyciekowych w łazience na wys. 0,6m
p) gniazdek wyciekowych w łazience na wys. 0,6m
q) gniazdek wyciekowych w łazience na wys. 0,6m
r) gniazdek wyciekowych w łazience na wys. 0,6m
s) gniazdek wyciekowych w łazience na wys. 0,6m
t) gniazdek wyciekowych w łazience na wys. 0,6m
u) gniazdek wyciekowych w łazience na wys. 0,6m
v) gniazdek wyciekowych w łazience na wys. 0,6m
w) gniazdek wyciekowych w łazience na wys. 0,6m
x) gniazdek wyciekowych w łazience na wys. 0,6m
y) gniazdek wyciekowych w łazience na wys. 0,6m
z) gniazdek wyciekowych w łazience na wys. 0,6m

KARTA KATALOGOWA JEST ZAŁĄCZNIKIEM DO UMOWY.
Powierznia liczona wg normy PN-ISO 9836:1997 w stanie wykorzystanym.
Suma powierzchni wszystkich pomieszczeń = powierzchnia użytkowa lokali.
Wymiary podane są w stanie surowym. Wymiary i powierzchnie mogą ulec nieznacznej zmianie. Instalacje oraz urządzenia elektryczne, sanitarne i drzwi wewnętrzne nie stanowią wyposażenia lokali. Przedstawiono przykładowe rozmieszczenie urządzeń sanitarnych i kuchennych. Proszą podać pozycje i rodzaje urządzeń, które mają być zamontowane w pomieszczeniach. Zebrała się inżynier w celu wyznaczenia rodzaju i ilości urządzeń oraz sposobu instalacji.