

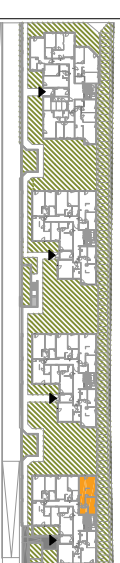
# OSIEDLE PROMIENNA V

+48 512 107 399  
www.mazovidevelopment.pl

PROJEKT CZTERECH BUDYNKÓW MIESZKALNYCH  
WIELORODZINNYCH Z GARAZAMI PODZIEMNYMI  
PRZY UL. KRESOWEJ W MARKACH NA DZ. EW. NR 461  
47 Z OBR. 03-07. JEDNOSTKA EWIDENCYJNA  
143402\_1. KATEGORIA OBIEKTU XIII.

## PLAN SYTUACYJNY

D C B A



PARTER

**MIESZKANIE**

budynek  
**A.07**  
nr mieszkania

LICZBA POKOI | POWIERZCHNIA UŻYTKOWA | WYSOKOŚĆ  
**2** | **51,17 m<sup>2</sup>** | **2,70**  
(w stanie deweloperskim)

## WYKAZ POWIERZCHNI POMIESZCZEŃ

0. OGRÓDEK LOKATORSKI	137,11 m <sup>2</sup>
1. PRZEDPOKÓJ	6,57 m <sup>2</sup>
2. SALON + AN. KUCHENNY	27,04 m <sup>2</sup>
3. SYPIALNIA	13,03 m <sup>2</sup>
4. ŁAZIENKA	4,53 m <sup>2</sup>

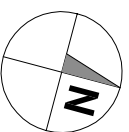
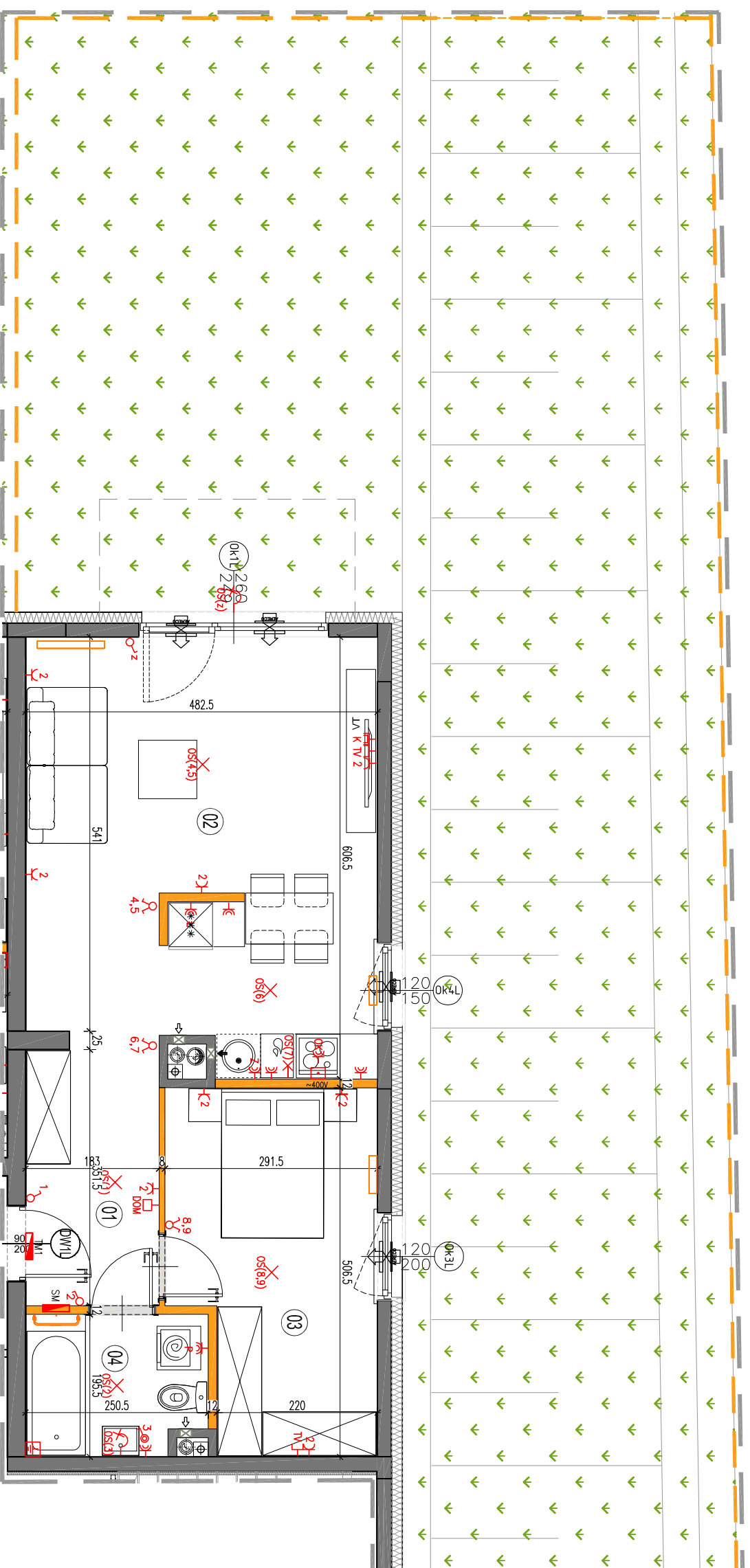
LOKAL NR A.07 SKŁADA SIĘ Z DWÓCH  
IZB, PRZEDPOKOJU I ŁAZIENKI



MAZOVIA DEVELOPMENT Sp. z o. o. Sp. K.  
ul. Kościuszki 43, 05-270 Marki  
www.mazovidevelopment.pl



A3 Creative Design Sp. J.  
03-114 Warszawa, ul. Krokwi 28/14  
tel.: +48 503 022 960, 698 623 373 e-mail: info@a3cd.pl



### LEGENDA OPISU OKNA:

Sm - szerokość w świetle muru  
Hm - wysokość w świetle muru  
E/S

\* Szerokości i wysokości okien mogą ulec  
nieznacznym zmianom, w zależności od  
technologii okien.

Wysokość instalowania oszklenu elektrycznego:

- a) wygaźniki na wys. 1,2m
- b) gniazda wykłowe w kuchni: 1,2m
- c) gniazda wykłowe w łazience: 1,2m
- d) podłoga gniazdek na wys. 1,2m
- e) dla zmywarki na wys. 0,6m
- f) dla instalacji wentylowej: 2,20m, kłaska 1,80m
- g) pralka instalowana dla kuchni: 1,80m, kłaska 1,80m
- h) dla wieszaka i korytarza na wys. 1,2m
- i) dla łazienki mieszkanowa na wys. 0,2m
- e) łazienka mieszkanowa na wys. 0,2m
- f) łazienka mieszkanowa na wys. 0,2m

### KARTA KATALOGOWA JEST ZAŁĄCZNIKIEM DO UMOWY.

Powierzchnia liczona wg normy PN-ISO 9836:1997 w stanie wykończonym.  
Suma powierzchni wszystkich pomieszczeń = powierzchnia użytkowa lokalu.  
Wymiary podane są w stanie surowym. Wymiary i powierzchnie mogą ulec  
nieznacznym zmianom. Instalacje oraz urządzenia elektryczne, sanitarne  
i drzwi wewnętrzne nie stanowią wyposażenia lokalu. Przedstawiono przy-  
kładowe rozmieszczenie urządzeń sanitarnych i kuchennych. Producent przy-  
pomiaru i pomiaru powierzchni. Wymiary i powierzchnie mogą ulec nieznacznym  
Zobowiązanie do naprawy w określonym czasie. Wymagania techniczne i specyfikacje  
techniczne.

ściany  
nierozbieralne  
ściany rozbieralne  
pion kanalizacji  
sanitarny

pion wentylacyjny -  
kuchnia / łazienka  
pion wentylacyjny -  
okap kuchenny  
tablica elektryczna  
tablica teletechniczna

łącznik oświetleniowy  
1-liniowy  
łącznik oświetleniowy  
2-liniowy  
łącznik schodowy  
łącznik tryzgoszczelny

domofon  
wypust oświetleniowy sufitowy  
wypust oświetleniowy ścienny

wypust ścienny okap  
pojedyncze/podwójne  
gniazdo wykłowe  
gniazdo wykłowe  
przegłoszczalne  
puszka przelączeniowa  
kuchni/sanitarny

gniazdo TV/RADIO  
gniazdo 1x AR45  
wypust oświetlenia  
balconu  
grzejnik  
grzejnik  
łazienkowy