

OSIEDLE PROMIENNA V

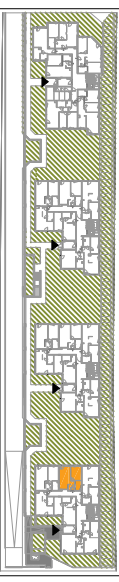
+48 512 107 399

www.mazoviadevelopment.pl

PROJEKT CZTERECH BUDYNKÓW MIESZKALNYCH
WIELORODZINNYCH Z GARAZAMI PODZIEMNYMI
PRZY UL. KRESOWEJ W MARKACH NA DZ. EW. NR 46 I
47 Z OBR. 03-07. JEDNOSTKA EWIDENCYJNA
143402_1. KATEGORIA OBIEKTU XIII.

PLAN SYTUACYJNY

D C B A



PARTER

MIESZKANIE

budynek
A.06
nr mieszkania

LICZBA POKOI | POWIERZCHNIA UŻYTKOWA | WYSOKOŚĆ
2 | **43,75 m²** | **2,70**
(w szanie deweloperskim)

WYKAZ POWIERZCHNI POMIESZCZEŃ

- | | |
|-------------------------|----------------------|
| 0. OGRÓDEK LOKATORSKI | 55,87 m ² |
| 1. PRZEDPOKÓJ | 4,40 m ² |
| 2. SALON + AN. KUCHENNY | 21,37 m ² |
| 3. SYPIALNIA | 12,97 m ² |
| 4. ŁAZIENKA | 5,01 m ² |

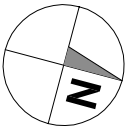
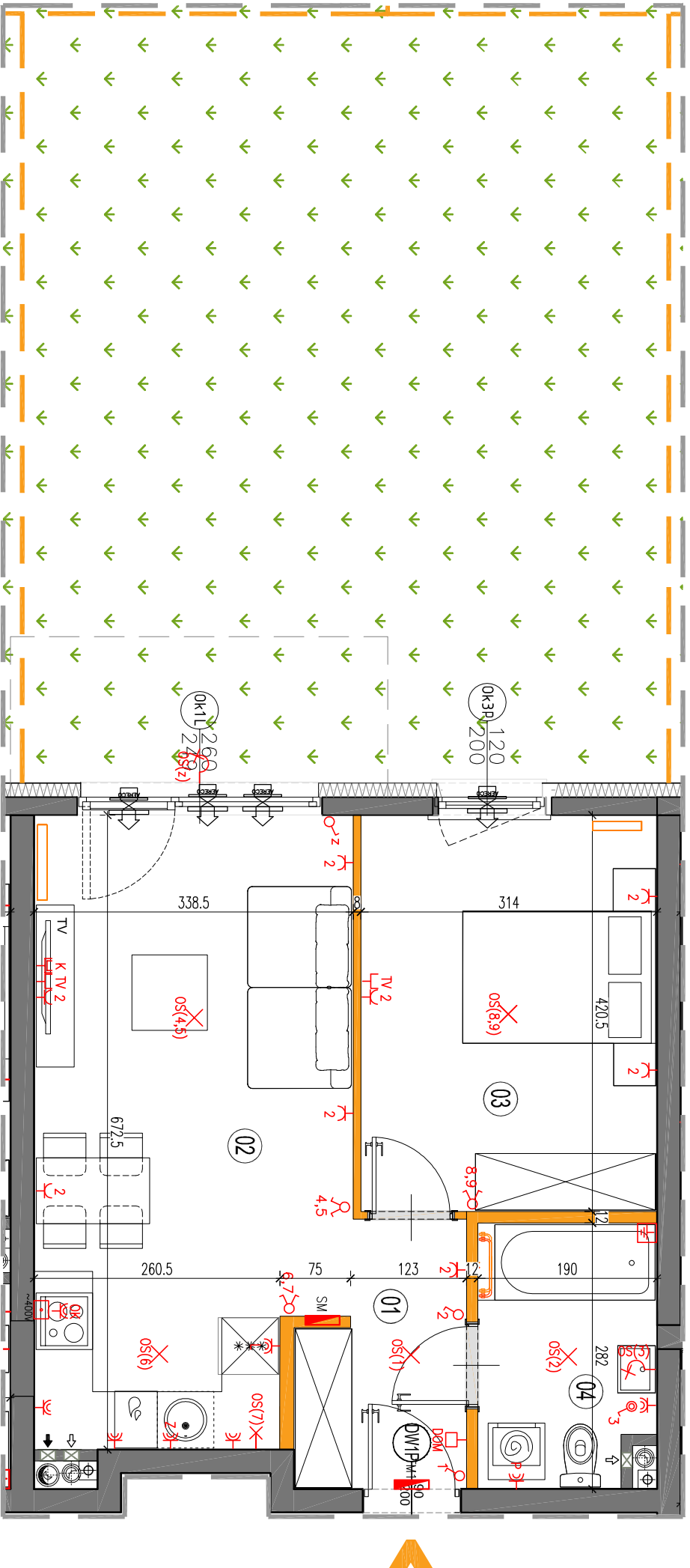
LOKAL NR A.06 SKŁADA SIĘ Z DWÓCH
IZB, PRZEDPOKOJU I ŁAZIENKI



MAZOVIA DEVELOPMENT Sp. z o. o. Sp. K.
ul. Kościuszki 43, 05-270 Marki
www.mazoviadevelopment.pl



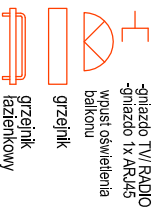
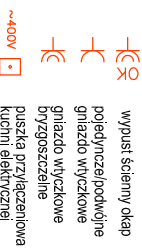
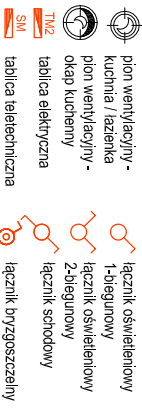
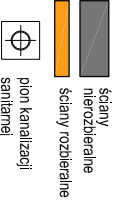
A3 Creative Design Sp. J.
03-1114 Warszawa, ul. Krokwi 28/14
tel.: +48 503 022 960, 698 623 373 e-mail: info@a3cd.pl



LEGENDA OPISU OKNA: *

Sm - szerokość w świetle muru
Hm - wysokość w świetle muru

* Szerokości i wysokości okien mogą ulec
nieznaczny zmianom, w zależności od
technologii okien.



Wysokość instalowania osprzętu elektrycznego:
a) gniazda wyciagowe w kuchni: 1,2m
b) gniazda wyciagowe w kuchni: 1,2m
c) dla podłogowych: 1,2m
d) dla zmywarki: 0,6m
e) dla instalacji wyciagowej: 2,20m, kuchenka 1,80m
f) dla instalacji wyciagowej: 2,20m, kuchenka 1,80m
g) dla instalacji wyciagowej: 2,20m, kuchenka 1,80m
h) w pokojach i korytarzach na wys. 0,2m
i) łazienka mieszkanowa na wys. 1,80m, łazienka
multimedialna z gniazdem na wys. 0,3m

KARTA KATALOGOWA JEST ZAŁĄCZNIKIEM DO UMOWY.

Powierzchnia liczona wg normy PN-ISO 9836:1997 w stanie wykorzystanym.
Suma powierzchni wszystkich pomieszczeń = powierzchnia użytkowa lokalu.
Wymiary podane są w stanie surowym. Wymiary i powierzchnie mogą ulec
nieznaczny zmianom. Instalacje oraz urządzenia elektryczne, sanitarne
i drzwi wewnętrzne nie stanowią wyposażenia lokalu. Przedstawiono przy-
kładowe rozmieszczenie urządzeń sanitarnych i kuchennych. Producent przy-
kłada do swoich urządzeń instrukcję obsługi, natomiast producent przy-
kłada do swoich urządzeń instrukcję obsługi. Wymiary i powierzchnie podane
zobowiązują do przestrzegania w określonych warunkach instalacyjnych.