

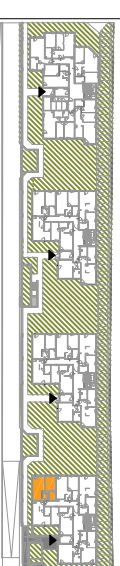
OSIEDLE PROMIENNA V

+48 512 107 399
www.mazovladevelopment.pl

PROJEKT CZTERECH BUDYNKÓW MIESZKALNYCH
WIELORODZINNYCH Z GARAZAMI PODZIEMNYMI
PRZY UL. KRESOWEJ W MARKACH NA DZ. EW. NR 46 I
47 Z OBR. 03-07. JEDNOSTKA EWIDENCYJNA
143402_1. KATEGORIA OBIEKTU XIII.

PLAN SYTUACYJNY

D C B A



PARTER

MIESZKANIE

budynek
A.05
nr mieszkania

LICZBA POKOI | POWIERZCHNIA UŻYTKOWA | WYSOKOŚĆ
2 | **44,99 m²** | **2,70**
(w stanie deweloperskim)

WYKAZ POWIERZCHNI POMIESZCZEŃ

0. OGRÓDEK LOKATORSKI	43,29 m ²
1. PRZEDPOKÓJ	2,54 m ²
2. SALON + AN. KUCHENNY	24,50 m ²
3. SYPIALNIA	13,35 m ²
4. ŁAZIENKA	4,60 m ²

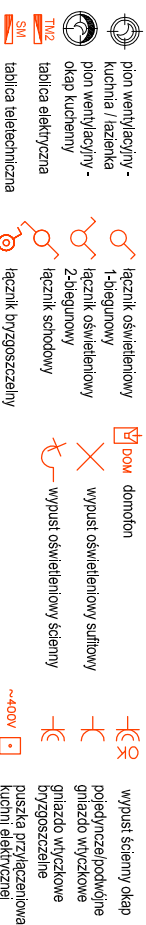
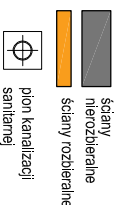
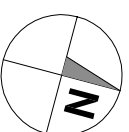
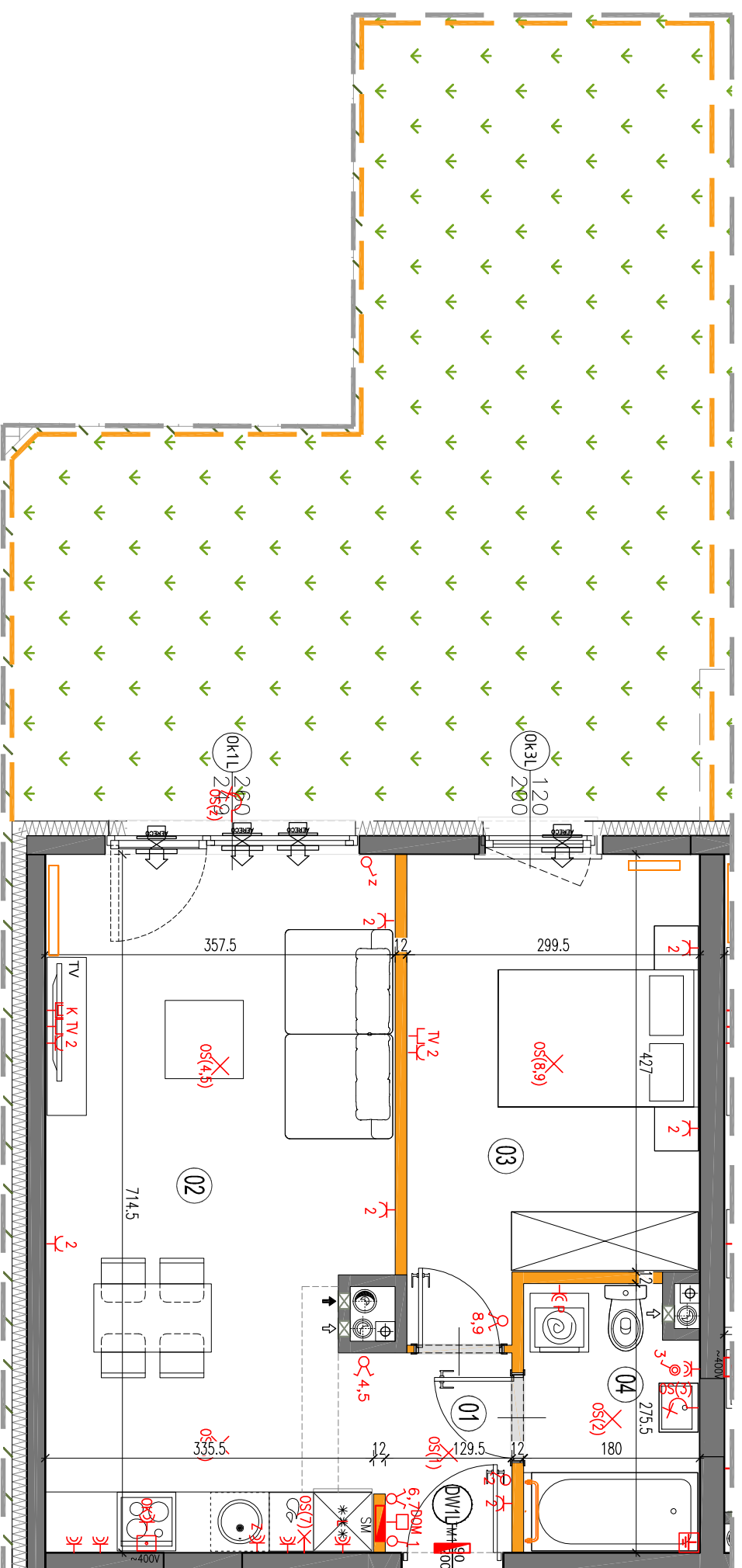
LOKAL NR A.05 SKŁADA SIĘ Z DWÓCH
IZB, PRZEDPOKOJU I ŁAZIENKI



MAZOVIA DEVELOPMENT Sp. z o. o. Sp. K.
ul. Kościuszki 43, 05-270 Marki
www.mazovladevelopment.pl



A3 Creative Design Sp. J.
03-114 Warszawa, ul. Krokwi 28/14
tel.: +48 503 022 960, 698 623 373 e-mail: info@a3cd.pl



LEGENDA OPISU OKNA: *
Sm - szerokość w świetle muru
Hm - wysokość w świetle muru
E/S

* Szerokości i wysokości okien mogą ulec
niezbornym zmianom, w zależności od
technologii okien.

Wysokość instalowania osprzętu elektrycznego:

- a) gniazdek w wys. 1,2m
- b) gniazdek wyciwek w kuchni: 1,2m
- dla podłóg: gniazdek na wys. 1,2m
- dla zmywarki na wys. 0,6m
- dla instalacji wyciągowej: 2,20m, kuchenka 1,80m
- dla instalacji wyciągowej: 2,20m, kuchenka 1,80m
- dla instalacji wyciągowej: 2,20m, kuchenka 1,80m
- e) w pokoiach i korytarzach na wys. 0,2m
- f) tablica mieszkaniowa na wys. 1,80m, tablica multimedialna z gniazdem na wys. 0,3m

KARTA KATALOGOWA JEST ZAŁĄCZNIKIEM DO UMOWY.

Powierzchnia liczona wg normy PN-ISO 9836:1997 w stanie wykorzystanym.
Suma powierzchni wszystkich pomieszczeń = powierzchnia użytkowa lokalu.
Wymiary podane są w stanie surowym. Wymiary i powierzchnie mogą ulec
niezbornym zmianom. Instalacje oraz urządzenia elektryczne, sanitarne
i drzwi wewnętrzne nie stanowią wyposażenia lokalu. Przedstawiono przy-
kładowe rozmieszczenie urządzeń sanitarnych i kuchennych. Produkcja pod-
posłazki i podłóg nie jest obowiązkowa. Wyposażenie techniczne podłóg, drzwi
Zaobserwujcie w danej chwili w budownictwie oraz szafy instalacyjne.