

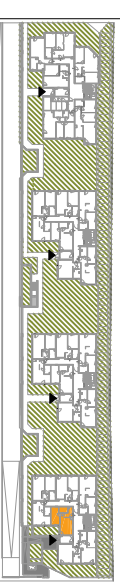
OSIEDLE PROMIENNA V

+48 512 107 399
www.mazovladevelopment.pl

PROJEKT CZTERECH BUDYNKÓW MIESZKALNYCH
WIELORODZINNYCH Z GARAZAMI PODZIEMNYMI
PRZY UL. KRESOWEJ W MARKACH NA DZ. EW. NR 46 I
47 Z OBR. 03-07. JEDNOSTKA EWIDENCYJNA
143402_1. KATEGORIA OBIEKTU XIII.

PLAN SYTUACYJNY

D C B A



PARTER

MIESZKANIE

budynek
A.03
nr mieszkania

LICZBA POKOI | POWIERZCHNIA UŻYTKOWA | WYSOKOŚĆ
2 | **42,02 m²** | **2,70**
(w stanie deweloperskim)

WYKAZ POWIERZCHNI POMIESZCZEŃ

0. OGRÓDEK LOKATORSKI	6,66 m ²
1. PRZEDPOKÓJ	6,60 m ²
2. SALON + AN. KUCHENNY	18,15 m ²
3. SYPIALNIA	12,89 m ²
4. ŁAZIENKA	4,38 m ²

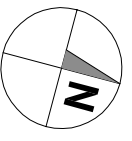
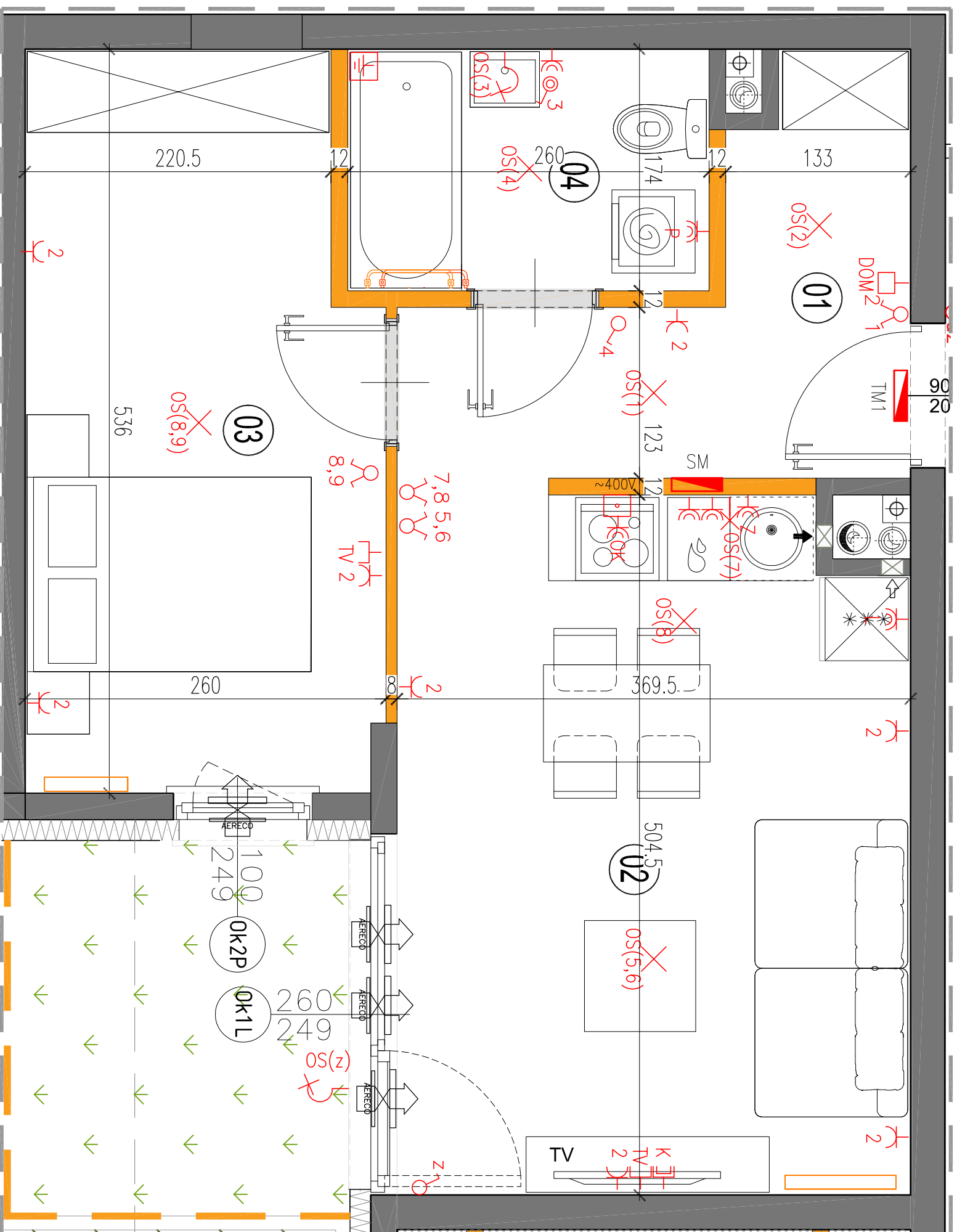
LOKAL NR A.03 SKŁADA SIĘ Z DWÓCH
IZB, PRZEDPOKOJU I ŁAZIENKI



MAZOVIA DEVELOPMENT Sp. z o. o. Sp. K.
ul. Kościuszki 43, 05-270 Marki
www.mazovladevelopment.pl



A3 Creative Design Sp. J.
03-1114 Warszawa, ul. Krokwi 28/14
tel.: +48 503 022 960, 698 623 373 e-mail: info@a3cd.pl



LEGENDA OPISU OKNA:

Sm - szerokość w świetle muru
Hm - wysokość w świetle muru

* Szerokości i wysokości okien mogą ulec
nieznacznym zmianom, w zależności od
technologii okien.

Wysokość instalowania oszklęzienia elektrycznego:

- a) wypięgnięci na wys. 1,2m
- b) gniazda wywycze w kuchni: 1,2m
- c) gniazda wywycze w łazience: 1,2m
- d) gniazda wywycze w sypialni: 1,2m
- e) gniazda wywycze w salonie: 1,2m
- f) gniazda wywycze w przedpokoju: 1,2m
- g) gniazda wywycze w korytarzu: 1,2m
- h) gniazda wywycze w łazience: 1,2m
- i) gniazda wywycze w łazience: 1,2m
- j) gniazda wywycze w łazience: 1,2m
- k) gniazda wywycze w łazience: 1,2m
- l) gniazda wywycze w łazience: 1,2m
- m) gniazda wywycze w łazience: 1,2m
- n) gniazda wywycze w łazience: 1,2m
- o) gniazda wywycze w łazience: 1,2m
- p) gniazda wywycze w łazience: 1,2m
- q) gniazda wywycze w łazience: 1,2m
- r) gniazda wywycze w łazience: 1,2m
- s) gniazda wywycze w łazience: 1,2m
- t) gniazda wywycze w łazience: 1,2m
- u) gniazda wywycze w łazience: 1,2m
- v) gniazda wywycze w łazience: 1,2m
- w) gniazda wywycze w łazience: 1,2m
- x) gniazda wywycze w łazience: 1,2m
- y) gniazda wywycze w łazience: 1,2m
- z) gniazda wywycze w łazience: 1,2m

Wysokość instalowania oszklęzienia elektrycznego:

- a) wypięgnięci na wys. 1,2m
- b) gniazda wywycze w kuchni: 1,2m
- c) gniazda wywycze w łazience: 1,2m
- d) gniazda wywycze w sypialni: 1,2m
- e) gniazda wywycze w salonie: 1,2m
- f) gniazda wywycze w przedpokoju: 1,2m
- g) gniazda wywycze w korytarzu: 1,2m
- h) gniazda wywycze w łazience: 1,2m
- i) gniazda wywycze w łazience: 1,2m
- j) gniazda wywycze w łazience: 1,2m
- k) gniazda wywycze w łazience: 1,2m
- l) gniazda wywycze w łazience: 1,2m
- m) gniazda wywycze w łazience: 1,2m
- n) gniazda wywycze w łazience: 1,2m
- o) gniazda wywycze w łazience: 1,2m
- p) gniazda wywycze w łazience: 1,2m
- q) gniazda wywycze w łazience: 1,2m
- r) gniazda wywycze w łazience: 1,2m
- s) gniazda wywycze w łazience: 1,2m
- t) gniazda wywycze w łazience: 1,2m
- u) gniazda wywycze w łazience: 1,2m
- v) gniazda wywycze w łazience: 1,2m
- w) gniazda wywycze w łazience: 1,2m
- x) gniazda wywycze w łazience: 1,2m
- y) gniazda wywycze w łazience: 1,2m
- z) gniazda wywycze w łazience: 1,2m

KARTA KATALOGOWA JEST ZAŁĄCZNIKIEM DO UMOWY.

Powierzchnia liczona wg normy PN-ISO 9836:1997 w stanie wykonanym.
Suma powierzchni wszystkich pomieszczeń = powierzchnia użytkowa lokalu.
Wymiary podane są w stanie surowym. Wymiary i powierzchnie mogą ulec
nieznacznym zmianom. Instalacje oraz urządzenia elektryczne, sanitarne
i drzwi wewnętrzne nie stanowią wyposażenia lokalu. Przedstawiono przy-
kładowe rozmieszczenie urządzeń sanitarnych i kuchennych. Rodzaj pod-
posłazki, rodzaj drzwi, rodzaj okien, rodzaj drzwi, rodzaj drzwi, rodzaj
podłogi, rodzaj drzwi, rodzaj okien, rodzaj drzwi, rodzaj drzwi, rodzaj
Załącznik do projektu w formie rysunku oraz szafki instalacyjnej.

