

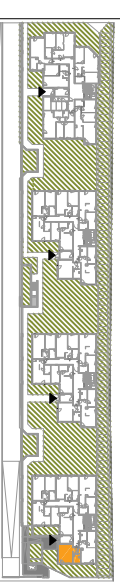
OSIEDLE PROMIENNA V

+48 512 107 399
www.mazovladevelopment.pl

PROJEKT CZTERECH BUDYNKÓW MIESZKALNYCH
WIELORODZINNYCH Z GARAZAMI PODZIEMNYMI
PRZY UL. KRESOWEJ W MARKACH NA DZ. EW. NR 46 I
47 Z OBR. 03-07. JEDNOSTKA EWIDENCYJNA
143402_1. KATEGORIA OBIEKTU XIII.

PLAN SYTUACYJNY

D C B A



PARTER

MIESZKANIE budynek **A.02** nr mieszkania

LICZBA POKOI | POWIERZCHNIA UŻYTKOWA | WYSOKOŚĆ
1 | **31,55 m²** | **2,70**
(w szanie deweloperskim)

WYKAZ POWIERZCHNI POMIESZCZEŃ

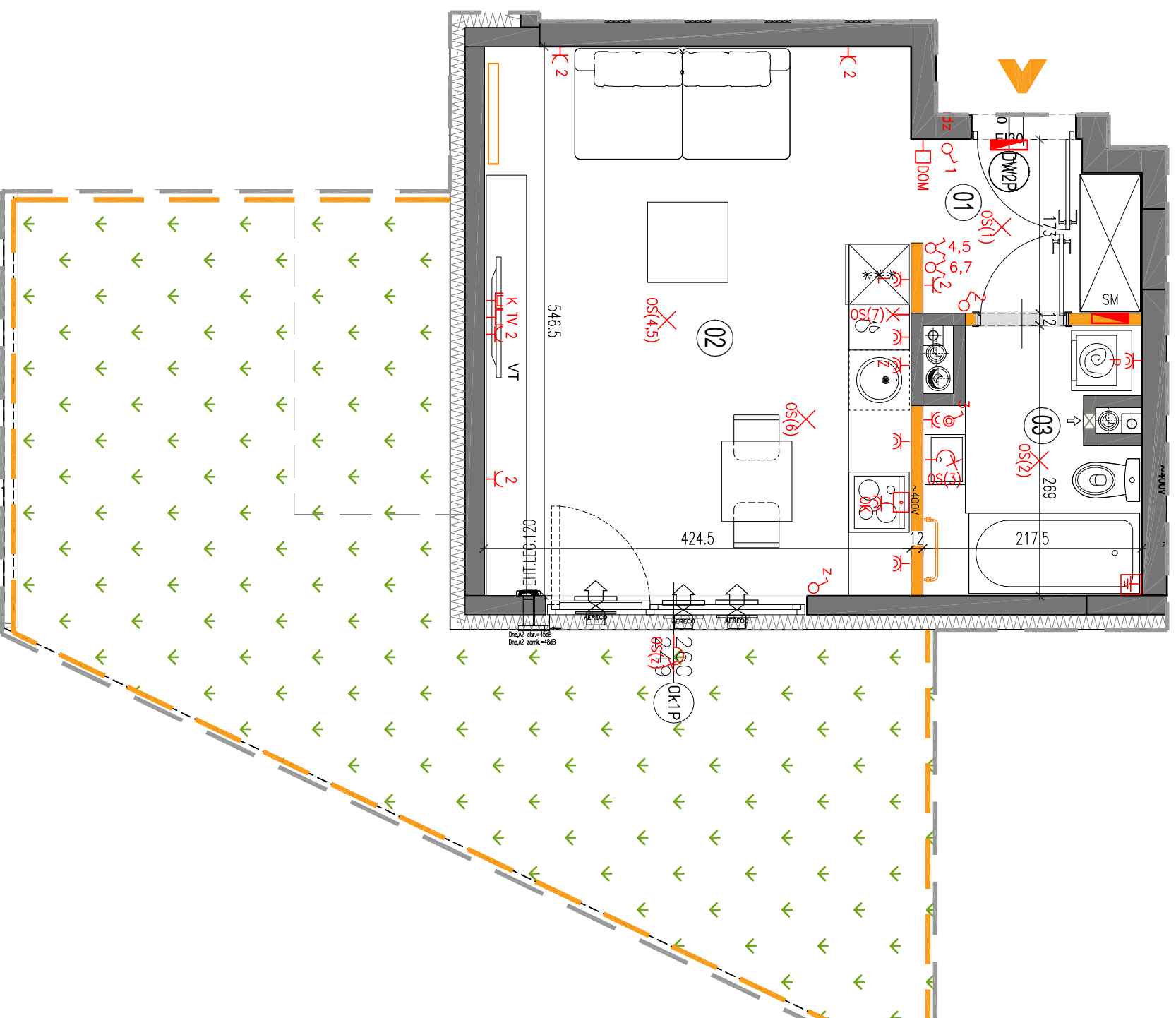
0. OGRÓDEK LOKATORSKI	38,34 m ²
1. PRZEDPOKÓJ	3,45 m ²
2. SALON + AN. KUCHENNY	23,04 m ²
3. ŁAZIENKA	5,06 m ²

LOKAL NR A.02 SKŁADA SIĘ Z JEDNEJ
IZBY, PRZEDPOKOJU I ŁAZIENKI



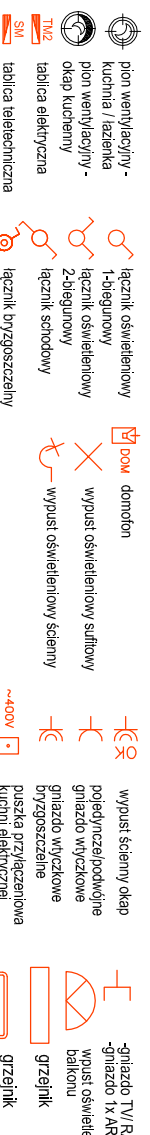
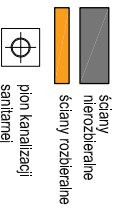
MAZOVIA DEVELOPMENT Sp. z o. o. Sp. K.
ul. Kościuszki 43, 05-270 Marki
www.mazovladevelopment.pl

A3 creative design
projekt architektoniczne • branża wnętrz
A3 Creative Design Sp. J.
03-1114 Warszawa, ul. Krokwi 28/14
tel.: +48 503 022 960, 698 623 373 e-mail: info@a3cd.pl



LEGENDA OPISU OKNA: *
Sm - szerokość w świetle muru
Hm - wysokość w świetle muru

* Szerokości i wysokości okien mogą ulec
nieznacznym zmianom, w zależności od
technologii okien.



Wysokość instalowania osprzętu elektrycznego:
a) wyciętnik na wys. 1,2m
b) gniazda wyciskowe w kuchni na wys. 1,2m
c) gniazda wyciskowe w łazience na wys. 1,2m
d) dla zmywarki na wys. 0,6m
e) dla instalacji wyciskowej 2,20m, kuchenka 1,80m
f) zlewozbiór na wys. 0,2m, kuchenka 1,80m
g) dla instalacji wyciskowej 2,20m, kuchenka 1,80m
h) dla instalacji wyciskowej 2,20m, kuchenka 1,80m
i) dla instalacji wyciskowej 2,20m, kuchenka 1,80m
j) dla instalacji wyciskowej 2,20m, kuchenka 1,80m
k) dla instalacji wyciskowej 2,20m, kuchenka 1,80m
l) dla instalacji wyciskowej 2,20m, kuchenka 1,80m
m) dla instalacji wyciskowej 2,20m, kuchenka 1,80m
n) dla instalacji wyciskowej 2,20m, kuchenka 1,80m
o) dla instalacji wyciskowej 2,20m, kuchenka 1,80m
p) dla instalacji wyciskowej 2,20m, kuchenka 1,80m
q) dla instalacji wyciskowej 2,20m, kuchenka 1,80m
r) dla instalacji wyciskowej 2,20m, kuchenka 1,80m
s) dla instalacji wyciskowej 2,20m, kuchenka 1,80m
t) dla instalacji wyciskowej 2,20m, kuchenka 1,80m
u) dla instalacji wyciskowej 2,20m, kuchenka 1,80m
v) dla instalacji wyciskowej 2,20m, kuchenka 1,80m
w) dla instalacji wyciskowej 2,20m, kuchenka 1,80m
x) dla instalacji wyciskowej 2,20m, kuchenka 1,80m
y) dla instalacji wyciskowej 2,20m, kuchenka 1,80m
z) dla instalacji wyciskowej 2,20m, kuchenka 1,80m

KARTA KATALOGOWA JEST ZAŁĄCZNIKIEM DO UMOWY.
Powierzchnia liczona wg normy PN-ISO 9836:1997 w stanie wykończonym.
Suma powierzchni wszystkich pomieszczeń = powierzchnia użytkowa lokalu.
Wymiary podane są w stanie surowym. Wymiary i powierzchnie mogą ulec
nieznacznym zmianom. Instalacje oraz urządzenia elektryczne, sanitarne
i drzwi wewnętrzne nie stanowią wyposażenia lokalu. Przedstawiono przy-
kładowe rozmieszczenie urządzeń sanitarnych i kuchennych. Podane pod-
powierzchnie nie obejmują powierzchni balkonów, schodów, klatki schodowej,
pomieszczeń gospodarskich, garaży, garaży, garaży, garaży, garaży, garaży,
Zaobrotła się w projekcie w celu wyznaczenia powierzchni użytkowej.