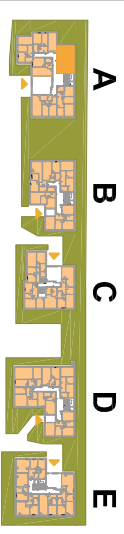


# OSIEDLE PROMIENNA IV

+48 512 107 399  
www.mazovladevelopment.pl

PROJEKT PIĘCiu BUDYNKÓw MIESZKAŁNYCH WIELORODZINNYCH Z GARAŻAMI PODZIEMNYMI, PRZY UL. PROMIENNEJ W MARRAKACH NA DZ. EW. NR 481/49 Z OBR. 03/07 - JEDNOSTKA EVIDENCYJNA 143402\_1. KATEGORIA OBIĘTU XIII.

## PLAN SYTUACYJNY



## PARTER

# MIESZKANIE

budynek  
**A.04**  
nr mieszkania

LICZBA POKÓI	POWIERZCHNIA UŻYTKOWA	WYSOKOŚĆ (wzrost domieszkańcy)
<b>3</b>	<b>55,90 m<sup>2</sup></b>	2,70

## WYKAZ POWIERZCHNI POMIESZCZEŃ

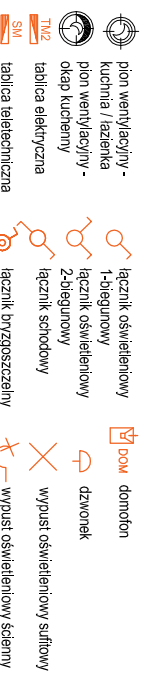
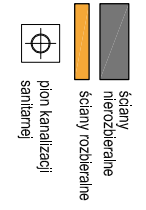
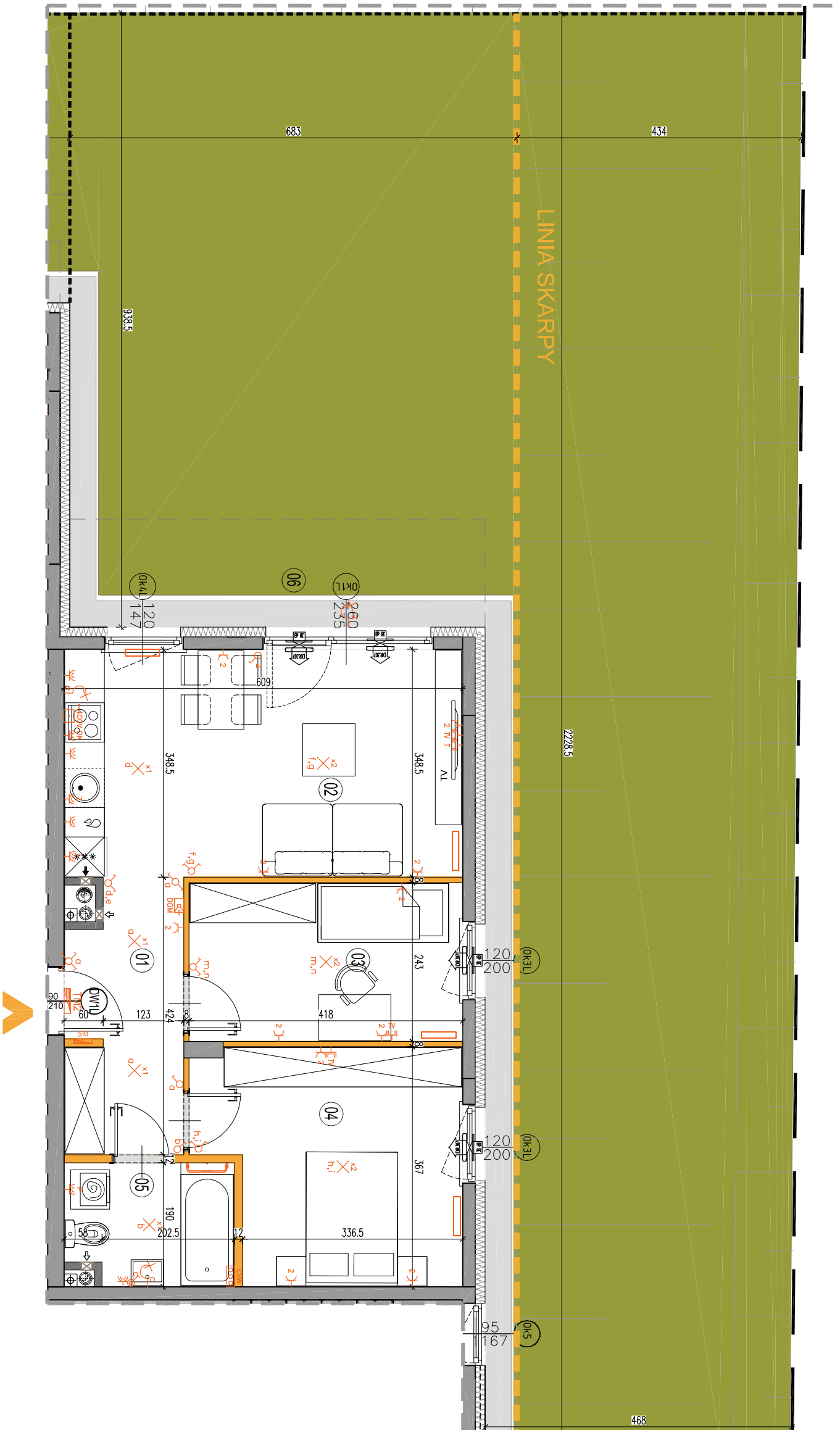
1. PRZEDPOKÓJ 7,05 m<sup>2</sup>
2. SALON + AN, KUCHENNY 20,92 m<sup>2</sup>
3. SYPIALNIA 9,96 m<sup>2</sup>
4. SYPIALNIA 13,38 m<sup>2</sup>
5. ŁAZIENKA 4,59 m<sup>2</sup>
6. OGRÓDEK LOKATORSKI 166,00 m<sup>2</sup>

LOKAL NR A.03 SKŁADA SIĘ Z TRZECH  
IZB, PRZEDPOKOJU I ŁAZIENKI

MAZOVIA DEVELOPMENT Sp. z o. o. Sp. K.  
ul. Kościuszki 43, 05-270 Marki  
www.mazovladevelopment.pl



A3 Creative Design Sp. J.  
03-1114 Warszawa, ul. Krokwi 28/14  
tel.: +48 503 022 960, 698 623 373 e-mail: info@a3cd.pl



### LEGENDA OPISU OKNA:

Sm - szerokość w świetle muru  
Hm - wysokość w świetle muru

Legend symbols for window types and dimensions.

### Wysokość instalowania osprzętu elektrycznego:

- a) gniazdek na wys. 1,2m
- b) gniazda wyczołowane w kuchni na: 1,2m
- c) dla podłogi/gniazdek na wys. 1,2m
- d) dla zmywarki na wys. 0,6m
- e) dla instalacji wyczołowej 2,20m, kabela 1,80m
- f) dla instalacji wyczołowej 1,20m, kabela 1,20m
- g) dla instalacji wyczołowej 1,20m, kabela 1,20m
- h) dla instalacji wyczołowej 1,20m, kabela 1,20m
- i) dla instalacji wyczołowej 1,20m, kabela 1,20m

### KARTA KATALOGOWA JEST ZAŁĄCZNIKIEM DO UMOWY.

Powierzchnia liczona wg normy PN-ISO 9836:1997 w staniu wykonanym.  
Suma powierzchni wszystkich pomieszczeń = powierzchnie użytkowe lokali.  
Wyłaczony podane są w stanie surowym. Wyłaczony i powierzchni mogą ulec nieznacznym zmianom. Instalacje oraz urządzenia elektryczne, sanitarne i drzwi wewnętrzne nie stanowią wyposażenia lokali. Przedstawiono przykładowe rozmieszczenie urządzeń sanitarnych i kuchennych. Producent podany jest wyłącznie do celów informacyjnych. Wykonanie prac zgodnie z warunkami umowy jest obowiązkiem Wykonawcy.  
Zobowiązania Wykonawcy: Wykonanie robót zgodnie z projektem i zgodnie z warunkami umowy.  
Zobowiązania Zamawiacza: Zapewnienie dostaw materiałów i urządzeń zgodnie z projektem.