

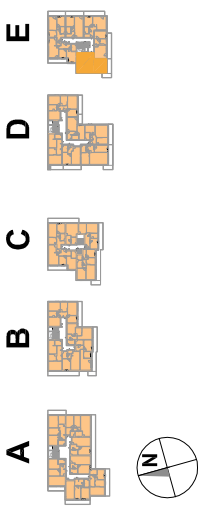
OSIEDLE PROMIENNA IV

+48 512 107 399

www.mazoviadevelopment.pl

PROJEKT PIĘCIU BUDYNKÓW MIESZKALNYCH WIELORODZINNYCH Z GARAZAMI PODZIEMNYMI, PRZY UL. PROMIENNEJ W MARKACH NA DZ. EW. NR 48 I 49 Z OBR. 03-07. JEDNOSTKA EWIDENCYJNA 143402_1. KATEGORIA OBIEKTU XII.

PLAN SYTUACYJNY



III PIĘTRO

MIESZKANIE E.23

budynek nr mieszkania

LICZBA POKOI | POWIERZCHNIA UŻYTKOWA | WYSOKOŚĆ (w stanie deweloperskim) | 2,70

3 | **62,77 m²** |

WYKAZ POWIERZCHNI POMIESZCZEŃ

1. PRZEDPOKÓJ 9,61 m²
2. SALON + AN. KUCHENNY 23,60 m²
3. SYPIALNIA 9,61 m²
4. SYPIALNIA 10,11 m²
5. ŁAZIENKA 6,98 m²
6. WC 2,86 m²
7. BALKON 13,27 m²

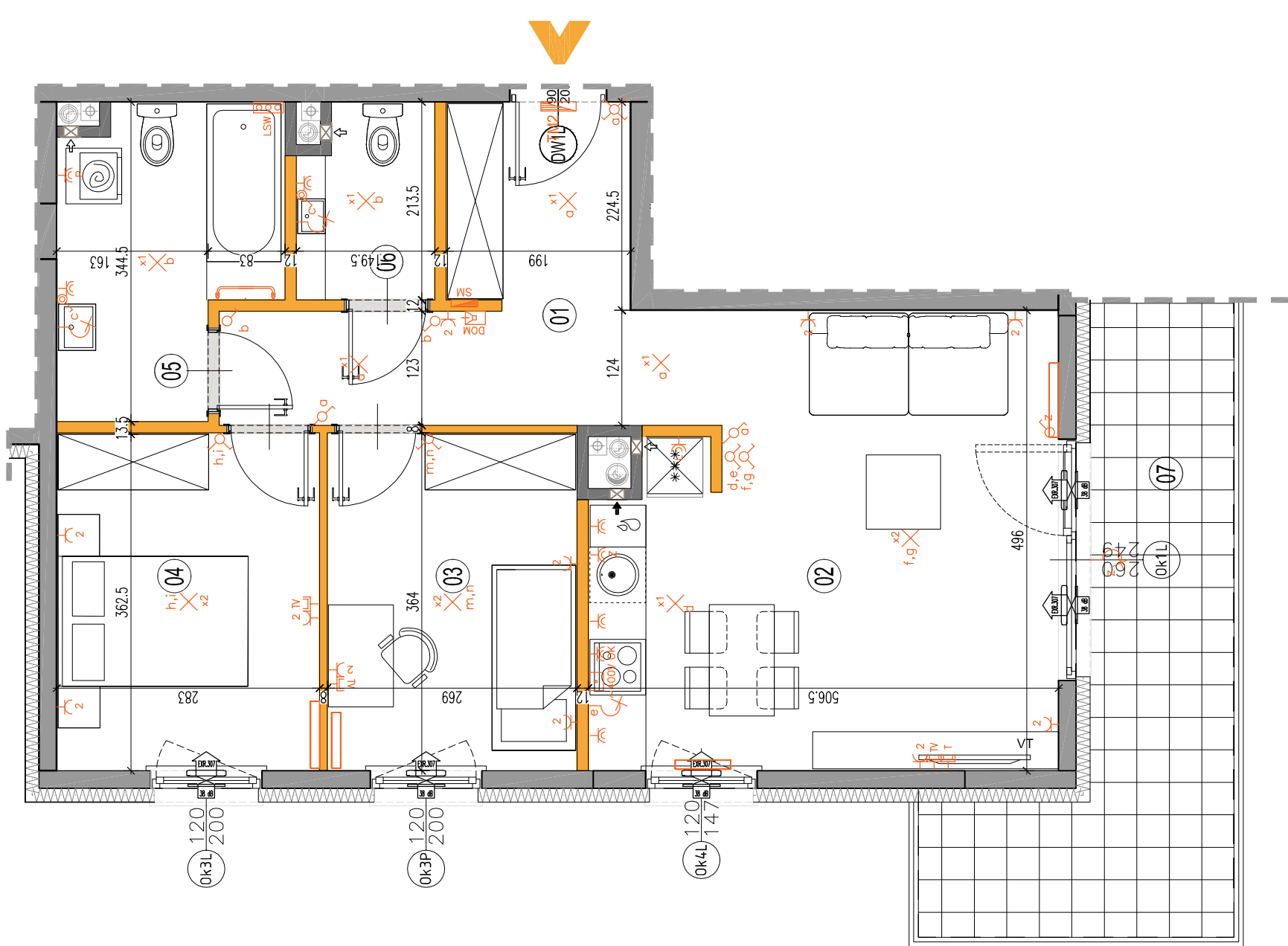
LOKAL NR E.23 SKŁADA SIĘ Z TRZECH IZB, PRZEDPOKOJU, ŁAZIENKI I WC



MAZOVIA DEVELOPMENT Sp. z o. o. Sp. K.
ul. Kościuszki 43, 05-270 Marki
www.mazoviadevelopment.pl



A3 Creative Design Sp. J.
03-1114 Warszawa, ul. Krokw 28/14
tel.: +48 503 022 960, 698 623 373 e-mail: info@a3cd.pl



LEGENDA OPISU OKNA: *
Sm - szerokość w świetle muru
Hm - wysokość w świetle muru

KARTA KATALOGOWA JEST ZAŁĄCZNIKIEM DO UMOWY.

Powierzchnia liczona wg normy PN-HSO 9836:1997 w stanie wykończonym. Suma powierzchni wszystkich pomieszczeń = powierzchnia użytkowa lokalu. Wymiary podane są w stanie surowym. Wymiary i powierzchnie mogą ulec nieznaczącym zmianom. Instalacje oraz urządzenia elektryczne, sanitarne i drzwi wewnętrzne nie stanowią wyposażenia lokalu. Przedstawiono przybliżone rozmieszczenie sanitarium i sanitarnych urządzeń. Półki na balkon, posadzki, wykładzinę, panele podłogowe, drzwi, okna, drzwi balkonowe, zabrania się ingerencji w elementy, rośnie budynku oraz szachty instalacyjne.

Wysokość instalowania osprzętu elektrycznego:
a) wyłączniki na wys. 1,2m
b) gniazda wtykowe w kuchniach:
- dla kodów/przekł na wys. 1,2m
- dla zmywarki na wys. 0,6m
c) dla instalacji wyřagowej 2,20m, kłmierz 1,80m
d) gniazda wtykowe w łazienkach na wys. 1,2m
e) tablica mieszkaniowa na wys. 1,80m, tablica multimedialna z gniazdem na wys. 0,3m

Wypust ściany okap pojedyncze/podwójne gniazdo wtyczkowe bryzgoszczelne puszką przyłączeniową kuchni elektrycznej

łącznik oświetleniowy 1-biegunowy łącznik oświetleniowy 2-biegunowy łącznik bryzgoszczelny

domofon dzwonek wypust oświetleniowy sufitowy wypust oświetleniowy ścienny

pión wentylacyjny-kuchnia / łazienka pión wentylacyjny-okap kuchenny tablica elektryczna tablica teletechniczna

gniazdo TV/RADIO gniazdo 1x ARJ45 wypust oświetlenia balkoniu grzejnik łazienkowy

ściany nierozdzielalne ściany rozdzielalne pión kanalizacji sanitarnej

0 1 2 3 4 5m