

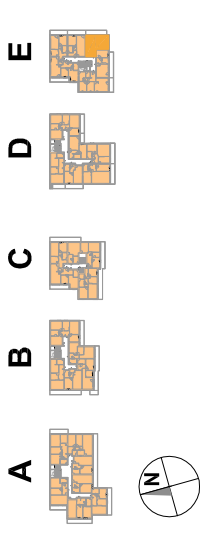
# OSIEDLE PROMIENNA IV

+48 512 107 399

www.mazoviadevelopment.pl

PROJEKT PIĘCIU BUDYNKÓW MIESZKALNYCH WIELORODZINNYCH Z GARAZAMI PODZIEMNYMI, PRZY UL. PROMIENNEJ W MARKACH NA DZ. EW. NR 48 I 49 Z OBR. 03-07. JEDNOSTKA EWIDENCYJNA 143402\_1. KATEGORIA OBIEKTU XII.

## PLAN SYTUACYJNY



## II PIĘTRO

# MIESZKANIE E.15

budynek

nr mieszkania

LICZBA POKOI	POWIERZCHNIA UŻYTKOWA	WYSOKOŚĆ (w stanie deweloperskim)
<b>2</b>	<b>47,19 m<sup>2</sup></b>	2,70

## WYKAZ POWIERZCHNI POMIESZCZEŃ

1. PRZEDPOKÓJ 9,77 m<sup>2</sup>
2. SALON + AN. KUCHENNY 21,97 m<sup>2</sup>
3. SYPIALNIA 10,99 m<sup>2</sup>
4. ŁAZIENKA 4,46 m<sup>2</sup>
5. BALKON 11,83 m<sup>2</sup>

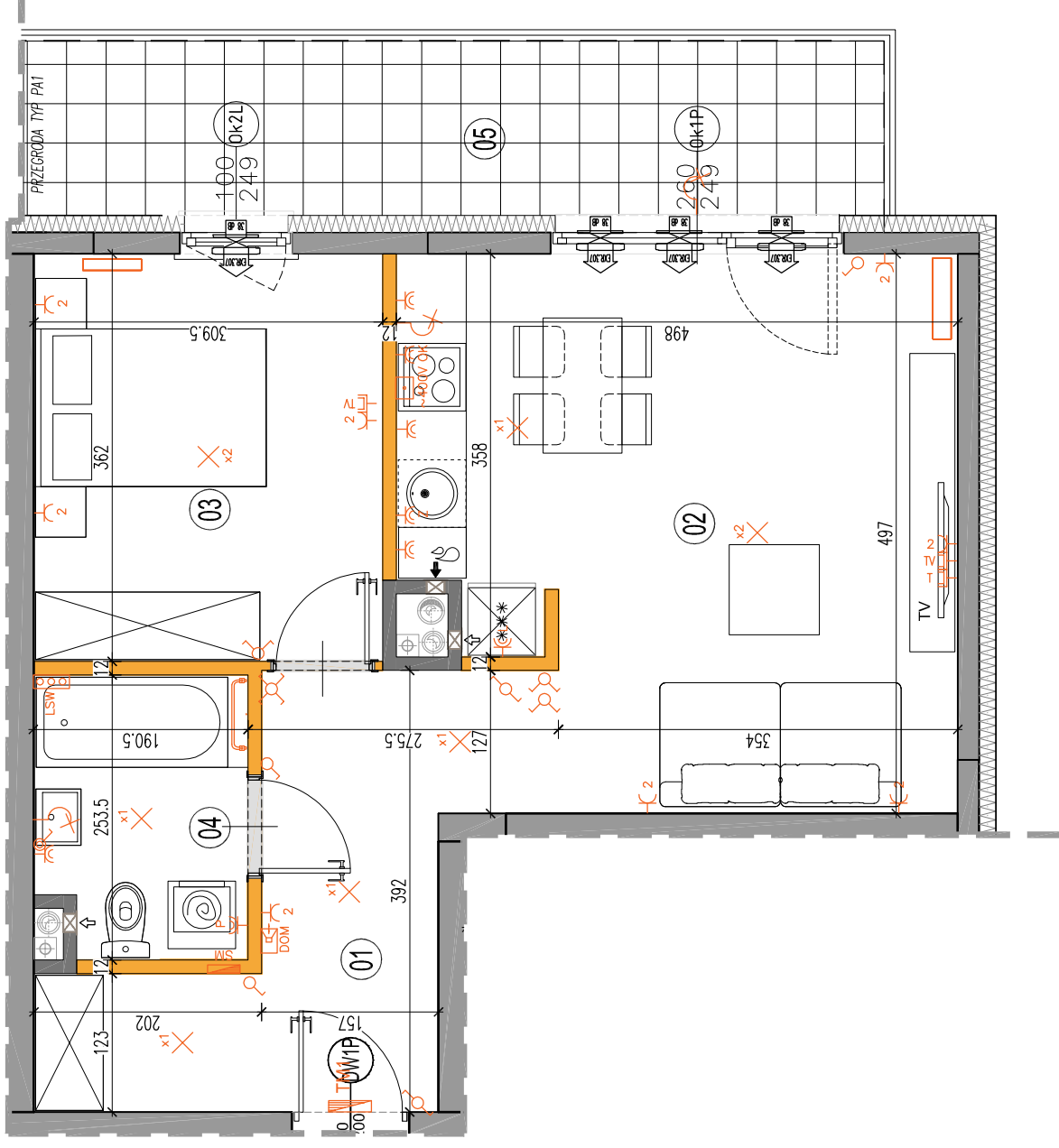
LOKAL NR E.15 SKŁADA SIĘ Z DWÓCH IZB, PRZEDPOKOJU, ŁAZIENKI



MAZOVIA DEVELOPMENT Sp. z o. o. Sp. K.  
ul. Kościuszki 43, 05-270 Marki  
www.mazoviadevelopment.pl



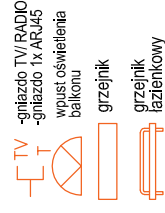
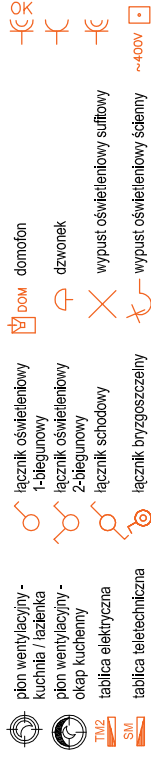
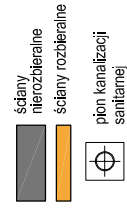
A3 Creative Design Sp. J.  
03-1114 Warszawa, ul. Krokw 28/14  
tel.: +48 503 022 960, 698 623 373 e-mail: info@a3cd.pl



### LEGENDA OPISU OKNA:

Sm - szerokość w świetle muru  
Hm - wysokość w świetle muru

\* Szerokości i wysokości okien mogą być niezgodnym z zmianom, w zależności od technologii okien.



Wysokość instalowania osprzętu elektrycznego:  
a) wyłączniki na wys. 1,2m  
b) gniazda wtykowe w kuchniach: - dla kuchenek na wys. 1,2m - dla lodówek/pralki na wys. 1,2m  
c) dla zmywarki na wys. 0,6m  
d) dla instalacji wygipowej 2,20m, kłosek 1,80m  
e) gniazda wtykowe w łazienkach na wys. 1,2m  
f) gniazda wtykowe w sypialniach na wys. 0,2m  
g) tablica mieszkaniowa na wys. 1,80m, tablica multimedialna z gniazdem na wys. 0,3m

**KARTA KATALOGOWA JEST ZAŁĄCZNIKIEM DO UMOWY.**  
Powierzchnia liczona wg normy PN-HSO 9836:1997 w stanie wykończonym. Suma powierzchni wszystkich pomieszczeń = powierzchnia użytkowa lokalu. Wymiary podane są w stanie surowym. Wymiary i powierzchnie mogą ulec nieznaczącym zmianom. Instalacje oraz urządzenia elektryczne, sanitarne i drzwi wewnętrzne nie stanowią wyposażenia lokalu. Przedstawiono przybliżone rozmieszczenie elementów sanitarnych i elektrycznych. Plan nie posiada charakteru wykonawczego. Wykazy i szczegóły techniczne, kosztorys, pozwolenia na budowę, pozwolenia na wykopania, pozwolenia na wydobycie, pozwolenia na wyłączenie z użytkowania, pozwolenia na wyłączenie z użytkowania, pozwolenia na wyłączenie z użytkowania, pozwolenia na wyłączenie z użytkowania. Zabrania się ingerencji w elementy, rośnie budynku oraz szachty instalacyjne.