

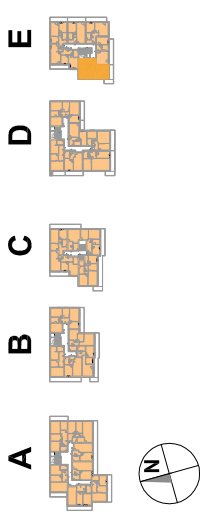
OSIEDLE PROMIENNA IV

+48 512 107 399

www.mazoviadevelopment.pl

PROJEKT PIĘCIU BUDYNKÓW MIESZKALNYCH WIELORODZINNYCH Z GARAZAMI PODZIEMNYMI, PRZY UL. PROMIENNEJ W MARKACH NA DZ. EW. NR 48 I 49 Z OBR. 03-07. JEDNOSTKA EWIDENCYJNA 143402_1. KATEGORIA OBIEKTU XII.

PLAN SYTUACYJNY



I PIĘTRO

MIESZKANIE E.11

budynek nr mieszkania

LICZBA POKOI	POWIERZCHNIA UŻYTKOWA	WYSOKOŚĆ (w stanie deweloperskim)
3	62,77 m²	2,70

WYKAZ POWIERZCHNI POMIESZCZEŃ

- PRZEDPOKÓJ 9,61 m²
- SALON + AN. KUCHENNY 23,60 m²
- SYPIALNIA 9,61 m²
- SYPIALNIA 10,11 m²
- ŁAZIENKA 6,98 m²
- WC 2,86 m²
- BALKON 13,27 m²

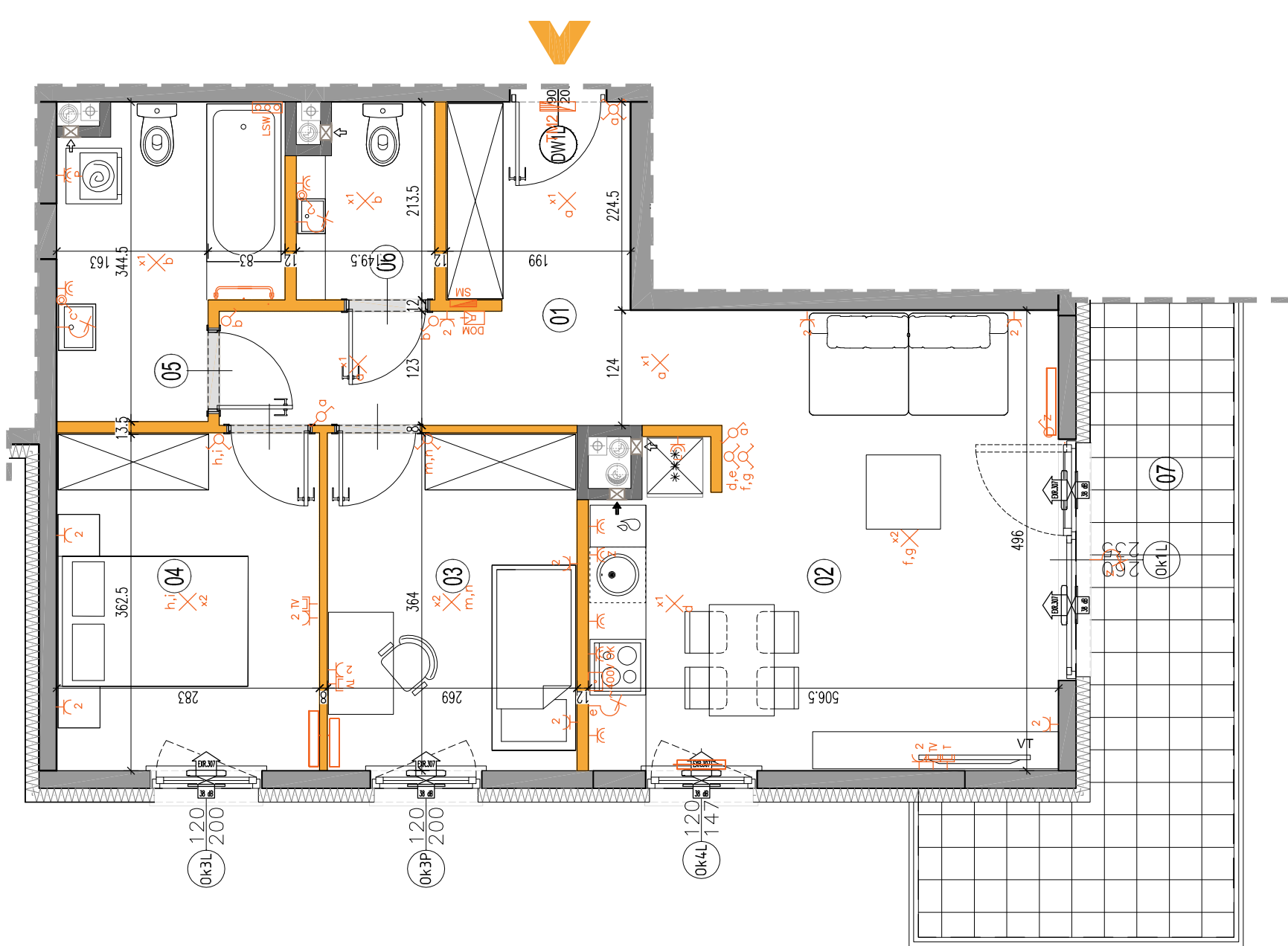
LOKAL NR E.11 SKŁADA SIĘ Z TRZECH IZB, PRZEDPOKOJU, ŁAZIENKI I WC



MAZOVIA DEVELOPMENT Sp. z o. o. Sp. K.
ul. Kościuszki 43, 05-270 Marki
www.mazoviadevelopment.pl



A3 Creative Design Sp. J.
03-1114 Warszawa, ul. Krokw 28/14
tel.: +48 503 022 960, 698 623 373 e-mail: info@a3cd.pl



LEGENDA OPISU OKNA: *
Sm - szerokość w świetle muru
Hm - wysokość w świetle muru

KARTA KATALOGOWA JEST ZAŁĄCZNIKIEM DO UMOWY.

Wysokość instalowania osprzętu elektrycznego:
a) wyłączniki na wys. 1,2m
b) gniazda wtykowe w kuchniach: 1,2m
c) gniazda wtykowe w łazienkach na wys. 1,2m
d) dla kodów/przekł. na wys. 1,2m
e) dla zmywarki na wys. 0,6m
f) dla instalacji wyładowczej 2,20m, kąt 1,80m
g) gniazda wtykowe w łazienkach na wys. 1,2m
h) gniazda wtykowe w łazienkach na wys. 0,2m
i) tablica mieszkaniowa na wys. 1,80m, tablica multimedialna z gniazdem na wys. 0,3m

Wysokość liczenia wg normy PN-HSO 9836:1997 w stanie wykończonym. Suma powierzchni wszystkich pomieszczeń = powierzchnia użytkowa lokalu. Wymiary podane są w stanie surowym. Wymiary i powierzchnie mogą ulec nieznaczącym zmianom. Instalacje oraz urządzenia elektryczne, sanitarne i drzwi wewnętrzne nie stanowią wyposażenia lokalu. Przewidziano przyłącza elektryczne i sanitarne do instalacji ogólnobudowlanych. Przewidziano pozostawienie miejsc na instalację telewizyjną i klimatyzacji. Zabrania się ingerencji w elementy ruszające budynku oraz szachty instalacyjne.

Wypust ściany okap pojedyncze/podwójne gniazdo wtyczkowe bryzgoszczelne puszk. przyłączeniowa kuchni elektrycznej

łącznik oświetleniowy 1-biegunowy łącznik oświetleniowy 2-biegunowy łącznik schodowy łącznik bryzgoszczelny

domofon dzwonek wypust oświetleniowy sufitowy wypust oświetleniowy ścienny ~400V

gniazdo TV/RADIO gniazdo 1x ARJ45 wypust oświetlenia balkoniu grzejnik lazienkowy

ściany nierozdzielalne ściany rozdzielalne pion kanalizacji sanitarnej

pion wentylacyjny-kuchnia / łazienka pion wentylacyjny-okap kuchenny tablica elektryczna tablica teletechniczna

gniazdo TV/RADIO gniazdo 1x ARJ45 wypust oświetlenia balkoniu grzejnik lazienkowy

Wysokość instalowania osprzętu elektrycznego:
a) wyłączniki na wys. 1,2m
b) gniazda wtykowe w kuchniach: 1,2m
c) gniazda wtykowe w łazienkach na wys. 1,2m
d) dla kodów/przekł. na wys. 1,2m
e) dla zmywarki na wys. 0,6m
f) dla instalacji wyładowczej 2,20m, kąt 1,80m
g) gniazda wtykowe w łazienkach na wys. 1,2m
h) gniazda wtykowe w łazienkach na wys. 0,2m
i) tablica mieszkaniowa na wys. 1,80m, tablica multimedialna z gniazdem na wys. 0,3m