

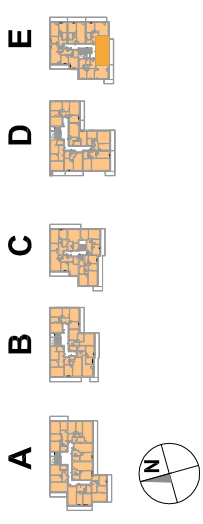
OSIEDLE PROMIENNA IV

+48 512 107 399

www.mazoviadevelopment.pl

PROJEKT PIĘCIU BUDYNKÓW MIESZKALNYCH WIELORODZINNYCH Z GARAZAMI PODZIEMNYMI, PRZY UL. PROMIENNEJ W MARKACH NA DZ. EW. NR 48 I 49 Z OBR. 03-07. JEDNOSTKA EWIDENCYJNA 143402_1. KATEGORIA OBIEKTU XII.

PLAN SYTUACYJNY



I PIĘTRO

MIESZKANIE E.10

budynek nr mieszkania

LICZBA POKOI | POWIERZCHNIA UŻYTKOWA | WYSOKOŚĆ (w stanie deweloperskim) | 2 | **41,70 m²** | 2,70

WYKAZ POWIERZCHNI POMIESZCZEŃ

1. PRZEDPOKÓJ 4,90 m²
2. SALON + AN. KUCHENNY 20,19 m²
3. SYPIALNIA 12,05 m²
4. ŁAZIENKA 4,56 m²
5. BALKON 14,60 m²

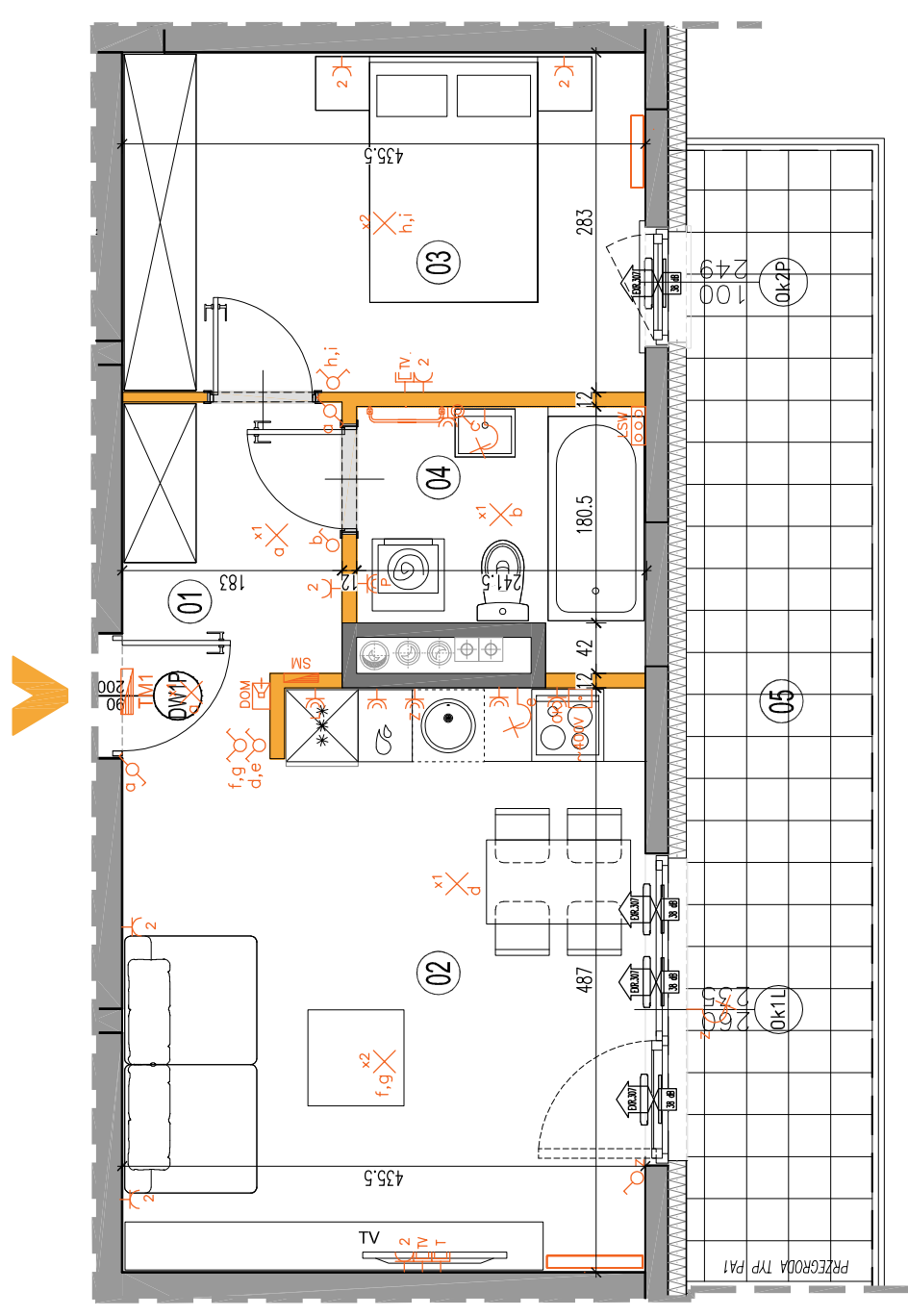
LOKAL NR E.10 SKŁADA SIĘ Z DWÓCH IZB, PRZEDPOKOJU, ŁAZIENKI



MAZOVIA DEVELOPMENT Sp. z o. o. Sp. K.
ul. Kościuszki 43, 05-270 Marki
www.mazoviadevelopment.pl



A3 Creative Design Sp. J.
03-1114 Warszawa, ul. Krokw 28/14
tel.: +48 503 022 960, 698 623 373 e-mail: info@a3cd.pl



LEGENDA OPISU OKNA: * Szerokość i wysokości okien mogą być nieznacznie zmienione, w zależności od technologii okien.
Sm - szerokość w świetle muru
Hm - wysokość w świetle muru

KARTA KATALOGOWA JEST ZAŁĄCZNIKIEM DO UMOWY.
Powierzchnia liczona wg normy PN-HSO 9836:1997 w stanie wykończonym. Suma powierzchni wszystkich pomieszczeń = powierzchnia użytkowa lokalu. Wymiary podane są w stanie surowym. Wymiary i powierzchnie mogą ulec nieznacznym zmianom. Instalacje oraz urządzenia elektryczne, sanitarne i drzwi wewnętrzne nie stanowią wyposażenia lokalu. Przedstawiono przybliżone rozmieszczenie sanitarnej instalacji wodno-kanalizacyjnej. Powierzchnie pomieszczeń są podane w stanie surowym. Powierzchnie pomieszczeń nie stanowią wyposażenia lokalu. Zabrania się ingerencji w elementy rusznic budynku oraz szachty instalacyjne.

Wysokość instalowania osprzętu elektrycznego:
a) wyłączniki na wys. 1,2m
b) gniazda wtykowe w kuchniach: - dla kuchenek na wys. 1,2m - dla lodowideł na wys. 1,2m
c) dla zmywarki na wys. 0,6m
d) dla instalacji wyścigowej 2,20m, kłosek 1,80m
e) gniazda wtykowe w łazienkach na wys. 1,2m
f) gniazda wtykowe w sypialniach na wys. 1,2m
g) tablica mieszkaniowa na wys. 1,80m, tablica multimedialna z gniazdem na wys. 0,3m

Wypust ściany okap pojedyncze/podwójne gniazdo wtykowe bryzgoszczelne puszką przyłączeniową kuchni elektrycznej
łącznik oświetleniowy 1-biegunowy łącznik oświetleniowy 2-biegunowy łącznik bryzgoszczelny
domofon dzwonek wypust oświetleniowy sufitowy wypust oświetleniowy ścienny
gniazdo TV/RADIO gniazdo Tx ARJ45 wypust oświetlenia balkon grzejnik grzejnik łazienkowy

pión wentylacyjny-kuchnia / łazienka pión wentylacyjny-okap kuchenny tablica elektryczna tablica teletechniczna

ściany nierozdzielalne ściany rozdzielalne pión kanalizacji sanitarnej

łącznik oświetleniowy 1-biegunowy łącznik oświetleniowy 2-biegunowy łącznik bryzgoszczelny

wypust ściany okap pojedyncze/podwójne gniazdo wtykowe bryzgoszczelne puszką przyłączeniową kuchni elektrycznej

łącznik oświetleniowy domofon dzwonek wypust oświetleniowy sufitowy wypust oświetleniowy ścienny

gniazdo TV/RADIO gniazdo Tx ARJ45 wypust oświetlenia balkon grzejnik grzejnik łazienkowy

