

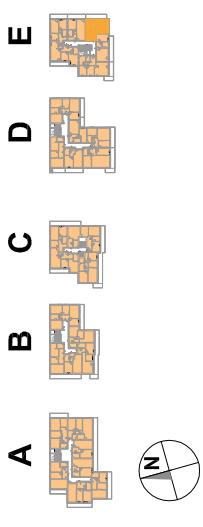
# OSIEDLE PROMIENNA IV

+48 512 107 399

www.mazoviadevelopment.pl

PROJEKT PIĘCIU BUDYNKÓW MIESZKALNYCH WIELORODZINNYCH Z GARAZAMI PODZIEMNYMI, PRZY UL. PROMIENNEJ W MARKACH NA DZ. EW. NR 48 I 49 Z OBR. 03-07. JEDNOSTKA EWIDENCYJNA 143402\_1. KATEGORIA OBIEKTU XII.

## PLAN SYTUACYJNY



## I PIĘTRO

# MIESZKANIE E.09

budynek nr mieszkania

LICZBA POKOI | POWIERZCHNIA UŻYTKOWA | WYSOKOŚĆ (w stanie deweloperskim) | 2 | **47,19 m<sup>2</sup>** | 2,70

## WYKAZ POWIERZCHNI POMIESZCZEŃ

1. PRZEDPOKÓJ 9,77 m<sup>2</sup>
2. SALON + AN. KUCHENNY 21,97 m<sup>2</sup>
3. SYPIALNIA 10,99 m<sup>2</sup>
4. ŁAZIENKA 4,46 m<sup>2</sup>
5. BALKON 11,83 m<sup>2</sup>

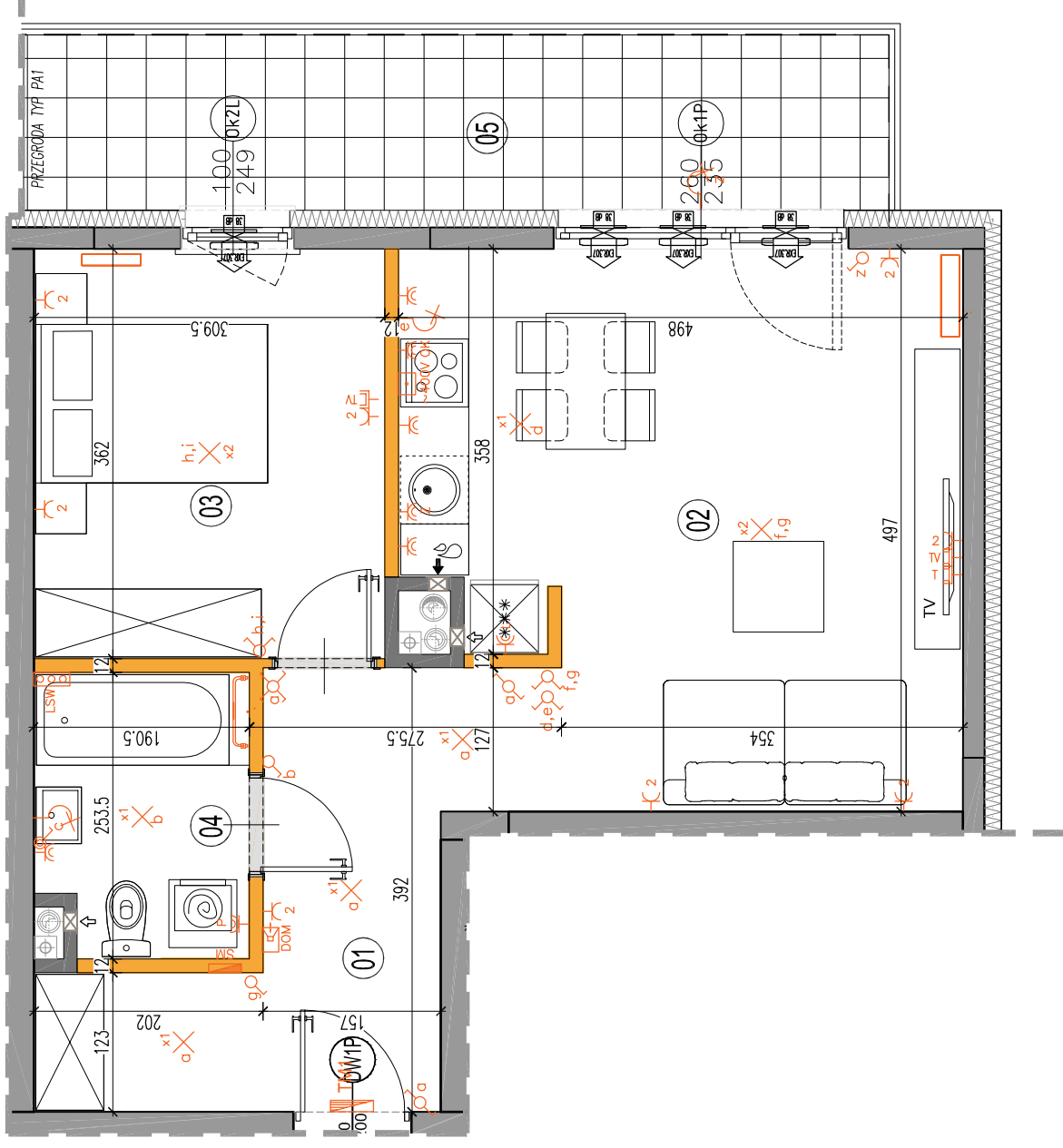
LOKAL NR E.09 SKŁADA SIĘ Z DWÓCH IZB, PRZEDPOKOJU, ŁAZIENKI



MAZOVIA DEVELOPMENT Sp. z o. o. Sp. K.  
ul. Kościuszki 43, 05-270 Marki  
www.mazoviadevelopment.pl

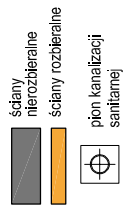


A3 Creative Design Sp. J.  
03-1114 Warszawa, ul. Krokw 28/14  
tel.: +48 503 022 960, 698 623 373 e-mail: info@a3cd.pl



### LEGENDA OPISU OKNA:

Sm - szerokość w świetle muru  
Hm - wysokość w świetle muru



ściany nierozbieralne  
ściany rozbieralne  
pion kanalizacyjny  
pion wentylacyjny - kuchnia / łazienka  
pion wentylacyjny - okap kuchenny  
tablica elektryczna  
tablica teletechniczna

łącznik oświetleniowy 1-biegunowy  
łącznik oświetleniowy 2-biegunowy  
łącznik schodowy  
łącznik trygoczesznelny

domofon  
dzwonek  
wypust oświetleniowy sufitowy  
wypust oświetleniowy ścienny

wypust ścienny okap  
pojedyncze/podwójne gniazdo wtyczkowe  
gniazdo wtyczkowe trygoczesznelne  
puszka przyłącznikowa kuchni elektrycznej

gniazdo TV/RADIO  
gniazdo Tx ARJ45  
wypust oświetlenia balkon  
grzejnik  
grzejnik łazienkowy

Wysokość instalowania osprzetu elektrycznego:  
a) wyłączniki na wys. 1,2m  
b) gniazda wtykowe w kuchniach - dla kodowjpraki na wys. 1,2m  
- dla zmywarki na wys. 0,6m  
- dla instalacji wygłogowej 2,20m, kinkiet 1,80m  
c) gniazda wtykowe w łazienkach na wys. 1,2m  
d) w pokojach: korytarzach na wys. 0,2m  
e) tablica mieszkaniowa na wys. 1,80m, tablica multimedialna z gniazdem na wys. 0,3m

**KARTA KATALOGOWA JEST ZAŁĄCZNIKIEM DO UMOWY.**  
Powierzchnia liczona wg normy PN-HSO 9836:1997 w stanie wykończonym.  
Suma powierzchni wszystkich pomieszczeń = powierzchnia użytkowa lokalu.  
Wymiary podane są w stanie surowym. Wymiary i powierzchnie mogą ulec nieznaczącym zmianom. Instalacje oraz urządzenia elektryczne, sanitarne i drzwi wewnętrzne nie stanowią wyposażenia lokalu. Przedstawiono przybliżone rozmieszczenie sanitarnego wyposażenia. Rozkład pomieszczeń i wyposażenia może ulec zmianom. Wykonanie prac budowlanych i instalacyjnych oraz szacunki instalacyjne. Zabrania się ingerencji w elementy, rusznie budynku oraz szacunki instalacyjne.

\* Szerokości i wysokości okien mogą ulec nieznaczącym zmianom, w zależności od technologii okien.