

# OSIEDLE PROMIENNA IV

+48 512 107 399

www.mazoviadevelopment.pl

PROJEKT PIĘCIU BUDYNKÓW MIESZKALNYCH WIELORODZINNYCH Z GARAZAMI PODZIEMNYMI, PRZY UL. PROMIENNEJ W MARKACH NA DZ. EW. NR 48 I 49 Z OBR. 03-07. JEDNOSTKA EWIDENCYJNA 143402\_1. KATEGORIA OBIEKTU XII.

## PLAN SYTUACYJNY



## I PIĘTRO

# MIESZKANIE E.08

budynek nr mieszkania

LICZBA POKOI	2	WYSOKOŚĆ (w stanie deweloperskim)	2,70
POWIERZCHNIA UŻYTKOWA	<b>46,23 m<sup>2</sup></b>		

### WYKAZ POWIERZCHNI POMIESZCZEŃ

1. PRZEDPOKÓJ 6,16 m<sup>2</sup>
2. SALON + AN. KUCHENNY 23,99 m<sup>2</sup>
3. SYPIALNIA 11,67 m<sup>2</sup>
4. ŁAZIENKA 4,41 m<sup>2</sup>
5. BALKON 10,22 m<sup>2</sup>

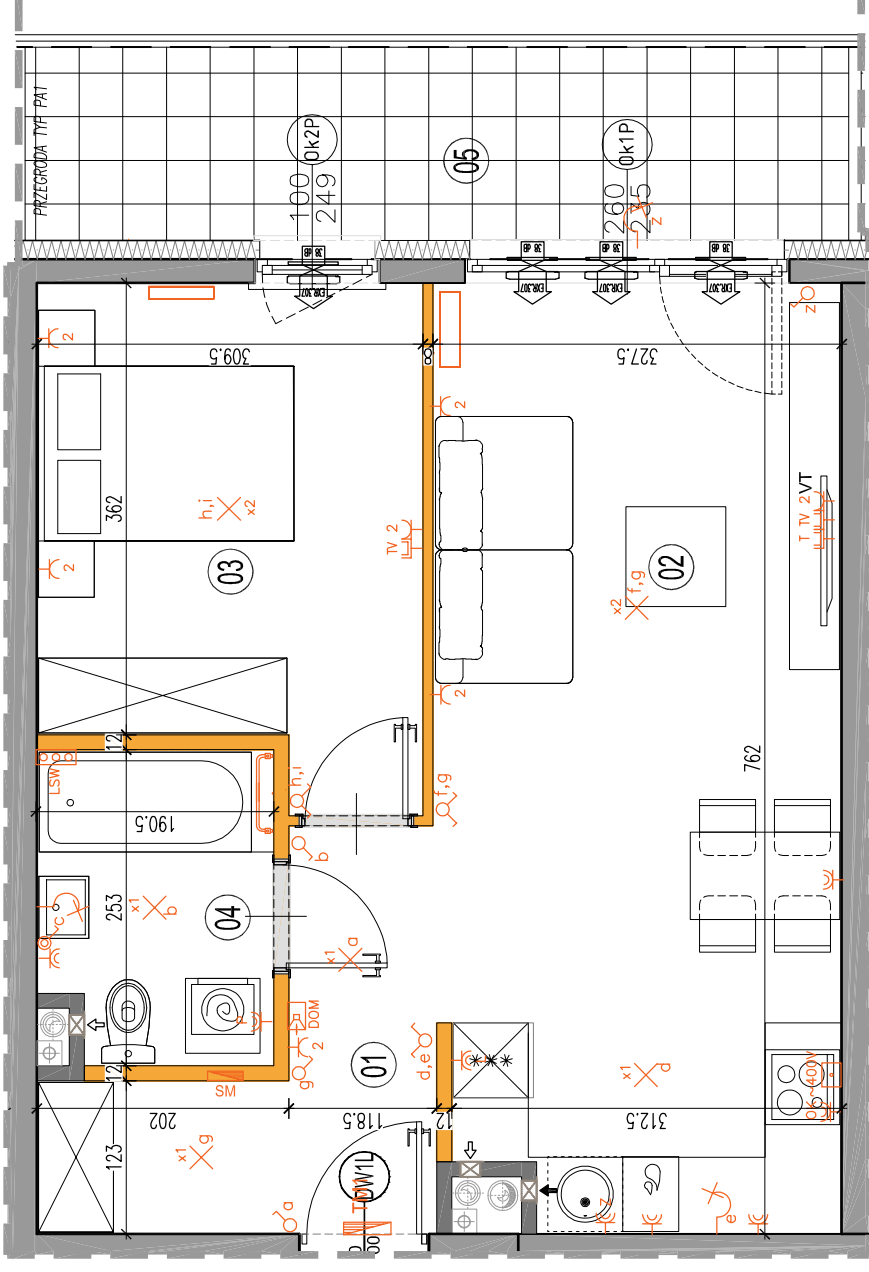
LOKAL NR E.08 SKŁADA SIĘ Z DWÓCH IZB, PRZEDPOKOJU, ŁAZIENKI



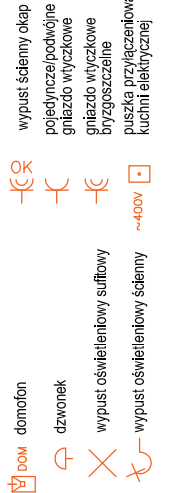
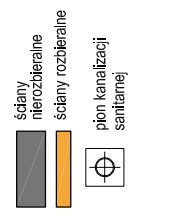
MAZOVIA DEVELOPMENT Sp. z o. o. Sp. K.  
ul. Kościuszki 43, 05-270 Marki  
www.mazoviadevelopment.pl



A3 Creative Design Sp. J.  
03-1114 Warszawa, ul. Krokw 28/14  
tel.: +48 503 022 960, 698 623 373 e-mail: info@a3cd.pl



LEGENDA OPISU OKNA: \*  
Sm - szerokość w świetle muru  
Hm - wysokość w świetle muru



Wysokość instalowania osprzętu elektrycznego:  
a) wtyczniki na wys. 1,2m  
b) gniazda wtykowe w kuchniach: - dla lodówki/pralki na wys. 1,2m  
- dla zmywarki na wys. 0,6m  
- dla instalacji wygłuszonej 2,20m, kinalet 1,80m  
c) gniazda wtykowe w łazienkach na wys. 1,2m  
d) w pokojach i korytarzach na wys. 0,2m  
e) tablica mieszkaniowa na wys. 1,80m, tablica multimedialna z gniazdem na wys. 0,3m

**KARTA KATALOGOWA JEST ZAŁĄCZNIKIEM DO UMOWY.**  
Powierzchnia liczona wg normy PN-HSO 9836:1997 w stanie wykończonym. Suma powierzchni wszystkich pomieszczeń = powierzchnia użytkowa lokalu. Wymiary podane są w stanie surowym. Wymiary i powierzchnie mogą ulec nieznacznym zmianom. Instalacje oraz urządzenia elektryczne, sanitarne i drzwi wewnętrzne nie stanowią wyposażenia lokalu. Przedstawiono przybliżone rozmieszczenie osprzętu sanitarnego i elektrycznego. Rozmiar posadzki wykonawczej nie jest określony. Malarstwo i lakierowanie nie jest zawarte. Zabrania się ingerencji w elementy, rośliny, rośliny w budynku oraz szachty instalacyjne.