

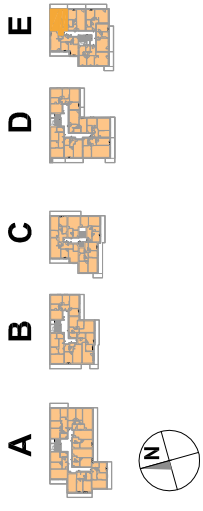
OSIEDLE PROMIENNA IV

+48 512 107 399

www.mazoviadevelopment.pl

PROJEKT PIĘCIU BUDYNKÓW MIESZKALNYCH WIELORODZINNYCH Z GARAZAMI PODZIEMNYMI, PRZY UL. PROMIENNEJ W MARKACH NA DZ. EW. NR 48 I 49 Z OBR. 03-07. JEDNOSTKA EWIDENCYJNA 143402_1. KATEGORIA OBIEKTU XII.

PLAN SYTUACYJNY



I PIĘTRO

MIESZKANIE E.07

budynek

LICZBA POKOI | POWIERZCHNIA UŻYTKOWA | WYSOKOŚĆ (w stanie deweloperskim)

2 | 45,61 m² | 2,70

WYKAZ POWIERZCHNI POMIESZCZEŃ

1. PRZEDPOKÓJ 9,32 m²
2. SALON 15,01 m²
3. KUCHNIA 6,63 m²
4. SYPIALNIA 10,46 m²
5. ŁAZIENKA 4,19 m²
6. BALKON 9,83 m²

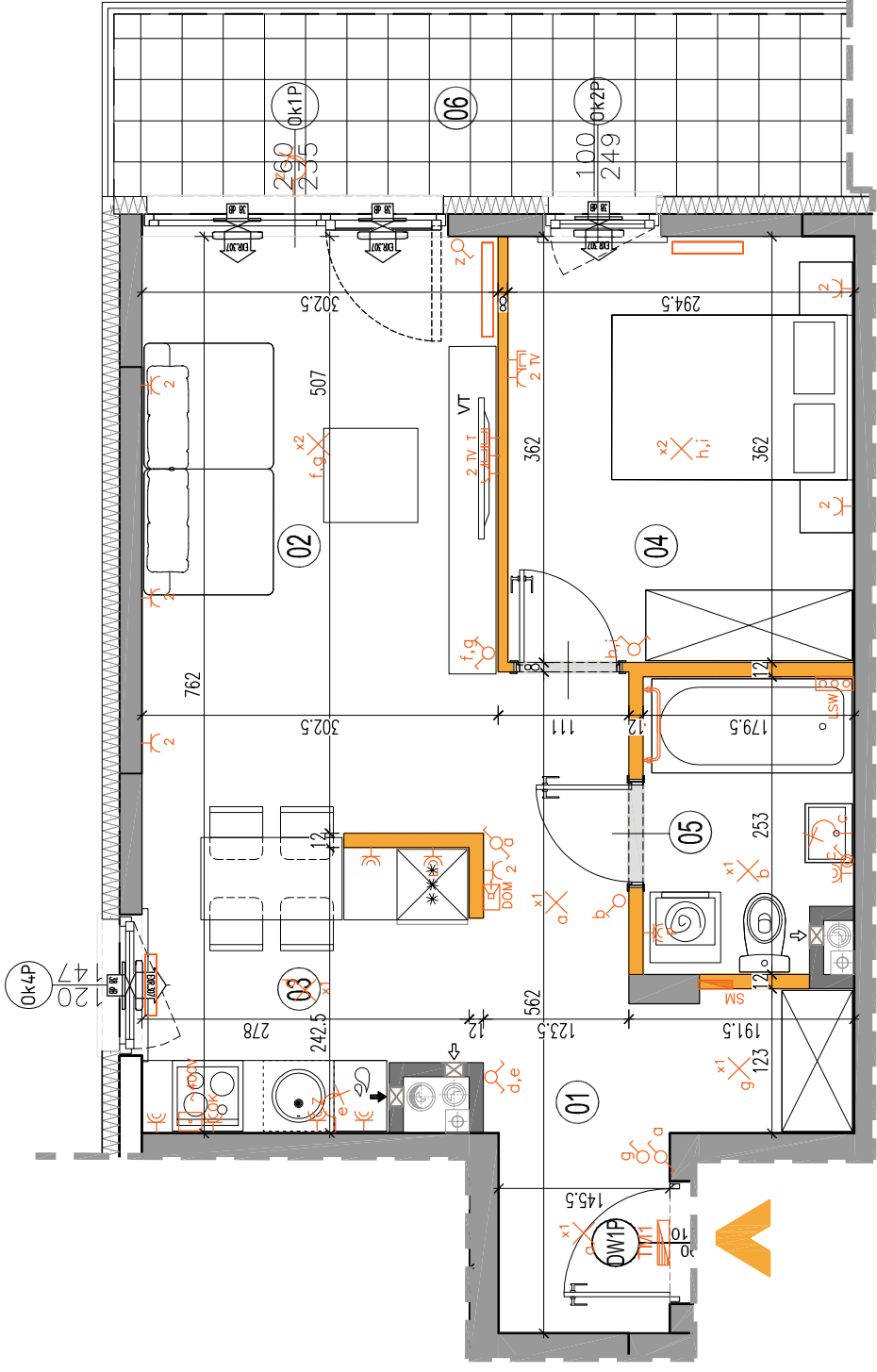
LOKAL NR E.07 SKŁADA SIĘ Z TRZECH IZB, PRZEDPOKOJU, ŁAZIENKI



MAZOVIA DEVELOPMENT Sp. z o. o. Sp. K.
ul. Kościuszki 43, 05-270 Marki
www.mazoviadevelopment.pl



A3 Creative Design Sp. J.
03-1114 Warszawa, ul. Krokw 28/14
tel.: +48 503 022 960, 698 623 373 e-mail: info@a3cd.pl



LEGENDA OPISU OKNA:

Sm - szerokość w świetle muru
Hm - wysokość w świetle muru



* Szerokości i wysokości okien mogą być nieznacznie zmienione, w zależności od technologii okien.

- ściany nierozbieralne
- ściany rozbieralne
- pion kanalizacji sanitarnej
- pion wentylacyjny - kuchnia / łazienka
- pion wentylacyjny - okap kuchenny
- tablica elektryczna
- tablica teletechniczna
- łącznik oświetleniowy 1-biegunowy
- łącznik oświetleniowy 2-biegunowy
- łącznik schodowy
- łącznik tryzgoszczelny
- łącznik oświetleniowy sufitowy
- wypust oświetleniowy ścienny
- wypust oświetleniowy ~400V
- wypust ścienny okap
- pojedyncze/podwójne gniazdo wtyczkowe
- gniazdo wtyczkowe tryzgoszczelne
- puszka przyłączonowa kuchni elektrycznej
- gniazdo TV/RADIO
- gniazdo Tx ARJ45
- wypust oświetlenia balkon
- grzejnik
- grzejnik łazienkowy
- wypust ścienny okap
- pojedyncze/podwójne gniazdo wtyczkowe
- gniazdo wtyczkowe tryzgoszczelne
- puszka przyłączonowa kuchni elektrycznej
- wypust ścienny okap
- pojedyncze/podwójne gniazdo wtyczkowe
- gniazdo wtyczkowe tryzgoszczelne
- puszka przyłączonowa kuchni elektrycznej
- gniazdo TV/RADIO
- gniazdo Tx ARJ45
- wypust oświetlenia balkon
- grzejnik
- grzejnik łazienkowy

KARTA KATALOGOWA JEST ZAŁĄCZNIKIEM DO UMOWY.
Powierzchnia liczona wg normy PN-HSO 9836:1997 w stanie wykończonym. Suma powierzchni wszystkich pomieszczeń = powierzchnia użytkowa lokalu. Wymiary podane są w stanie surowym. Wymiary i powierzchnie mogą ulec nieznacznym zmianom. Instalacje oraz urządzenia elektryczne, sanitarne i drzwi wewnętrzne nie stanowią wyposażenia lokalu. Przedstawiono przybliżone rozmieszczenie elementów sanitarnych i elektrycznych. Położenie poszczególnych elementów sanitarnych i elektrycznych może ulec zmianom. Zabrania się ingerencji w elementy, rośnie budynku oraz szachty instalacyjne.

Wysokość instalowania osprzętu elektrycznego:
a) wyłączniki na wys. 1,2m
b) gniazda wtykowe w kuchniach: 1,2m
c) dla kodów/przekł na wys. 1,2m
- dla zmywarki na wys. 0,6m
- dla instalacji wygłuszonej 2,20m, kłmierz 1,80m
d) gniazda wtykowe w łazienkach na wys. 1,2m
e) tablica mieszkaniowa na wys. 1,80m, tablica multimedialna z gniazdem na wys. 0,3m

Wysokość instalowania osprzętu elektrycznego:
a) wyłączniki na wys. 1,2m
b) gniazda wtykowe w kuchniach: 1,2m
c) dla kodów/przekł na wys. 1,2m
- dla zmywarki na wys. 0,6m
- dla instalacji wygłuszonej 2,20m, kłmierz 1,80m
d) gniazda wtykowe w łazienkach na wys. 1,2m
e) tablica mieszkaniowa na wys. 1,80m, tablica multimedialna z gniazdem na wys. 0,3m

Wysokość instalowania osprzętu elektrycznego:
a) wyłączniki na wys. 1,2m
b) gniazda wtykowe w kuchniach: 1,2m
c) dla kodów/przekł na wys. 1,2m
- dla zmywarki na wys. 0,6m
- dla instalacji wygłuszonej 2,20m, kłmierz 1,80m
d) gniazda wtykowe w łazienkach na wys. 1,2m
e) tablica mieszkaniowa na wys. 1,80m, tablica multimedialna z gniazdem na wys. 0,3m

Wysokość instalowania osprzętu elektrycznego:
a) wyłączniki na wys. 1,2m
b) gniazda wtykowe w kuchniach: 1,2m
c) dla kodów/przekł na wys. 1,2m
- dla zmywarki na wys. 0,6m
- dla instalacji wygłuszonej 2,20m, kłmierz 1,80m
d) gniazda wtykowe w łazienkach na wys. 1,2m
e) tablica mieszkaniowa na wys. 1,80m, tablica multimedialna z gniazdem na wys. 0,3m

Wysokość instalowania osprzętu elektrycznego:
a) wyłączniki na wys. 1,2m
b) gniazda wtykowe w kuchniach: 1,2m
c) dla kodów/przekł na wys. 1,2m
- dla zmywarki na wys. 0,6m
- dla instalacji wygłuszonej 2,20m, kłmierz 1,80m
d) gniazda wtykowe w łazienkach na wys. 1,2m
e) tablica mieszkaniowa na wys. 1,80m, tablica multimedialna z gniazdem na wys. 0,3m