

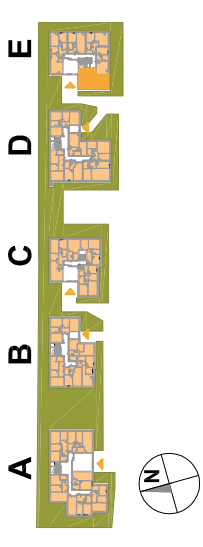
OSIEDLE PROMIENNA IV

+48 512 107 399

www.mazoviadevelopment.pl

PROJEKT PIĘCIU BUDYNKÓW MIESZKALNYCH WIELORODZINNYCH Z GARAZAMI PODZIEMNYMI, PRZY UL. PROMIENNEJ W MARKACH NA DZ. EW. NR 48 I 49 Z OBR. 03-07. JEDNOSTKA EWIDENCYJNA 143402_1. KATEGORIA OBIEKTU XII.

PLAN SYTUACYJNY



PARTER

MIESZKANIE E.05

budynek

LICZBA POKOI | POWIERZCHNIA UŻYTKOWA | WYSOKOŚĆ (w stanie deweloperskim) | 2,70
3 | **62,77 m²**

WYKAZ POWIERZCHNI POMIESZCZEŃ

1. PRZEDPOKÓJ 9,61 m²
2. SALON + AN. KUCHENNY 23,60 m²
3. SYPIALNIA 9,61 m²
4. SYPIALNIA 10,11 m²
5. ŁAZIENKA 6,98 m²
6. WC 2,86 m²
7. OGRÓDEK LOKATORSKI 63,00 m²

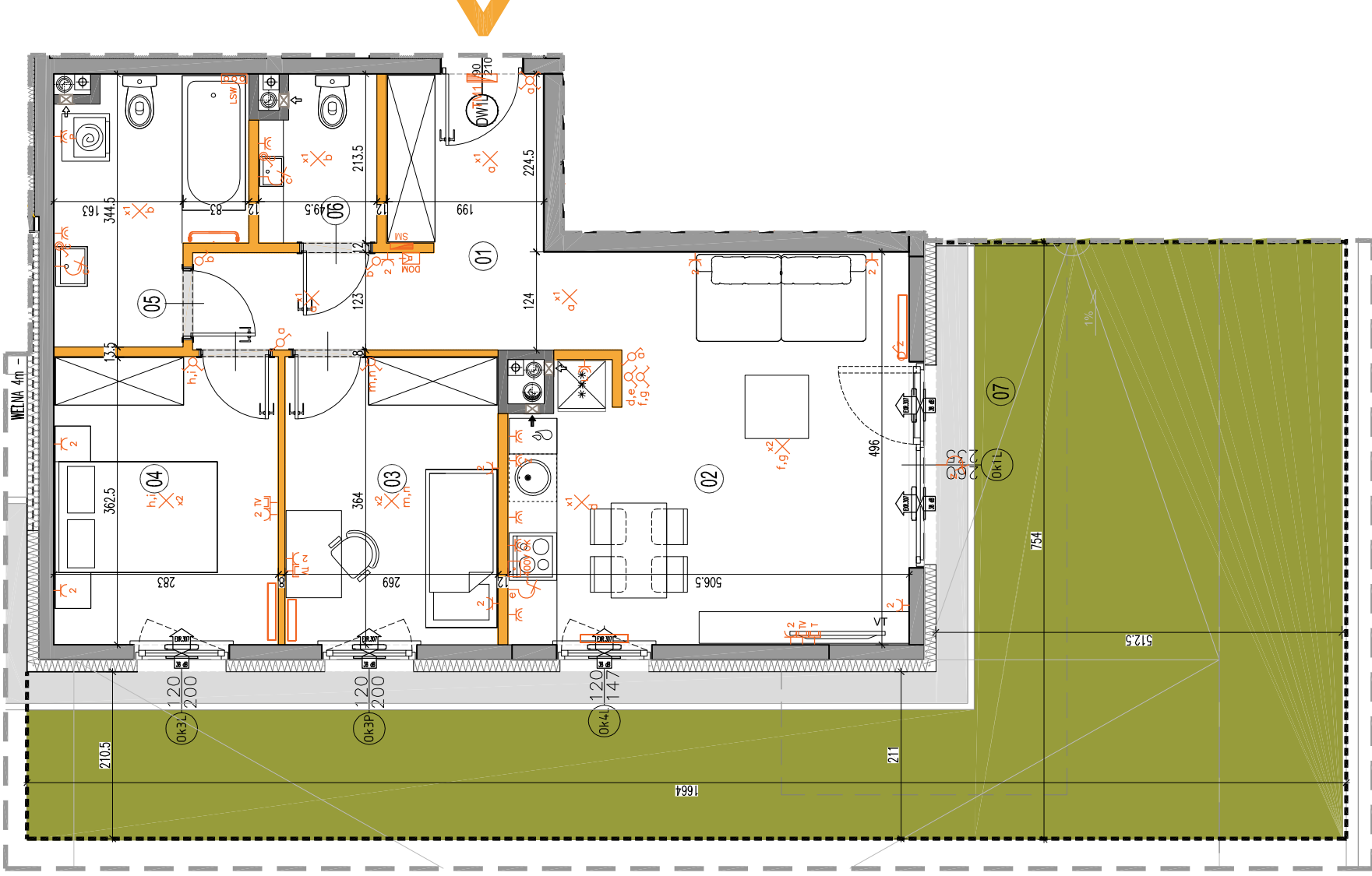
LOKAL NR E.05 SKŁADA SIĘ Z TRZECH IZB, PRZEDPOKOJU, ŁAZIENKI I WC



MAZOVIA DEVELOPMENT Sp. z o. o. Sp. K.
 ul. Kościuszki 43, 05-270 Marki
 www.mazoviadevelopment.pl



A3 Creative Design Sp. J.
 03-1114 Warszawa, ul. Krokw 28/14
 tel.: +48 503 022 960, 698 623 373 e-mail: info@a3cd.pl



LEGENDA OPISU OKNA: *
 Sm - szerokość w świetle muru
 Hm - wysokość w świetle muru

- Wysokość instalowania osprzętu elektrycznego:
 a) wyłączniki na wys. 1,2m
 b) gniazda wtykowe w kuchniach: 1,2m
 c) gniazda wtykowe w łazienkach na wys. 1,2m
 d) w pokojach i korytarzach na wys. 0,2m
 e) tablica mieszkaniowa na wys. 1,80m, tablica multimedialna z gniazdem na wys. 0,3m

- gniazdo TV/RADIO
- gniazdo 1x ARJ45
- wypust oświetlenia balkon
- gniazdo wtykowe w łazienkach na wys. 0,6m
- gniazdo wtykowe w łazienkach na wys. 1,2m
- gniazda wtykowe w łazienkach na wys. 1,2m
- tablica mieszkaniowa na wys. 1,80m, tablica multimedialna z gniazdem na wys. 0,3m

- wypust ściany okap
- pojedyncze/podwójne gniazdo wtykowe
- gniazdo wtykowe przysposzczone
- puszka przyłączonowa kuchni elektrycznej

- łącznik oświetleniowy 1-biegunowy
- łącznik oświetleniowy 2-biegunowy
- łącznik schodowy
- łącznik tryguszczelny
- domofon
- dzwonek
- wypust oświetleniowy sufitowy
- wypust oświetleniowy ścienny

- ściany nierozdzielalne
- ściany rozdzielalne
- pion kanalizacji sanitarnej

- ściany nierozdzielalne
- ściany rozdzielalne
- pion kanalizacji sanitarnej

- ściany nierozdzielalne
- ściany rozdzielalne
- pion kanalizacji sanitarnej

- ściany nierozdzielalne
- ściany rozdzielalne
- pion kanalizacji sanitarnej

- ściany nierozdzielalne
- ściany rozdzielalne
- pion kanalizacji sanitarnej

- ściany nierozdzielalne
- ściany rozdzielalne
- pion kanalizacji sanitarnej

KARTA KATALOGOWA JEST ZAŁĄCZNIKIEM DO UMOWY.
 Powierzchnia liczona wg normy PN-ISO 9836:1997 w stanie wykończonym.
 Suma powierzchni wszystkich pomieszczeń = powierzchnia użytkowa lokalu.
 Wymiary podane są w stanie surowym. Wymiary i powierzchnie mogą ulec nieznaczącym zmianom. Instalacje oraz urządzenia elektryczne, sanitarne i drzwi wewnętrzne nie stanowią wyposażenia lokalu. Przewidziano przyłącza elektryczne, sanitarne i wentylacyjne. Pion kanalizacji sanitarnej nie należy instalować w pomieszczeniu mieszkalnym. Wymagane jest wyłączenie prądu zasilającego w celu wykonania prac instalacyjnych. Zabrania się ingerencji w elementy ruszające budynku oraz szachty instalacyjne.

* Szerokości i wysokości okien mogą ulec nieznaczącym zmianom, w zależności od technologii okien.

Wysokość instalowania osprzętu elektrycznego:
 a) wyłączniki na wys. 1,2m
 b) gniazda wtykowe w kuchniach: 1,2m
 c) gniazda wtykowe w łazienkach na wys. 1,2m
 d) w pokojach i korytarzach na wys. 0,2m
 e) tablica mieszkaniowa na wys. 1,80m, tablica multimedialna z gniazdem na wys. 0,3m

wypust ściany okap
 pojedyncze/podwójne gniazdo wtykowe
 gniazdo wtykowe przysposzczone
 puszka przyłączonowa kuchni elektrycznej

łącznik oświetleniowy 1-biegunowy
 łącznik oświetleniowy 2-biegunowy
 łącznik schodowy
 łącznik tryguszczelny
 domofon
 dzwonek
 wypust oświetleniowy sufitowy
 wypust oświetleniowy ścienny

ściany nierozdzielalne
 ściany rozdzielalne
 pion kanalizacji sanitarnej

ściany nierozdzielalne
 ściany rozdzielalne
 pion kanalizacji sanitarnej

ściany nierozdzielalne
 ściany rozdzielalne
 pion kanalizacji sanitarnej

ściany nierozdzielalne
 ściany rozdzielalne
 pion kanalizacji sanitarnej

ściany nierozdzielalne
 ściany rozdzielalne
 pion kanalizacji sanitarnej

ściany nierozdzielalne
 ściany rozdzielalne
 pion kanalizacji sanitarnej