

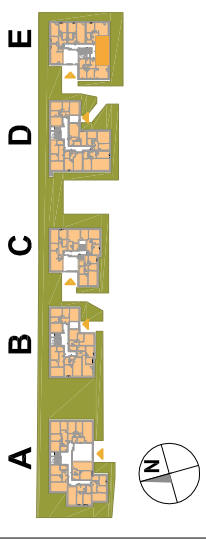
OSIEDLE PROMIENNA IV

+48 512 107 399

www.mazoviadevelopment.pl

PROJEKT PIĘCIU BUDYNKÓW MIESZKALNYCH WIELORODZINNYCH Z GARAZAMI PODZIEMNYMI, PRZY UL. PROMIENNEJ W MARKACH NA DZ. EW. NR 48 I 49 Z OBR. 03-07. JEDNOSTKA EWIDENCYJNA 143402_1. KATEGORIA OBIEKTU XII.

PLAN SYTUACYJNY



PARTER

MIESZKANIE E.04

budynek nr mieszkalnia

LICZBA POKOI	POWIERZCHNIA UŻYTKOWA	WYSOKOŚĆ (w stanie deweloperskim)
2	41,70 m²	2,70

WYKAZ POWIERZCHNI POMIESZCZEŃ

1. PRZEDPOKÓJ 4,90 m²
2. SALON + AN. KUCHENNY 20,19 m²
3. SYPIALNIA 12,05 m²
4. ŁAZIENKA 4,56 m²
5. OGRÓDEK LOKATORSKI 53,00 m²

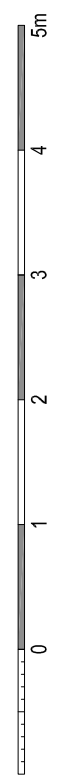
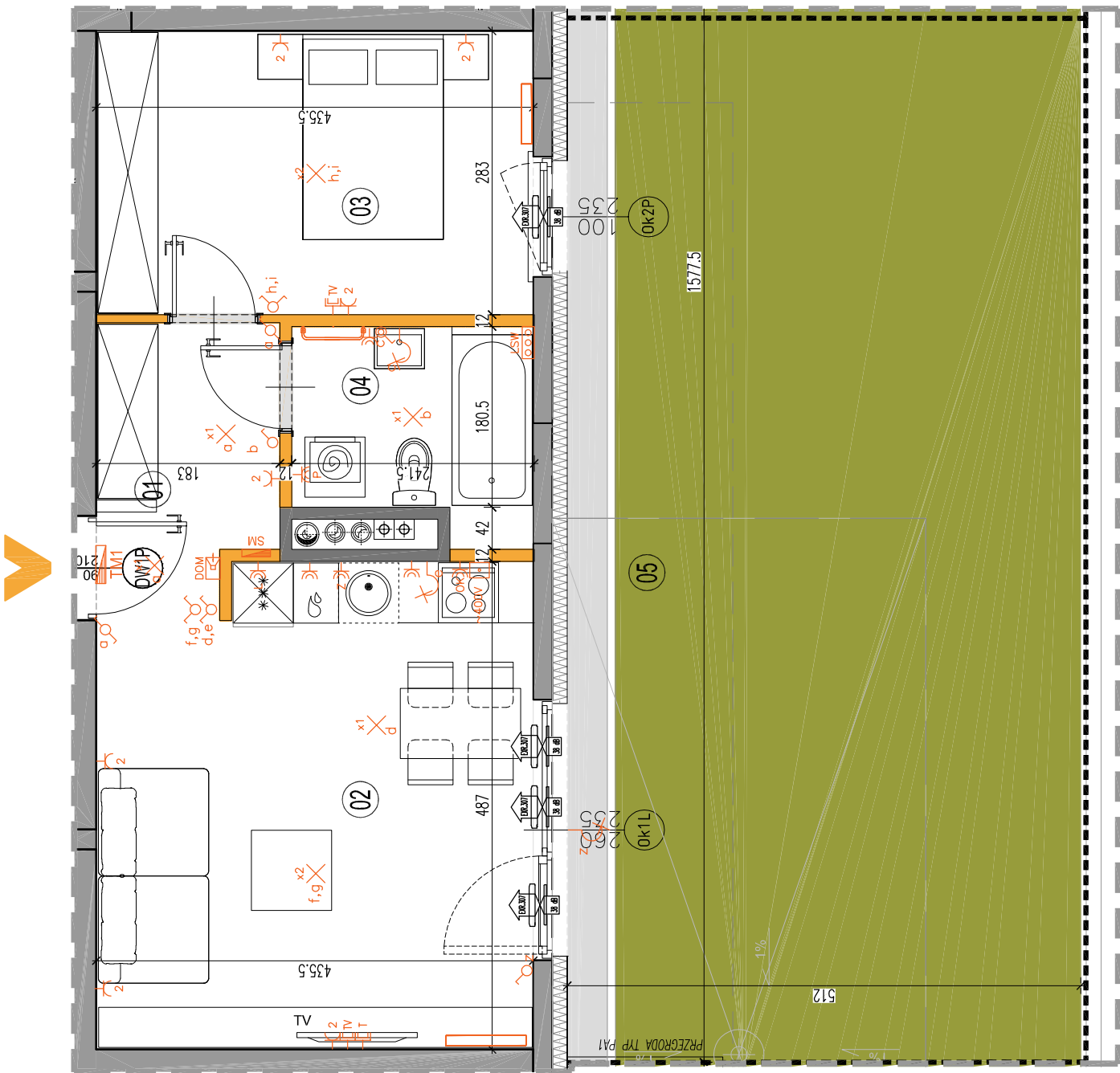
LOKAL NR E.04 SKŁADA SIĘ Z DWÓCH IZB, PRZEDPOKOJU, ŁAZIENKI



MAZOVIA DEVELOPMENT Sp. z o. o. Sp. K.
ul. Kościuszki 43, 05-270 Marki
www.mazoviadevelopment.pl



A3 Creative Design Sp. J.
03-1114 Warszawa, ul. Krokw 28/14
tel.: +48 503 022 960, 698 623 373 e-mail: info@a3cd.pl



LEGENDA OPISU OKNA: *
Sm - szerokość w świetle muru
Hm - wysokość w świetle muru

* Szerokości i wysokości okien mogą ulec nieznaczny zmianom, w zależności od technologii okien.

- ściany nierozbieralne
- ściany rozbieralne
- pion wentylacyjny- kuchnia / łazienka
- pion wentylacyjny- okap kuchenny
- tablica elektryczna
- tablica teletechniczna

- łącznik oświetleniowy 1-biegunowy
- łącznik oświetleniowy 2-biegunowy
- łącznik schodowy
- łącznik tryboszczelny
- domofon
- dzwonek
- wypust oświetleniowy sufitowy
- wypust oświetleniowy ścienny

- wypust ścienny okap
- pojedyncze/podwójne gniazdo wtyczkowe
- gniazdo wtyczkowe przysposzczone
- puszka przyłączonowa kuchni elektrycznej
- gniazdo TV/RADIO
- gniazdo Tx ARJ45
- wypust oświetlenia balkon
- grzejnik
- grzejnik łazienkowy

- Wysokość: instalowania osprzętu elektrycznego:
- a) wyłączniki na wys. 1,2m
- b) gniazda wtykowe w kuchniach: - dla kuchenek na wys. 1,2m - dla lodowideł na wys. 1,2m
- c) dla zmywarki na wys. 0,6m
- d) dla instalacji wyřagowej 2,20m, kłmierz 1,80m
- e) gniazda wtykowe w łazienkach na wys. 1,2m
- f) gniazda wtykowe w szafkach na wys. 0,2m
- g) tablica mieszkaniowa na wys. 1,80m, tablica multimedialna z gniazdem na wys. 0,3m

KARTA KATALOGOWA JEST ZAŁĄCZNIKIEM DO UMOWY.
Powierzchnia liczona wg normy PN-HSO 9836:1997 w stanie wykończonym. Suma powierzchni wszystkich pomieszczeń = powierzchnia użytkowa lokalu. Wymiary podane są w stanie surowym. Wymiary i powierzchnie mogą ulec nieznaczny zmianom. Instalacje oraz urządzenia elektryczne, sanitarne i drzwi wewnętrzne nie stanowią wyposażenia lokalu. Przedstawiono przybliżone rozmieszczenie elementów instalacji elektrycznej, sanitarnej i gazowej. Wymiarowanie elementów wykonanych w terenie może różnić się od przedstawionego. Zabrania się ingerencji w elementy rusznie budynku oraz szachty instalacyjne.