

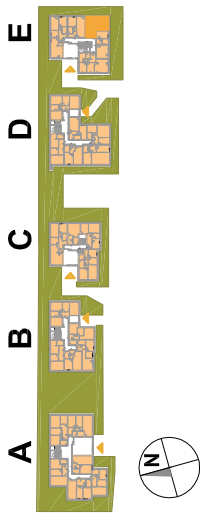
OSIEDLE PROMIENNA IV

+48 512 107 399

www.mazoviadevelopment.pl

PROJEKT PIĘCIU BUDYNKÓW MIESZKALNYCH WIELORODZINNYCH Z GARAZAMI PODZIEMNYMI, PRZY UL. PROMIENNEJ W MARKACH NA DZ. EW. NR 48 I 49 Z OBR. 03-07. JEDNOSTKA EWIDENCYJNA 143402_1. KATEGORIA OBIEKTU XII.

PLAN SYTUACYJNY



PARTER

MIESZKANIE E.03

budynek nr mieszkania

LICZBA POKOI	POWIERZCHNIA UŻYTKOWA	WYSOKOŚĆ (w stanie deweloperskim)
2	47,19 m²	2,70

WYKAZ POWIERZCHNI POMIESZCZEŃ

1. PRZEDPOKÓJ 9,77 m²
2. SALON + AN. KUCHENNY 21,97 m²
3. SYPIALNIA 10,99 m²
4. ŁAZIENKA 4,46 m²
5. OGRÓDEK LOKATORSKI 79,00 m²

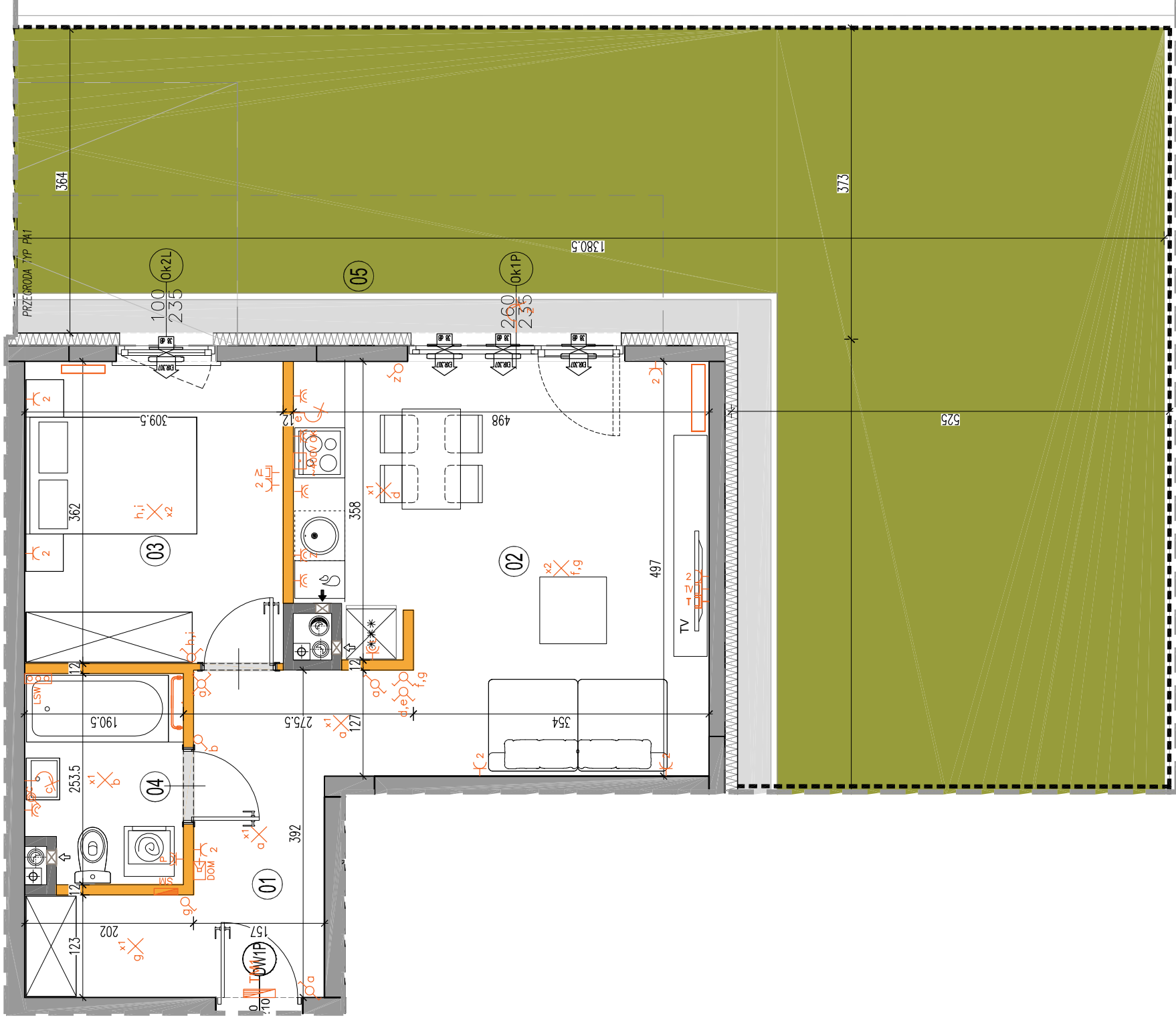
LOKAL NR E.03 SKŁADA SIĘ Z DWÓCH IZB, PRZEDPOKOJU, ŁAZIENKI



MAZOVIA DEVELOPMENT Sp. z o. o. Sp. K.
ul. Kościuszki 43, 05-270 Marki
www.mazoviadevelopment.pl



A3 Creative Design Sp. J.
03-1114 Warszawa, ul. Krokw 28/14
tel.: +48 503 022 960, 698 623 373 e-mail: info@a3cd.pl



LEGENDA OPISU OKNA:

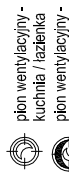
Sm - szerokość w świetle muru
Hm - wysokość w świetle muru



* Szerokości i wysokości okien mogą ulec nieznacznym zmianom, w zależności od technologii okien.



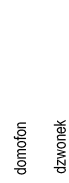
ściany nierozdzielalne
ściany rozdzielalne
pion kanalizacyjny
pion sanitarny



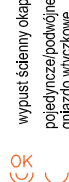
ściany nierozdzielalne
ściany rozdzielalne
pion kanalizacyjny
pion sanitarny



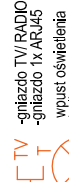
łącznik oświetleniowy 1-biegunowy
łącznik oświetleniowy 2-biegunowy
łącznik schodowy
łącznik trygospuszczalny



domofon
dzwonek
wypust oświetleniowy sufitowy
wypust oświetleniowy ścienny



wypust ściany okap
pojedyncze/podwójne gniazdo wtyczkowe
gniazdo wtyczkowe trygospuszczalne
puszka przyłączonowa kuchni elektrycznej



gniazdo TV/RADIO
gniazdo Tx ARJ45
wypust oświetlenia balkon
grzejnik
grzejnik łazienkowy

Wysokość instalowania osprzętu elektrycznego:
a) wyłączniki na wys. 1,2m
b) gniazda wtykowe w kuchniach: - dla kuchenek na wys. 1,2m - dla lodowideł na wys. 1,2m
c) dla zmywarki na wys. 0,6m
d) dla instalacji wygłuszeniowej 2,20m, kinalet 1,80m
e) gniazda wtykowe w łazienkach na wys. 1,2m
f) gniazda wtykowe w szafkach na wys. 0,2m
g) tablica mieszkaniowa na wys. 1,80m, tablica multimedialna z gniazdem na wys. 0,3m

KARTA KATALOGOWA JEST ZAŁĄCZNIKIEM DO UMOWY.
Powierzchnia liczona wg normy PN-HSO 9836:1997 w stanie wykończonym. Suma powierzchni wszystkich pomieszczeń = powierzchnia użytkowa lokalu. Wymiary podane są w stanie surowym. Wymiary i powierzchnie mogą ulec nieznacznym zmianom. Instalacje oraz urządzenia elektryczne, sanitarne i drzwi wewnętrzne nie stanowią wyposażenia lokalu. Przedstawiono przybliżone rozmieszczenie elementów instalacji elektrycznej i sanitarnej. Poniższe pozycje wykazują szacunkowe rozmieszczenie elementów instalacji elektrycznej i sanitarnej. Zabrania się ingerencji w elementy ruszające budynku oraz szafek instalacyjnych.