

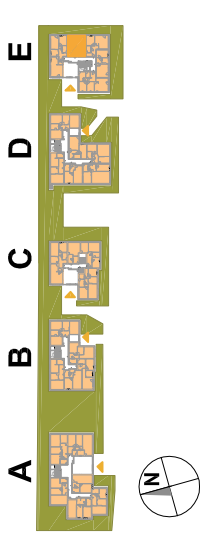
OSIEDLE PROMIENNA IV

+48 512 107 399

www.mazoviadevelopment.pl

PROJEKT PIĘCIU BUDYNKÓW MIESZKALNYCH WIELORODZINNYCH Z GARAZAMI PODZIEMNYMI, PRZY UL. PROMIENNEJ W MARKACH NA DZ. EW. NR 48 I 49 Z OBR. 03-07. JEDNOSTKA EWIDENCYJNA 143402_1. KATEGORIA OBIEKTU XII.

PLAN SYTUACYJNY



PARTER

MIESZKANIE E.02

budynek

nr mieszkania

LICZBA POKOI | POWIERZCHNIA UŻYTKOWA | WYSOKOŚĆ (w stanie deweloperskim) | 2 | 46,23 m² | 2,70

WYKAZ POWIERZCHNI POMIESZCZEŃ

1. PRZEDPOKÓJ 6,16 m²
2. SALON + AN. KUCHENNY 23,99 m²
3. SYPIALNIA 11,67 m²
4. ŁAZIENKA 4,41 m²
5. OGRÓDEK LOKATORSKI 24,00 m²

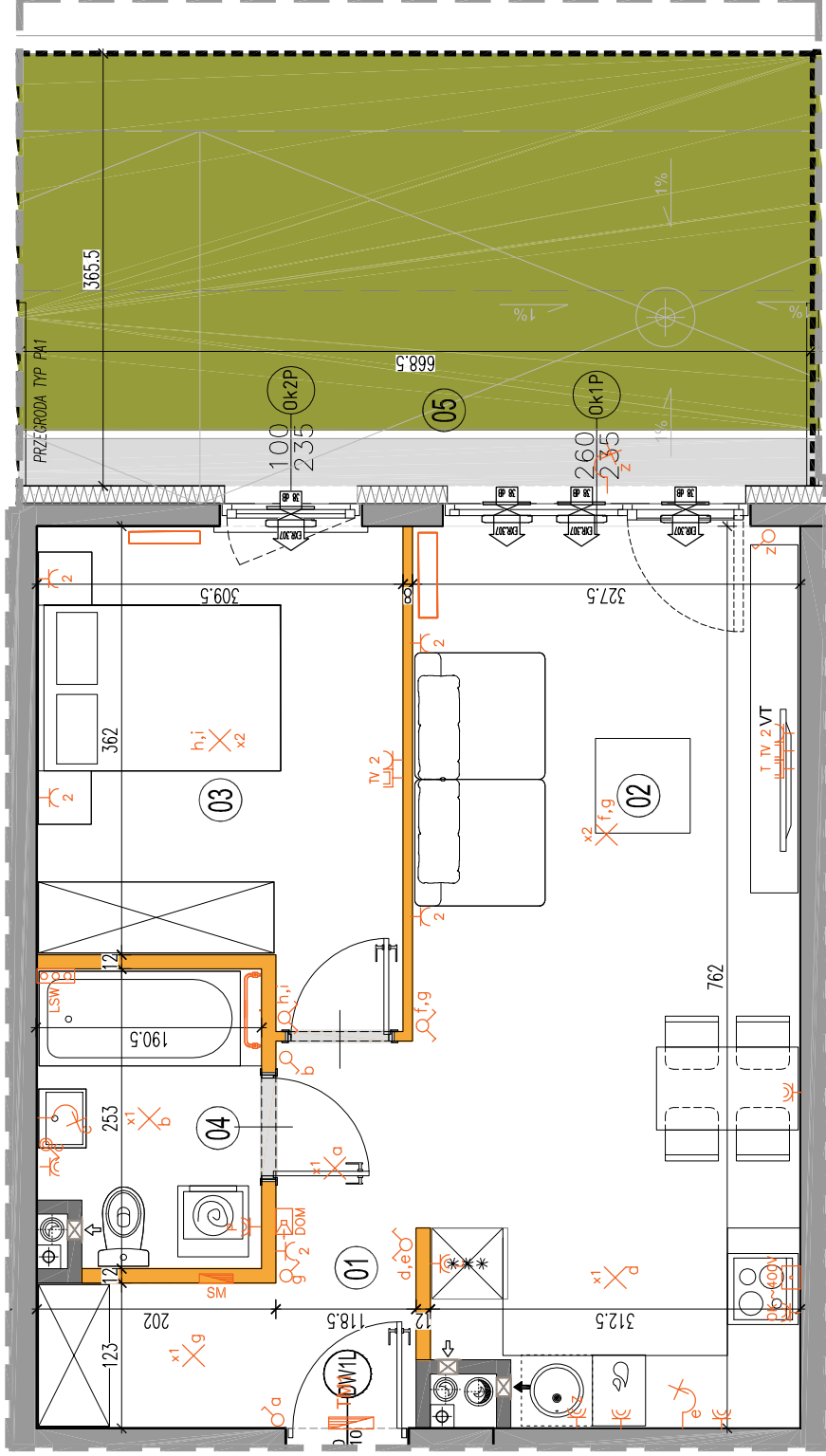
LOKAL NR E.02 SKŁADA SIĘ Z DWÓCH IZB, PRZEDPOKOJU, ŁAZIENKI



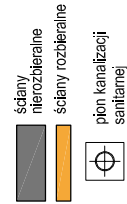
MAZOVIA DEVELOPMENT Sp. z o. o. Sp. K.
ul. Kościuszki 43, 05-270 Marki
www.mazoviadevelopment.pl



A3 Creative Design Sp. J.
03-1114 Warszawa, ul. Krokw 28/14
tel.: +48 503 022 960, 698 623 373 e-mail: info@a3cd.pl



LEGENDA OPISU OKNA: *
Sm - szerokość w świetle muru
Hm - wysokość w świetle muru



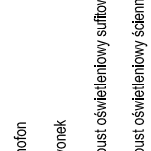
ściany nierozbieralne
ściany rozbieralne
pion kanalizacyjny
pion wentylacyjny
okap kuchenny
tablica elektryczna
tablica teletechniczna



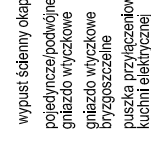
gniazdo TV/RADIO
gniazdo Tx ARJ45
wypust oświetlenia
balconu
grzejnik
grzejnik łazienkowy



wypust ściany okap
pojedyncze/podwójne
gniazdo wtyczkowe
gniazdo wtyczkowe
brzoźoszczelne
puszka przyłączonowa
kuchni elektrycznej



łącznik oświetleniowy 1-biegunowy
łącznik oświetleniowy 2-biegunowy
łącznik schodowy
łącznik brzoźoszczelny



domofon
dzwonek
wypust oświetleniowy sufitowy
wypust oświetleniowy ścienny



Wysokość instalowania osprzętu elektrycznego:
a) wyłączniki na wys. 1,2m
b) gniazda wtykowe w kuchniach:
- dla kodów/przekł. na wys. 1,2m
- dla zmywarki na wys. 0,6m
c) dla instalacji wyřągowej 2,20m, kłmierz 1,80m
d) w pokojach i korytarzach na wys. 1,2m
e) tablica mieszkaniowa na wys. 1,80m, tablica multimedialna z gniazdem na wys. 0,3m

* Szerokości i wysokości okien mogą ulec nieznaczny zmianom, w zależności od technologii okien.

KARTA KATALOGOWA JEST ZAŁĄCZNIKIEM DO UMOWY.
Powierzchnia liczona wg normy PN-HSO 9836:1997 w stanie wykończonym.
Suma powierzchni wszystkich pomieszczeń = powierzchnia użytkowa lokalu.
Wymiary podane są w stanie surowym. Wymiary i powierzchnie mogą ulec nieznaczny zmianom. Instalacje oraz urządzenia elektryczne, sanitarne i drzwi wewnętrzne nie stanowią wyposażenia lokalu. Przewidziano przyłącza elektryczne i sanitarne do instalacji w lokalu. Półka na 2,2m posiada wykończoną powierzchnię. Wymiary i powierzchnie mogą ulec zmianom. Zabrania się ingerencji w elementy, rośliny, rośliny w budynku oraz szachty instalacyjne.