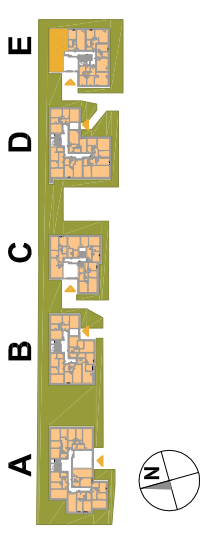


OSIEDLE PROMIENNA IV

+48 512 107 399
www.mazoviadevelopment.pl

PROJEKT PIĘCIU BUDYNKÓW MIESZKALNYCH WIELORODZINNYCH Z GARAZAMI PODZIEMNYMI, PRZY UL. PROMIENNEJ W MARKACH NA DZ. EW. NR 48 I 49 Z OBR. 03-07. JEDNOSTKA EWIDENCYJNA 143402_1. KATEGORIA OBIEKTU XII.

PLAN SYTUACYJNY



PARTER

MIESZKANIE E.01
nr mieszkania

LICZBA POKOI | POWIERZCHNIA UŻYTKOWA | WYSOKOŚĆ (w stanie deweloperskim)
4 | **74,52 m²** | **2,70**

WYKAZ POWIERZCHNI POMIESZCZEŃ

1. PRZEDPOKÓJ 14,40 m²
2. SALON 15,01 m²
3. KUCHNIA 6,63 m²
4. SYPIALNIA 10,46 m²
5. SYPIALNIA 7,97 m²
6. SYPIALNIA 11,12 m²
7. ŁAZIENKA 4,19 m²
8. ŁAZIENKA 4,74 m²
9. OGRÓDEK LOKATORSKI 157,00 m²

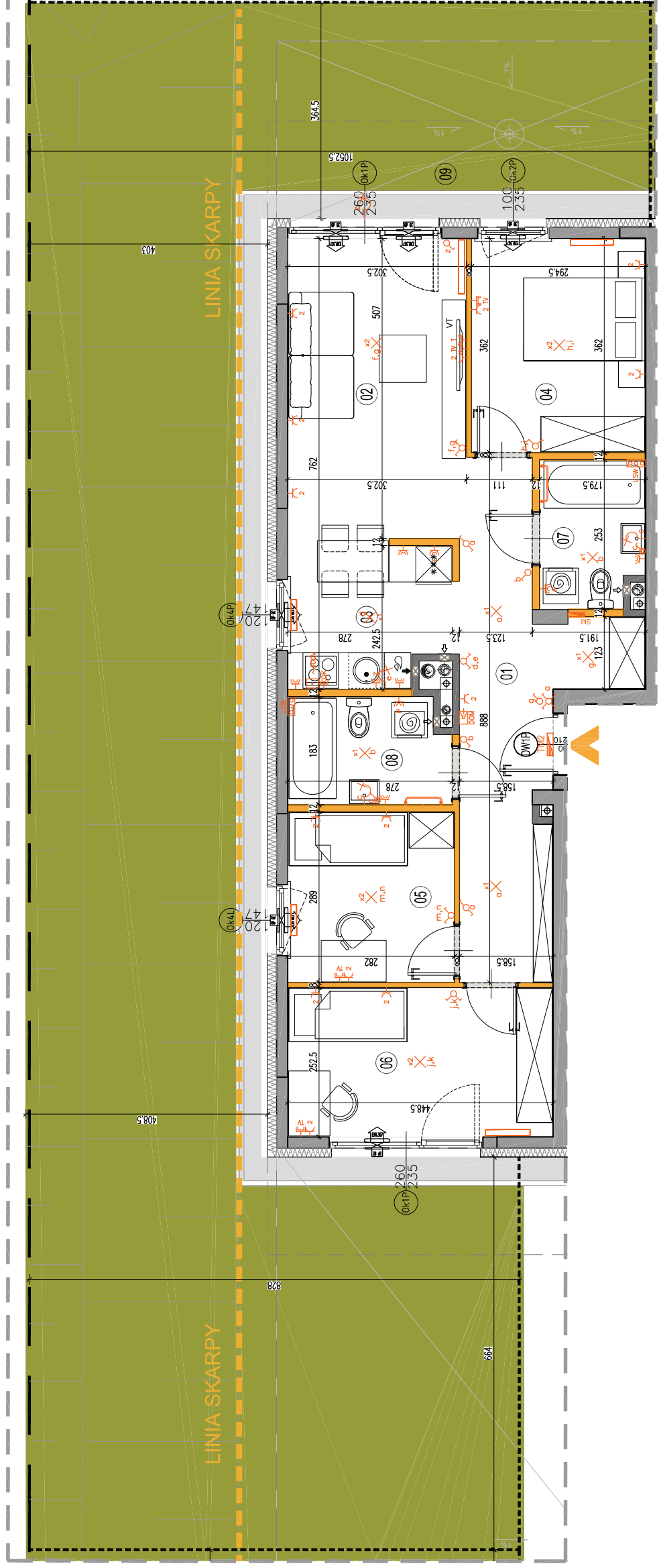
LOKAL NR E.01 SKŁADA SIĘ Z PIĘCIU IZB, PRZEDPOKOJU, DWÓCH ŁAZIENEK



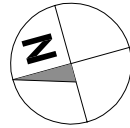
MAZOVIA DEVELOPMENT Sp. z o. o. Sp. K.
ul. Kościuszki 43, 05-270 Marki
www.mazoviadevelopment.pl



A3 Creative Design Sp. J.
03-1114 Warszawa, ul. Krokw 28/14
tel.: +48 503 022 960, 698 623 373 e-mail: info@a3cd.pl



LEGENDA OPISU OKNA: *
Sm - szerokość w świetle muru
Hm - wysokość w świetle muru



KARTA KATALOGOWA JEST ZAŁĄCZNIKIEM DO UMOWY.
Powierzchnia liczona wg normy PN-HSO 9836:1997 w stanie wykończonym.
Suma powierzchni wszystkich pomieszczeń = powierzchnia użytkowa lokalu.
Wymiary podane są w stanie surowym. Wymiary i powierzchnie mogą ulec nieznacznym zmianom. Instalacje oraz urządzenia elektryczne, sanitarne i drzwi wewnętrzne nie stanowią wyposażenia lokalu. Przewidziano przyłącza elektryczne, sanitarne i wentylacyjne. Rozmieszczenie punktów przyłączeniowych, punktów pomiarowych i tablicy mieszkaniowej oraz szafki przyłączeniowej i tablicy multimedialnej z gniazdem na wys. 1,80m, tablica multimedialna z gniazdem na wys. 0,3m.

Wysokość instalowania osprzętu elektrycznego:
a) wyłączniki na wys. 1,2m
b) gniazda wtykowe w kuchniach: - dla lodówki na wys. 1,2m - dla kuchenki na wys. 0,6m
c) dla zmywarki na wys. 0,6m
d) dla instalacji wyładowczej 2,20m, kłosek 1,80m
e) gniazda wtykowe w łazienkach na wys. 1,2m
f) w pokojach i korytarzach na wys. 0,2m
g) gniazda wtykowe w szafkach na wys. 1,2m
h) tablica mieszkaniowa na wys. 1,80m, tablica multimedialna z gniazdem na wys. 0,3m

Wypust ściany okap pojedyncze/podwójne gniazdo wtyczkowe bryzgoszczelne puszką przyłączeniową kuchni elektrycznej

gniazdo TV/RADIO -gniazdo Tx ARJ45 wypust oświetlenia balkoniu grzejnik łazienkowy

wypust ściany okap pojedyncze/podwójne gniazdo wtyczkowe bryzgoszczelne puszką przyłączeniową kuchni elektrycznej

łącznik oświetleniowy 1-biegunowy łącznik oświetleniowy 2-biegunowy łącznik schodowy łącznik bryzgoszczelny

pión wentylacyjny - kuchnia / łazienka pión wentylacyjny - okap kuchenny tablica elektryczna tablica teletechniczna

ściany nierozdzielalne ściany rozdzielalne pión kanalizacji sanitarnej

domofon dzwonek wypust oświetleniowy sufitowy wypust oświetleniowy ścienny