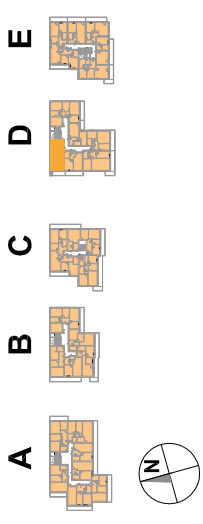


# OSIEDLE PROMIENNA IV

+48 512 107 399  
www.mazoviadevelopment.pl

PROJEKT PIĘCIU BUDYNKÓW MIESZKALNYCH WIELORODZINNYCH Z  
GARAZAMI PODZIEMNYMI, PRZY UL. PROMIENNEJ W MARKACH NA  
DZ. EW. NR 48 I 49 Z OBR. 03-07. JEDNOSTKA EWIDENCYJNA 143402\_1.  
KATEGORIA OBIEKTU XII.

## PLAN SYTUACYJNY



## III PIĘTRO

# MIESZKANIE D.23

budynek  
nr mieszkania

LICZBA POKOI | POWIERZCHNIA UŻYTKOWA | WYSOKOŚĆ  
(w stanie deweloperskim) | 2,70

**2** | **50,83 m<sup>2</sup>**

## WYKAZ POWIERZCHNI POMIESZCZEŃ

1. PRZEDPOKÓJ 10,11 m<sup>2</sup>
2. SALON 16,68 m<sup>2</sup>
3. KUCHNIA 6,68 m<sup>2</sup>
4. SYPIALNIA 12,77 m<sup>2</sup>
5. ŁAZIENKA 4,59 m<sup>2</sup>
6. BALKON 7,15 m<sup>2</sup>

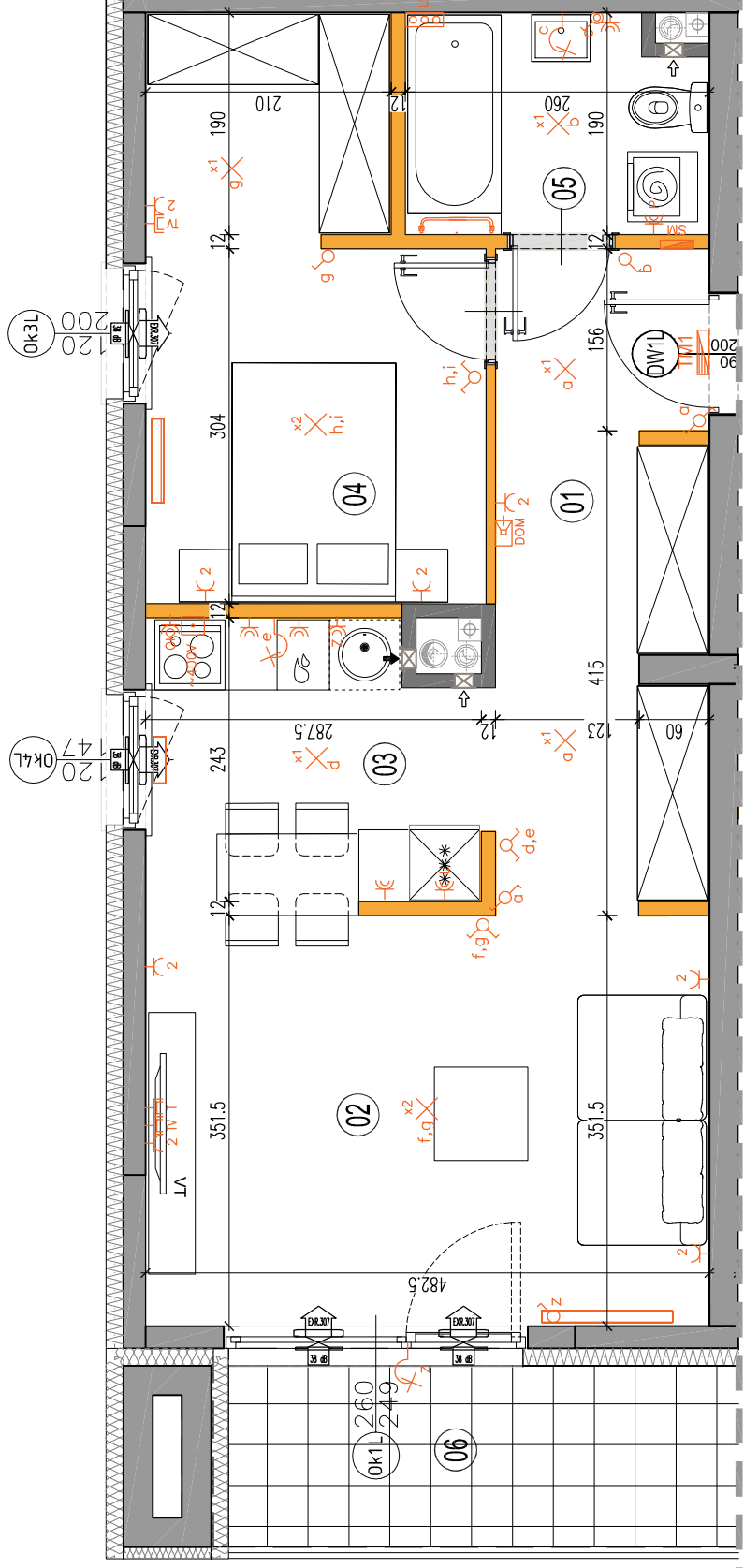
LOKAL NR D.23 SKŁADA SIĘ Z TRZECH  
IZB, PRZEDPOKOJU I ŁAZIENKI



MAZOVIA DEVELOPMENT Sp. z o. o. Sp. K.  
ul. Kościuszki 43, 05-270 Marki  
www.mazoviadevelopment.pl



A3 Creative Design Sp. J.  
03-1114 Warszawa, ul. Krokw 28/14  
tel.: +48 503 022 960, 698 623 373 e-mail: info@a3cd.pl



LEGENDA OPISU OKNA: \*  
Sm - szerokość w świetle muru  
Hm - wysokość w świetle muru

**KARTA KATALOGOWA JEST ZAŁĄCZNIKIEM DO UMOWY.**  
Powierzchnia liczona wg normy PN-HSO 9836:1997 w stanie wykończonym.  
Suma powierzchni wszystkich pomieszczeń = powierzchnia użytkowa lokalu.  
Wymiary podane są w stanie surowym. Wymiary i powierzchnie mogą ulec  
nieznaczny zmianom. Instalacje oraz urządzenia elektryczne, sanitarne  
i drzwi wewnętrzne nie stanowią wyposażenia lokalu. Przewidziano przy-  
łączenia do instalacji sanitarnej i elektrycznej. Półki na wys. 1,2m  
posiadają wymiar 20x100 cm. Wymiary i powierzchnie mogą ulec zmianom.  
Zabrania się ingerencji w elementy rusznicę, rusznicę oraz szachty instalacyjne.

Wysokość instalowania osprzętu elektrycznego:  
a) wyłączniki na wys. 1,2m  
b) gniazda wtykowe w kuchniach: 1,2m  
c) gniazda wtykowe w łazienkach na wys. 1,2m  
d) gniazda wtykowe w salonach na wys. 1,2m  
e) tablica mieszkaniowa na wys. 1,80m, tablica  
multimedialna z gniazdem na wys. 0,3m

Wypust ściany okap  
pojedyncze/podwójne  
gniazdo wtyczkowe  
gniazdo wtyczkowe  
brzoźszcze  
puszka przyłączona  
kuchni elektrycznej

gniazdo TV/RADIO  
gniazdo Tx ARJ45  
wypust oświetlenia  
balkonu  
grzejnik  
grzejnik  
łazienkowy

ściany nierozbieralne  
ściany rozbieralne  
pion kanalizacji  
sanitarnej

łącznik oświetleniowy  
1-biegunowy  
łącznik oświetleniowy  
2-biegunowy  
łącznik schodowy  
łącznik trygłoszczelny

domofon  
dzwonek  
wypust oświetleniowy  
sufflowy  
wypust oświetleniowy  
ścienne

~400V

ściany nierozbieralne  
ściany rozbieralne  
pion kanalizacji  
sanitarnej