

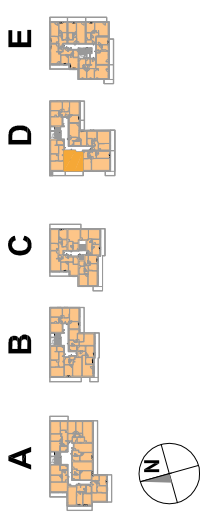
# OSIEDLE PROMIENNA IV

+48 512 107 399

www.mazoviadevelopment.pl

PROJEKT PIĘCIU BUDYNKÓW MIESZKALNYCH WIELORODZINNYCH Z GARAZAMI PODZIEMNYMI, PRZY UL. PROEMIEŃNEJ W MARKACH NA DZ. EW. NR 48 I 49 Z OBR. 03-07. JEDNOSTKA EWIDENCYJNA 143402\_1. KATEGORIA OBIEKTU XII.

## PLAN SYTUACYJNY



III PIĘTRO

## MIESZKANIE

budynek  
**D.22**  
nr mieszkania

LICZBA POKOI	POWIERZCHNIA UŻYTKOWA	WYSOKOŚĆ (w stanie deweloperskim)
<b>2</b>	<b>42,50 m<sup>2</sup></b>	2,70

### WYKAZ POWIERZCHNI POMIESZCZEŃ

1. PRZEDPOKÓJ 5,42 m<sup>2</sup>
2. SALON + AN. KUCHENNY 19,61 m<sup>2</sup>
3. SYPIALNIA 13,10 m<sup>2</sup>
4. ŁAZIENKA 4,55 m<sup>2</sup>
5. BALKON 10,16 m<sup>2</sup>

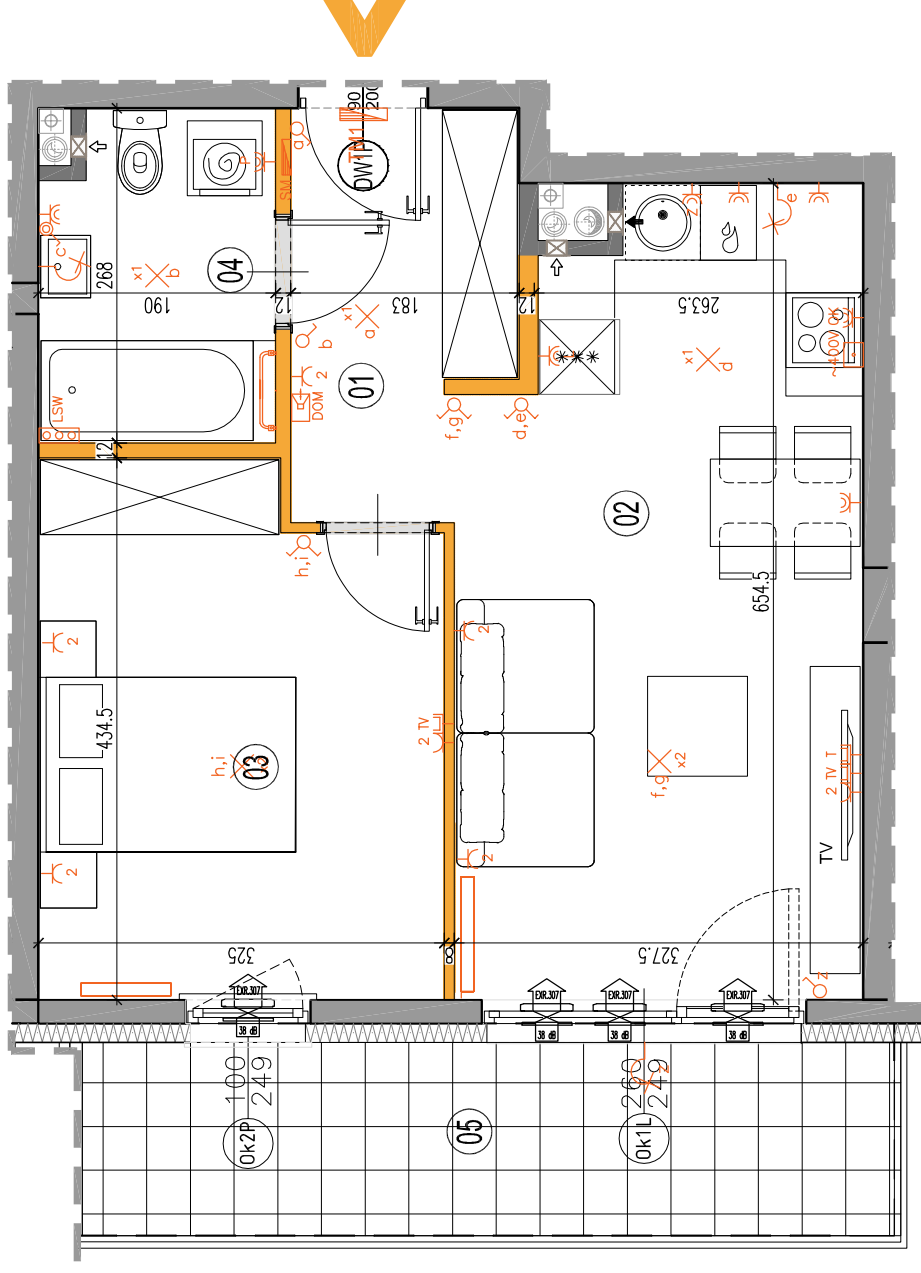
LOKAL NR D.22 SKŁADA SIĘ Z DWÓCH IZB, PRZEDPOKOJU, ŁAZIENKI



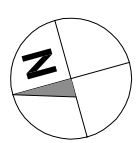
MAZOVIA DEVELOPMENT Sp. z o. o. Sp. K.  
ul. Kościuszki 43, 05-270 Marki  
www.mazoviadevelopment.pl



A3 Creative Design Sp. J.  
03-1114 Warszawa, ul. Krokw 28/14  
tel.: +48 503 022 960, 698 623 373 e-mail: info@a3cd.pl



LEGENDA OPISU OKNA: \*  
Sm - szerokość w świetle muru  
Hm - wysokość w świetle muru



- ściany nierozbieralne
  - ściany rozbieralne
  - pion kanalizacji sanitarnej
  - pion wentylacyjny - kuchnia / łazienka
  - pion wentylacyjny - okap kuchenny
  - tablica elektryczna
  - tablica teletechniczna
  - łącznik oświetleniowy 1-biegunowy
  - łącznik oświetleniowy 2-biegunowy
  - łącznik schodowy
  - łącznik trygospuszczalny
  - domofon
  - dzwonek
  - wypust oświetleniowy sufitowy
  - wypust oświetleniowy ścienny
  - wypust ściany okap
  - pojedyncze/podwójne gniazdo wtyczkowe
  - gniazdo wtyczkowe przysposzczone
  - puszka przyłączonowa kuchni elektrycznej
  - gniazdo TV/RADIO
  - gniazdo Tx ARJ45
  - wypust oświetlenia balkon
  - grzejnik
  - grzejnik łazienkowy
- Wysokość instalowania osprzętu elektrycznego:  
a) wyłączniki na wys. 1,2m  
b) gniazda wtykowe w kuchniach: - dla kuchenek na wys. 1,2m - dla lodowideł na wys. 1,2m - dla zmywarki na wys. 0,6m  
c) dla instalacji wyřągowej 2,20m, kłmierz 1,80m  
d) gniazda wtykowe w łazienkach na wys. 1,2m d) w pokojach i korytarzach na wys. 0,2m  
e) tablica mieszkaniowa na wys. 1,80m, tablica multimedialna z gniazdem na wys. 0,3m
- \* Szerokości i wysokości okien mogą być nieznacznie zmienione, w zależności od technologii okien.
- KARTA KATALOGOWA JEST ZAŁĄCZNIKIEM DO UMOWY.**  
Powierzchnia liczona wg normy PN-HSO 9836:1997 w stanie wykończonym. Suma powierzchni wszystkich pomieszczeń = powierzchnia użytkowa lokalu. Wymiary podane są w stanie surowym. Wymiary i powierzchnie mogą ulec nieznacznym zmianom. Instalacje oraz urządzenia elektryczne, sanitarne i drzwi wewnętrzne nie stanowią wyposażenia lokalu. Przedstawiono przybliżone rozmieszczenie sanitarnego i sanitarnej instalacji. Rozkład pomieszczeń i wyposażenia może ulec zmianom. Wymagania techniczne, kosztorys i specyfikacja techniczna, pozostały do zaakceptowania przez inwestora. Zabrania się ingerencji w elementy, rośliny, rośliny w budynku oraz szachty instalacyjne.