

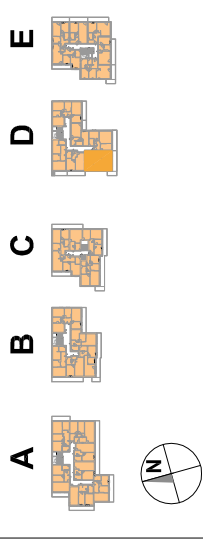
OSIEDLE PROMIENNA IV

+48 512 107 399

www.mazoviadevelopment.pl

PROJEKT PIĘCIU BUDYNKÓW MIESZKALNYCH WIELORODZINNYCH Z GARAZAMI PODZIEMNYMI, PRZY UL. PROEMIEŃNEJ W MARKACH NA DZ. EW. NR 48 I 49 Z OBR. 03-07. JEDNOSTKA EWIDENCYJNA 143402_1. KATEGORIA OBIEKTU XII.

PLAN SYTUACYJNY



III PIĘTRO

MIESZKANIE D.21

budynek

nr mieszkania

LICZBA POKOI	3	WYSOKOŚĆ (w stanie deweloperskim)	2,70
POWIERZCHNIA UŻYTKOWA	65,48 m²		

WYKAZ POWIERZCHNI POMIESZCZEŃ

1. PRZEDPOKÓJ	6,52 m ²
2. SALON + AN. KUCHENNY	28,85 m ²
3. SYPIALNIA	12,54 m ²
4. SYPIALNIA	13,27 m ²
5. ŁAZIENKA	4,60 m ²
6. BALKON	17,01 m ²

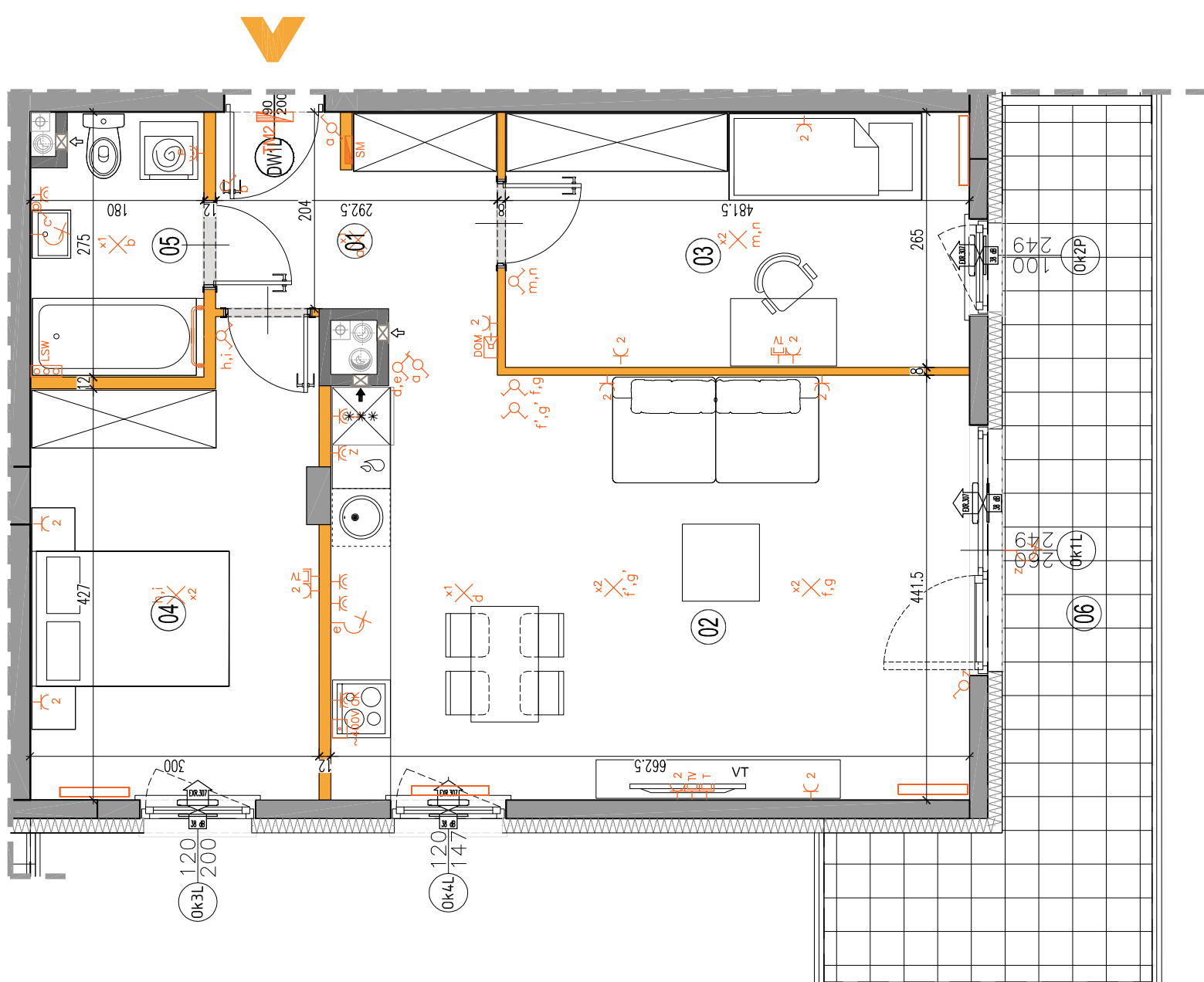
LOKAL NR D.21 SKŁADA SIĘ Z TRZECH IZB, PRZEDPOKOJU, ŁAZIENKI



MAZOVIA DEVELOPMENT Sp. z o. o. Sp. K.
ul. Kościuszki 43, 05-270 Marki
www.mazoviadevelopment.pl



A3 Creative Design Sp. J.
03-1114 Warszawa, ul. Krokw 28/14
tel.: +48 503 022 960, 698 623 373 e-mail: info@a3cd.pl



LEGENDA OPISU OKNA: *
Sm - szerokość w świetle muru
Hm - wysokość w świetle muru

Wysokość instalowania osprzetu elektrycznego:
a) wyłączniki na wys. 1,2m
b) gniazda wtykowe w kuchniach:
- dla kuchenki na wys. 1,2m
- dla lodówki na wys. 1,2m
- dla zmywarki na wys. 0,6m
- dla instalacji wygłuszonej 2,20m, kłosek 1,80m
c) gniazda wtykowe w łazienkach na wys. 1,2m
d) w pozostałych pomieszczeniach na wys. 0,2m
e) tablica mieszkaniowa na wys. 1,80m, tablica multimedialna z gniazdem na wys. 0,3m

Wypust ściany okap
pojedyncze/podwójne
gniazdo wtykowe
gniazdo wtykowe
bryzgoszczelne
puszka przyłączeniowa
kuchni elektrycznej

łącznik oświetleniowy
1-biegunowy
łącznik oświetleniowy
2-biegunowy
łącznik schodowy
łącznik bryzgoszczelny

domofon
dzwonek
wypust oświetleniowy
sufflowy
wypust oświetleniowy
ścienne

gniazdo TV/RADIO
gniazdo 1x ARJ45
wypust oświetlenia
balconu
grzejnik
grzejnik
łazienkowy

ściany nierozdzielalne
ściany rozdzielalne
pion kanalizacyjny
sanitarny

ściany wentylacyjny-
kuchnia / łazienka
pion wentylacyjny-
okap kuchenny
tablica elektryczna
tablica teletechniczna

* Szerokości i wysokości okien mogą ulec nieznacznym zmianom, w zależności od technologii okien.

KARTA KATALOGOWA JEST ZAŁĄCZNIKIEM DO UMOWY.
Powierzchnia liczona wg normy PN-HSO 9836:1997 w stanie wykończonym.
Suma powierzchni wszystkich pomieszczeń = powierzchnia użytkowa lokalu.
Wymiary podane są w stanie surowym. Wymiary i powierzchnie mogą ulec nieznacznym zmianom. Instalacje oraz urządzenia elektryczne, sanitarne i drzwi wewnętrzne nie stanowią wyposażenia lokalu. Przedstawiono przybliżone rozmieszczenie sanitarnego wyposażenia. Rozkład pomieszczeń i wyposażenia może ulec zmianom. Wykaz pomieszczeń i powierzchni jest poglądowy i nie stanowi podstawy do wykonania robót. Zabrania się ingerencji w elementy ruszne budynku oraz szachty instalacyjne.