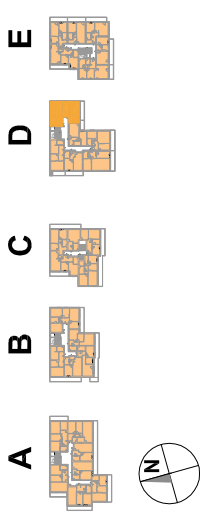


OSIEDLE PROMIENNA IV

+48 512 107 399
www.mazoviadevelopment.pl

PROJEKT PIĘCIU BUDYNKÓW MIESZKALNYCH WIELORODZINNYCH Z GARAZAMI PODZIEMNYMI, PRZY UL. PROMIENNEJ W MARKACH NA DZ. EW. NR 48 I 49 Z OBR. 03-07. JEDNOSTKA EWIDENCYJNA 143402_1. KATEGORIA OBIEKTU XII.

PLAN SYTUACYJNY



II PIĘTRO

MIESZKANIE D.18

budynek nr mieszkania

| | | |
|--------------|----------------------------|-----------------------------------|
| LICZBA POKOI | POWIERZCHNIA UŻYTKOWA | WYSOKOŚĆ (w stanie deweloperskim) |
| 4 | 74,96 m² | 2,70 |

WYKAZ POWIERZCHNI POMIESZCZEŃ

| | |
|---------------|----------------------|
| 1. PRZEDPOKÓJ | 5,95 m ² |
| 2. SALON | 16,95 m ² |
| 3. KUCHNIA | 8,32 m ² |
| 4. SYPIALNIA | 13,48 m ² |
| 5. SYPIALNIA | 14,71 m ² |
| 6. SYPIALNIA | 9,86 m ² |
| 7. ŁAZIENKA | 5,67 m ² |
| 8. BALKON | 10,83 m ² |

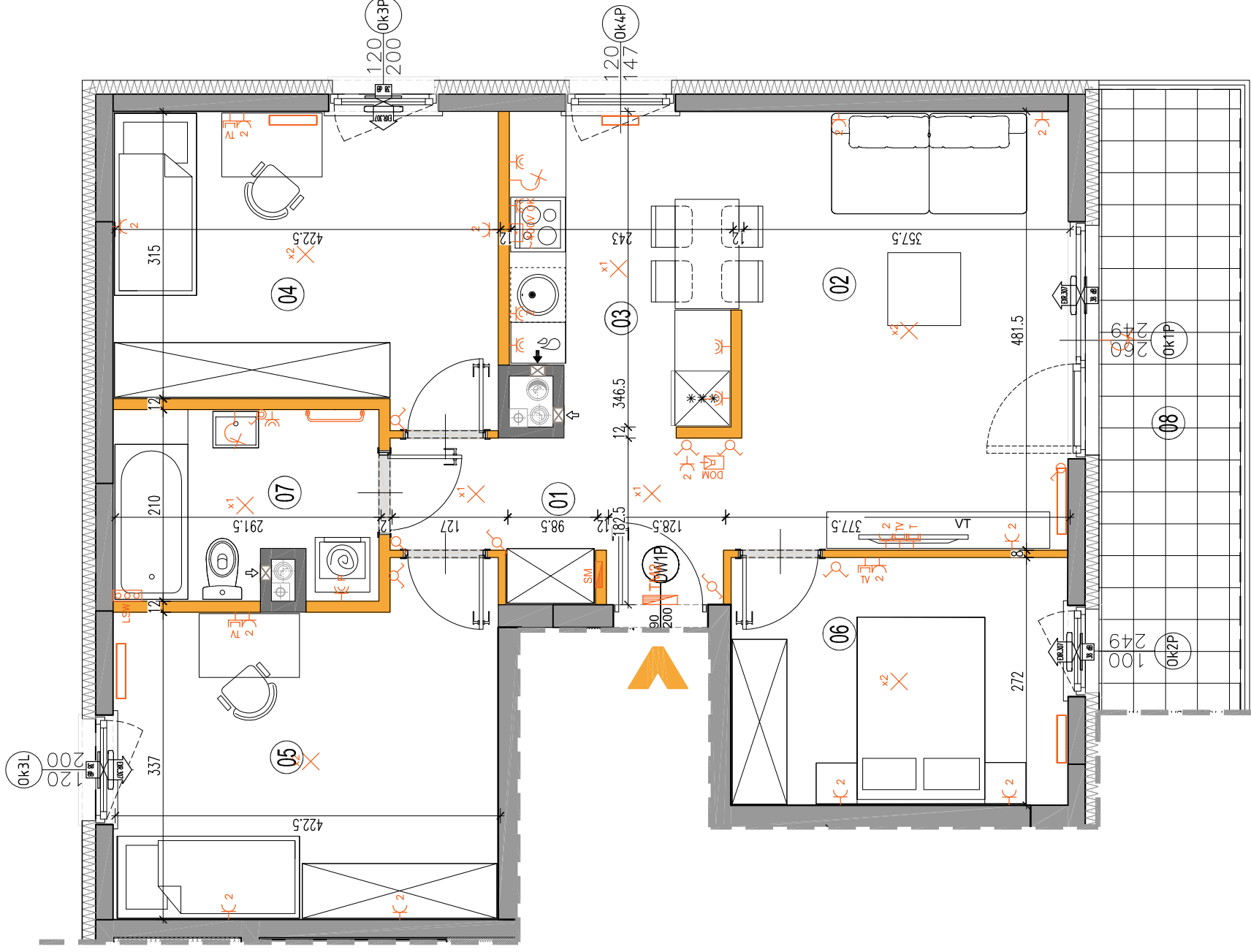
LOKAL NR D.18 SKŁADA SIĘ Z PIĘCIU IZB, PRZEDPOKOJU I ŁAZIENKI



MAZOVIA DEVELOPMENT Sp. z o. o. Sp. K.
ul. Kościuszki 43, 05-270 Marki
www.mazoviadevelopment.pl



A3 Creative Design Sp. J.
03-1114 Warszawa, ul. Krokw 28/14
tel.: +48 503 022 960, 698 623 373 e-mail: info@a3cd.pl



LEGENDA OPISU OKNA: *
Sm - szerokość w świetle muru
Hm - wysokość w świetle muru



- ściany nierozbieralne
 - ściany rozbieralne
 - pion kanalizacyjny/sanitarny
 - pion wentylacyjny - kuchnia / łazienka
 - pion wentylacyjny - okap kuchenny
 - tablica elektryczna
 - tablica teletechniczna
 - łącznik oświetleniowy 1-biegunowy
 - łącznik oświetleniowy 2-biegunowy
 - łącznik trygospuszczalny
 - domofon
 - dzwonek
 - wypust oświetleniowy sufitowy
 - wypust oświetleniowy ścienny
 - wypust ścienny okap
 - pojedyncze/podwójne gniazdo wtyczkowe
 - gniazdo wtyczkowe trygospuszczalne
 - puszkę przyłączeniową kuchni elektrycznej
 - gniazdo TV/RADIO
 - gniazdo 1x ARJ45
 - wypust oświetlenia balkon
 - grzejnik
 - grzejnik łazienkowy
- Wysokość instalowania osprzętu elektrycznego:
a) wyłącznik na wys. 1,2m
b) gniazda wtykowe w kuchniach: - dla kuchenek na wys. 1,2m - dla kawy/pralki na wys. 1,2m
c) dla zmywarki na wys. 0,6m
d) dla instalacji wyřągowej 2,20m, kuchen 1,80m
e) gniazda wtykowe w łazienkach na wys. 1,2m
d) w pokojach i korytarzach na wys. 0,2m
e) tablica mieszkaniowa na wys. 1,80m, tablica multimedialna z gniazdem na wys. 0,3m
- KARTA KATALOGOWA JEST ZAŁĄCZNIKIEM DO UMOWY.**
Powierzchnia liczona wg normy PN-HSO 9836:1997 w stanie wykończonym.
Suma powierzchni wszystkich pomieszczeń = powierzchnia użytkowa lokalu.
Wymiary podane są w stanie surowym. Wymiary i powierzchnie mogą ulec nieznamacznym zmianom. Instalacje oraz urządzenia elektryczne, sanitarne i drzwi wewnętrzne nie stanowią wyposażenia lokalu. Przewidziano przyłącza elektryczne i sanitarne do instalacji ogólnobudynkowych. Półka na 2,2m posiada wykończoną powierzchnię. Wymiary i powierzchnie mogą ulec zmianom. Zabrania się ingerencji w elementy ruszające budynku oraz szachty instalacyjne.