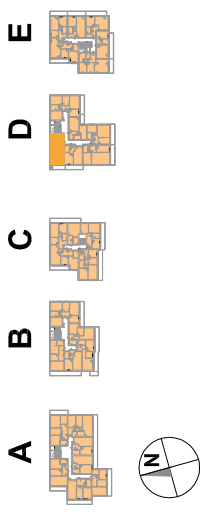


# OSIEDLE PROMIENNA IV

+48 512 107 399  
www.mazoviadevelopment.pl

PROJEKT PIĘCIU BUDYNKÓW MIESZKALNYCH WIELORODZINNYCH Z GARAZAMI PODZIEMNYMI, PRZY UL. PROMIENNEJ W MARKACH NA DZ. EW. NR 48 I 49 Z OBR. 03-07. JEDNOSTKA EWIDENCYJNA 143402\_1. KATEGORIA OBIEKTU XII.

## PLAN SYTUACYJNY



## II PIĘTRO

**MIESZKANIE D.17**  
budynek nr mieszkalnia

LICZBA POKOI | POWIERZCHNIA UŻYTKOWA | WYSOKOŚĆ (w stanie deweloperskim)  
**2** | **50,83 m<sup>2</sup>** | 2,70

## WYKAZ POWIERZCHNI POMIESZCZEŃ

1. PRZEDPOKÓJ 10,11 m<sup>2</sup>
2. SALON 16,68 m<sup>2</sup>
3. KUCHNIA 6,68 m<sup>2</sup>
4. SYPIALNIA 12,77 m<sup>2</sup>
5. ŁAZIENKA 4,59 m<sup>2</sup>
6. BALKON 7,15 m<sup>2</sup>

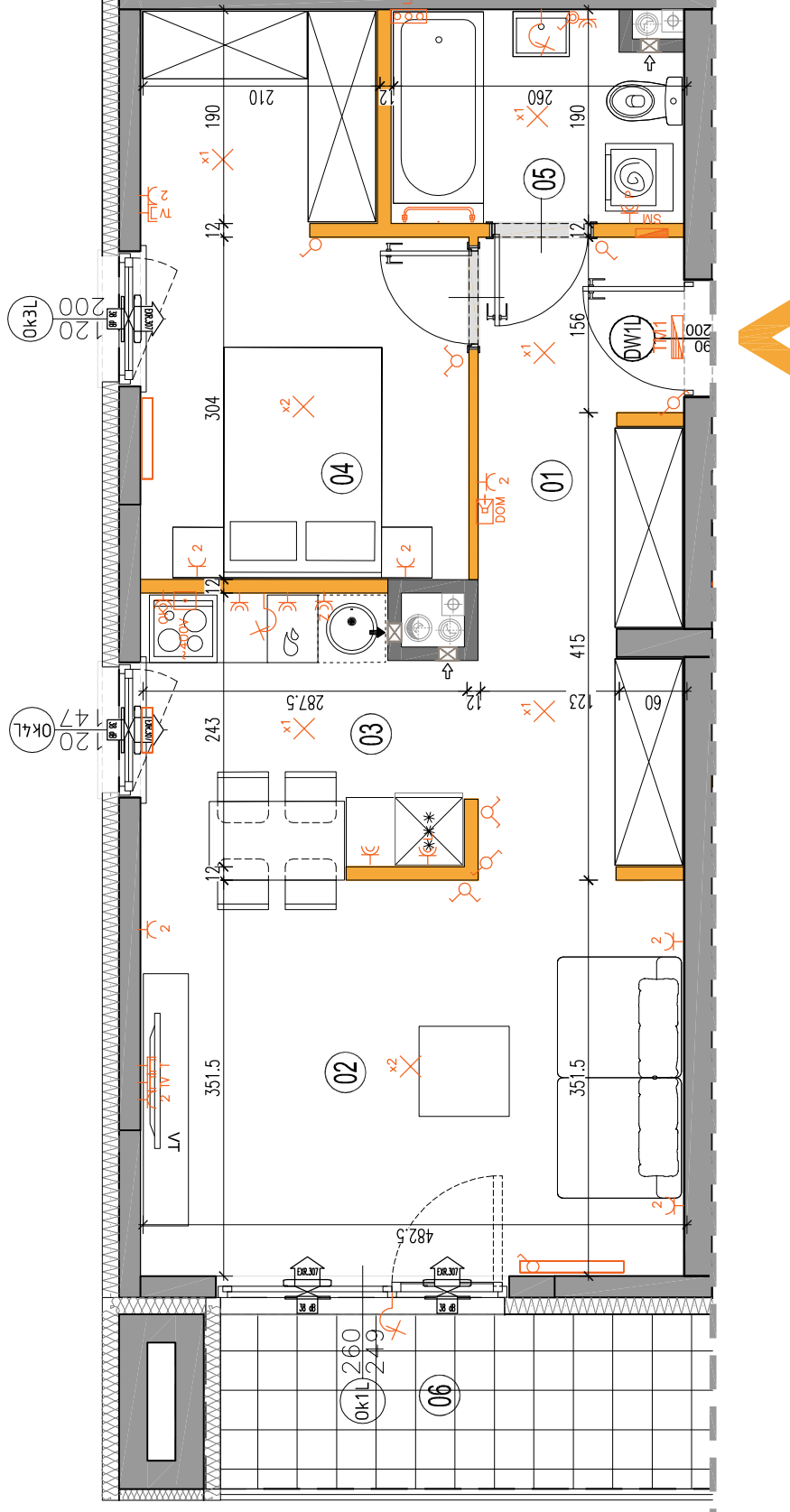
LOKAL NR D.17 SKŁADA SIĘ Z TRZECH IZB, PRZEDPOKOJU I ŁAZIENKI



MAZOVIA DEVELOPMENT Sp. z o. o. Sp. K.  
ul. Kościuszki 43, 05-270 Marki  
www.mazoviadevelopment.pl



A3 Creative Design Sp. J.  
03-1114 Warszawa, ul. Krokw 28/14  
tel.: +48 503 022 960, 698 623 373 e-mail: info@a3cd.pl

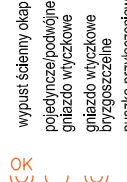
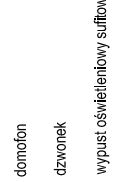
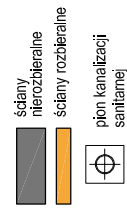


### LEGENDA OPISU OKNA: \*

Sim - szerokość w świetle muru  
Hm - wysokość w świetle muru



\* Szerokości i wysokości okien mogą być niezgodnym zmianom, w zależności od technologii okien.



Wysokość: instalowania osprzętu elektrycznego:  
a) wyłączniki na wys. 1,2m  
b) gniazda wtykowe w kuchniach: - dla kuchenek na wys. 1,2m - dla lodowideł na wys. 1,2m  
c) dla zmywarki na wys. 0,6m  
- dla instalacji wyřągowej 2,20m, kuchen 1,80m  
d) gniazda wtykowe w łazienkach na wys. 1,2m  
e) w pokojach i korytarzach na wys. 0,2m  
f) tablica mieszkalniowa na wys. 1,80m, tablica multimedialna z gniazdem na wys. 0,3m

**KARTA KATALOGOWA JEST ZAŁĄCZNIKIEM DO UMOWY.**  
Powierzchnia liczona wg normy PN-HSO 9836:1997 w stanie wykończonym. Suma powierzchni wszystkich pomieszczeń = powierzchnia użytkowa lokalu. Wymiary podane są w stanie surowym. Wymiary i powierzchnie mogą ulec nieznacznym zmianom. Instalacje oraz urządzenia elektryczne, sanitarne i drzwi wewnętrzne nie stanowią wyposażenia lokalu. Przedstawiono przybliżone rozmieszczenie sanitarnej instalacji wodno-kanalizacyjnej. Rozmiar posadzki wykonanej w łazience i sypialni 200x200 mm. Zakazana jest ingerencja w elementy rusztowania budynku oraz szachty instalacyjne.