

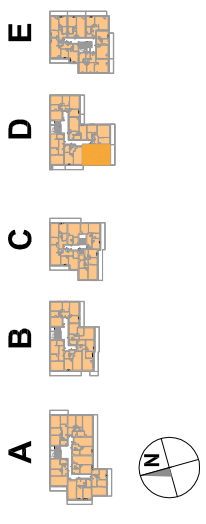
OSIEDLE PROMIENNA IV

+48 512 107 399

www.mazoviadevelopment.pl

PROJEKT PIĘCIU BUDYNKÓW MIESZKALNYCH WIELORODZINNYCH Z GARAZAMI PODZIEMNYMI, PRZY UL. PROMIENNEJ W MARKACH NA DZ. EW. NR 48 I 49 Z OBR. 03-07. JEDNOSTKA EWIDENCYJNA 143402_1. KATEGORIA OBIEKTU XII.

PLAN SYTUACYJNY



II PIĘTRO

MIESZKANIE D.15
budynek nr mieszkania

LICZBA POKOI | POWIERZCHNIA UŻYTKOWA | WYSOKOŚĆ (w stanie deweloperskim) | 2,70
3 | **65,48 m²**

WYKAZ POWIERZCHNI POMIESZCZEŃ

1. PRZEDPOKÓJ 6,52 m²
2. SALON + AN. KUCHENNY 28,85 m²
3. SYPIALNIA 12,54 m²
4. SYPIALNIA 13,27 m²
5. ŁAZIENKA 4,60 m²
6. BALKON 11,57 m²

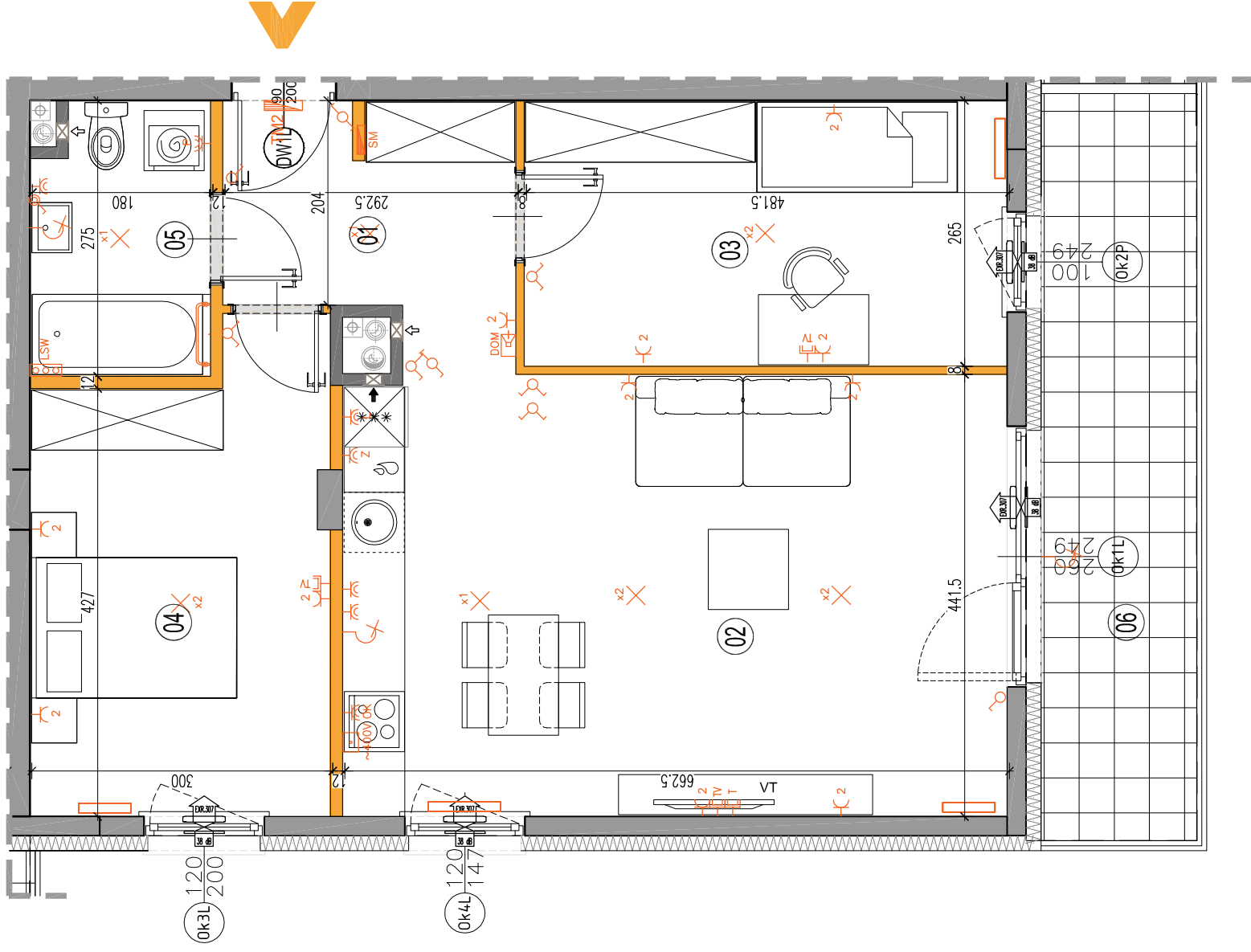
LOKAL NR D.15 SKŁADA SIĘ Z TRZECH IZB, PRZEDPOKOJU, ŁAZIENKI



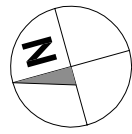
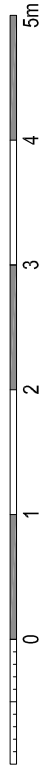
MAZOVIA DEVELOPMENT Sp. z o. o. Sp. K.
ul. Kościuszki 43, 05-270 Marki
www.mazoviadevelopment.pl



A3 Creative Design Sp. J.
03-1114 Warszawa, ul. Krokw 28/14
tel.: +48 503 022 960, 698 623 373 e-mail: info@a3cd.pl



LEGENDA OPISU OKNA: *
Sm - szerokość w świetle muru
Hm - wysokość w świetle muru



KARTA KATALOGOWA JEST ZAŁĄCZNIKIEM DO UMOWY.
Powierzchnia liczona wg normy PN-HSO 9836:1997 w stanie wykończonym. Suma powierzchni wszystkich pomieszczeń = powierzchnia użytkowa lokalu. Wymiary podane są w stanie surowym. Wymiary i powierzchnie mogą ulec nieznaczny zmianom. Instalacje oraz urządzenia elektryczne, sanitarne i drzwi wewnętrzne nie stanowią wyposażenia lokalu. Przedstawiono przybliżone rozmieszczenie sanitarnej instalacji wodno-kanalizacyjnej. Rozkład poszczególnych pomieszczeń może ulec zmianom. Rozkład instalacji elektrycznej i sanitarnej może ulec zmianom. Zabrania się ingerencji w elementy ruszne budynku oraz szachty instalacyjne.

Wysokość instalowania osprzętu elektrycznego:
a) wyłączniki na wys. 1,2m
b) gniazda wtykowe w kuchniach: - dla lodowizjorki na wys. 1,2m - dla zmywarki na wys. 0,6m
c) dla instalacji wyřągowej 2,20m, kuchen 1,80m
d) gniazda wtykowe w łazienkach na wys. 1,2m w pokojach korytarzach na wys. 0,2m
e) tablica mieszkaniowa na wys. 1,80m, tablica multimedialna z gniazdem na wys. 0,3m

Wypust sędenny okap
pojedyncze/podwójne
gniazdo wtyczkowe
gniazdo wtyczkowe
gniazdo wtyczkowe
puszka przyłaczniowa
kuchni elektrycznej

łącznik oświetleniowy
1-biegunowy
łącznik oświetleniowy
2-biegunowy
łącznik schodowy
łącznik trygospzeczny

domofon
dzwonek
wypust oświetleniowy
wypust oświetleniowy

łącznik oświetleniowy
łącznik oświetleniowy
łącznik oświetleniowy
łącznik oświetleniowy

łącznik oświetleniowy
łącznik oświetleniowy
łącznik oświetleniowy
łącznik oświetleniowy

łącznik oświetleniowy
łącznik oświetleniowy
łącznik oświetleniowy
łącznik oświetleniowy

łącznik oświetleniowy
łącznik oświetleniowy
łącznik oświetleniowy
łącznik oświetleniowy

łącznik oświetleniowy
łącznik oświetleniowy
łącznik oświetleniowy
łącznik oświetleniowy

łącznik oświetleniowy
łącznik oświetleniowy
łącznik oświetleniowy
łącznik oświetleniowy

łącznik oświetleniowy
łącznik oświetleniowy
łącznik oświetleniowy
łącznik oświetleniowy