

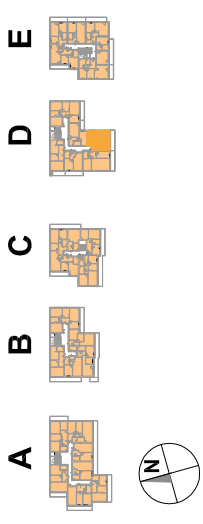
OSIEDLE PROMIENNA IV

+48 512 107 399

www.mazoviadevelopment.pl

PROJEKT PIĘCIU BUDYNKÓW MIESZKALNYCH WIELORODZINNYCH Z GARAZAMI PODZIEMNYMI, PRZY UL. PROMIENNEJ W MARKACH NA DZ. EW. NR 48 I 49 Z OBR. 03-07. JEDNOSTKA EWIDENCYJNA 143402_1. KATEGORIA OBIEKTU XII.

PLAN SYTUACYJNY



II PIĘTRO

MIESZKANIE D.14
budynek nr mieszkalnia

LICZBA POKOI | POWIERZCHNIA UŻYTKOWA | WYSOKOŚĆ (w stanie deweloperskim) | 2 | **51,84 m²** | 2,70

WYKAZ POWIERZCHNI POMIESZCZEŃ

1. PRZEDPOKÓJ 7,18 m²
2. SALON 20,06 m²
3. KUCHNIA 9,57 m²
4. SYPIALNIA 10,62 m²
5. ŁAZIENKA 4,31 m²
6. BALKON 11,44 m²

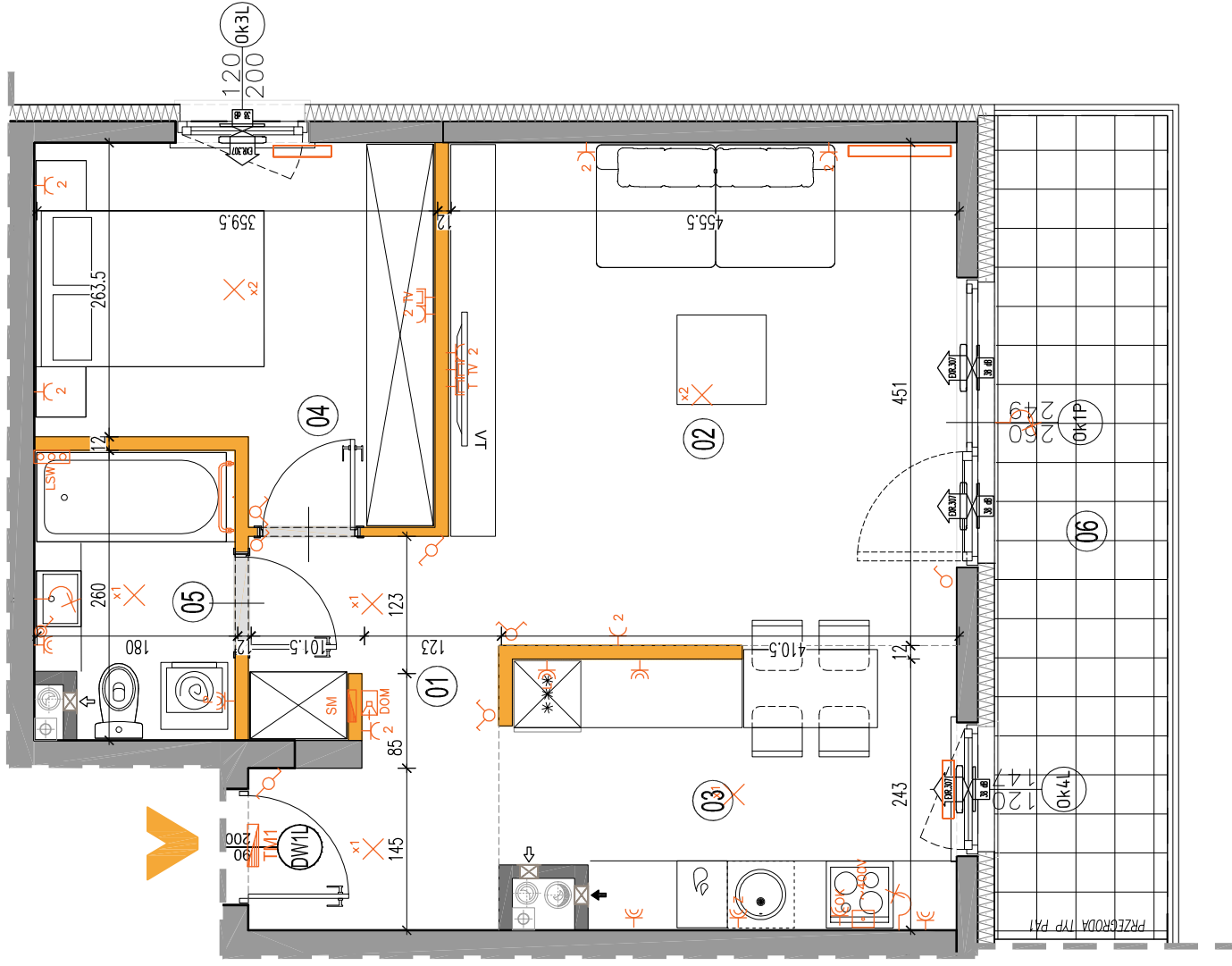
LOKAL NR D.14 SKŁADA SIĘ Z TRZECH IZB, PRZEDPOKOJU, ŁAZIENKI



MAZOVIA DEVELOPMENT Sp. z o. o. Sp. K.
ul. Kościuszki 43, 05-270 Marki
www.mazoviadevelopment.pl



A3 Creative Design Sp. J.
03-114 Warszawa, ul. Krokw 28/14
tel.: +48 503 022 960, 698 623 373 e-mail: info@a3cd.pl



LEGENDA OPISU OKNA: *

Sm - szerokość w świetle muru
Hm - wysokość w świetle muru



* Szerokości i wysokości okien mogą ulec nieznaczny zmianom, w zależności od technologii okien.

- ściany nierozdzielalne
- ściany rozdzielalne
- pion wentylacyjny - kuchnia / łazienka
- pion wentylacyjny - okap kuchenny
- tablica elektryczna
- tablica teletechniczna
- łącznik oświetleniowy 1-biegunowy
- łącznik oświetleniowy 2-biegunowy
- łącznik oświetleniowy 3-biegunowy
- łącznik oświetleniowy ścienny
- domofon
- dzwonek
- wypust oświetleniowy sufitowy
- wypust oświetleniowy ścienny
- wypust ścienny okap pojedynczy/podwójny
- gniazdo wtyczkowe bryzgoszczelne
- puszka przyłączeniowa kuchni elektrycznej
- gniazdo TV/RADIO
- gniazdo Tx ARJ45
- wypust oświetlenia balkon
- grzejnik
- grzejnik łazienkowy

- Wysokość instalowania osprzętu elektrycznego:
- a) wyłączniki na wys. 1,2m
- b) gniazda wtykowe w kuchniach: - dla lodowizjorki na wys. 1,2m - dla zmywarki na wys. 0,6m
- c) dla instalacji wyřigowej 2,20m, kłmierz 1,80m
- d) w pokojach i korytarzach na wys. 1,2m
- e) tablica mieszkaniowa na wys. 1,80m, tablica multimedialna z gniazdem na wys. 0,3m

KARTA KATALOGOWA JEST ZAŁĄCZNIKIEM DO UMOWY.
Powierzchnia liczona wg normy PN-HSO 9836:1997 w stanie wykończonym. Suma powierzchni wszystkich pomieszczeń = powierzchnia użytkowa lokalu. Wymiary podane są w stanie surowym. Wymiary i powierzchnie mogą ulec nieznaczny zmianom. Instalacje oraz urządzenia elektryczne, sanitarne i drzwi wewnętrzne nie stanowią wyposażenia lokalu. Przedstawiono przybliżone rozmieszczenie elementów sanitarnych i elektrycznych. Rozmiar poszczególnych elementów nie jest wiążący. Wykazano elementy, które nie są zabraniami. Zabrania się ingerencji w elementy, rosne budynek oraz szachty instalacyjne.